



TREE TOP CONVERTIBLE INTERNATIONAL (EUR)

COMPARTIMENT VAN TREE TOP CONVERTIBLE SICAV - BEHEERD DOOR TREE TOP ASSET MANAGEMENT S.A., BEHEERMAATSCHAPPIJ NAAR LUXEMBURGS RECHT

Deze publicitaire mededeling biedt op zich alleen geen volledige informatie over de bevek en moet vóór elke belegging samen worden gelezen met de Essentiële-informatiedocument (Eid), het prospectus, alsook het recentste jaar-/halfjaarverslag van de bevek.

BELEGGINGSDOEL, BELEGGINGSSTRATEGIE EN RISICO'S (Klasse AH EUR)

Het product streeft ernaar de waarde van uw belegging op lange termijn te verhogen.

In normale marktomstandigheden wordt het grootste deel van het product belegd in convertieerbare obligaties en/of andere vastrentende effecten, bankdeposito's en warrants of callopties op aandelen en, voor maximaal 10% van de activa van het product, in rechten van deelneming van instellingen voor collectieve belegging die deze activaklassen vertegenwoordigen. Het product kan ook beleggen in aandelen en andere waarden die met aandelen kunnen worden gelijk gesteld, en derivaten gebruiken voor beleggingsdoelstellingen of om beleggingsrisico's te beperken (afdekking). De beheerder selecteert - op basis van criteria zoals productinnovatie, kwaliteit van het management, leiderschap in de sector en waardering - bedrijven uit de hele wereld die solide groeivoorzichten lijken te bieden of waarvan de effecten volgens hem ondergewaardeerd zijn. Het product belegt in een geconcentreerde portefeuille van aandelen van deze bedrijven en/of in financiële instrumenten die kunnen worden geconverteerd naar aandelen of die het recht geven aandelen van deze bedrijven te verwerven. Het grootste deel van de portefeuille wordt beheerd met als doel het financiële gedrag van een portefeuille van convertieerbare obligaties te reproduceren. Daarom waarborgt de beheerder dat (i) minstens 50% van de portefeuille wordt belegd in obligaties of andere vastrentende instrumenten en (ii) de globale blootstelling van het product aan de aandelenmarkt, via aandelen en andere financiële instrumenten waarvan de waarde gekoppeld is aan aandelen, niet meer zal bedragen dan 100% van zijn nettovermogen.

De beheerder streeft ernaar om de posities in andere valuta's dan de EUR die meer dan 2,5% van de intrinsieke waarde van het product vertegenwoordigen, af te dekken.

U kunt dagelijks orders plaatsen om het product te kopen of te verkopen.

Dit product geeft geen dividenden uit (wat betekent dat de inkomsten die worden gegenereerd, bij de prijs van het product worden opgeteld).

Het product is bedoeld voor particuliere beleggers die wensen te beleggen op lange termijn (wij raden een beleggingshorizon van 5 jaar aan). De belegger dient over een goede kennis te beschikken van de risico's die gepaard gaan met de financiële markten en dient bereid te zijn om kapitaalverliezen te aanvaarden als gevolg van schommelingen van de waarde van de activa in de portefeuille.

Deze doelstellingen en het beleggingsbeleid zijn een getrouwe kopie van deze opgenomen in de Eid van het product.

De gepromote belegging betrekking heeft op de aankoop van rechten van deelneming of aandelen in een fonds en niet op de aankoop van een bepaald onderliggend acticum.

Het product wordt actief beheerd.

De samenvattende risico-indicator is een richtsnoer voor het risiconiveau van dit product ten opzichte van andere producten. De indicator laat zien hoe groot de kans is dat beleggers verliezen op het product wegens marktontwikkelingen of doordat er geen geld voor betaling is.

We hebben dit product ingedeeld in klasse 4 uit 7; dat is een middelgrote risicoklasse. Deze indicator schat potentiële verliezen bij toekomstige rendementen op een middelgroot niveau in, en slechte marktomstandigheden zouden een invloed kunnen hebben op de waarde van de aandelen waarin het product belegt en bijgevolg op de waarde van het product zelf.

Dit risiconiveau weerspiegelt het feit dat het product belegt in aandelen en/of andere instrumenten (zoals warrants en convertieerbare obligaties, die volatieler zijn), dat het kan beleggen in een beperkt aantal effecten en dat het welbepaalde economische sectoren of regio's kan voortrekken. Bovendien, het product kan een deel van zijn portefeuille beleggen in warrants of callopties op aandelen die volatieler zijn dan aandelen en hun waarde op de vervaldatum kunnen verliezen.

In ongewone marktomstandigheden zouden er andere risico's kunnen ontstaan: liquiditeits- (convertieerbare obligaties kunnen moeilijk gewaardeerd of moeilijk verkocht worden op een gewenst tijdstip tegen een gewenste prijs), wanbetaling (de obligaties van een emittent kunnen waardeeloos worden als deze niet in staat is zijn schulden terug te betalen), tegenpartij (het product kan geld verliezen als een entiteit waarmee het zaken doet niet bereid is, of niet in staat is, om haar verplichtingen tegenover het product na te komen) en wettelijke en fiscale risico's (het product kan beïnvloed worden door buitenlandse wettelijke en fiscale wijzigingen, waarvan sommige met terugwerkende kracht kunnen zijn). Raadpleeg het prospectus voor meer informatie.

Omdat er in dit product geen kapitaalbescherming is opgenomen, en het product met name niet is beschermd tegen toekomstige marktprestaties, kunt u uw belegging geheel of gedeeltelijk verliezen. U kunt echter nooit meer verliezen dan het bedrag van uw belegging.

Beheerders

Félix Berghmans, Ben Schields, Jonathan Alvis

Aandelenklasse

Klasse AH - EUR kapitalisatie	
NIW op 30/11/23	€ 257.60
ISIN-code	LU0012006317
Lancingsdatum	30/06/1988
Klasse BH - USD kapitalisatie	
NIW op 30/11/23	\$ 383.19
ISIN-code	LU0221833030
Lancingsdatum	07/07/2005
Klasse DH - EUR distributie	
NIW op 30/11/23	€ 188.74
ISIN-code	LU0332191302
Lancingsdatum	22/11/2007

Algemene Inlichtingen

Rechtsvorm	Compartment van een BEVEK naar Luxemburgs recht
Beheerder bij delegatie	Aubrey Capital Management Ltd
Producttype	Instellingen voor collectieve belegging
Productuur	Onbepaald
Netto-activa	€ 37 miljoen
Bewaarder en Financ.	Banque Degroof Petercam
Dienst Luxemburg	Luxembourg SA
Financ. Dienst België	Banque Degroof Petercam SA
Externe auditor	PricewaterhouseCoopers
Berekeningsfrequentie	Dagelijks (NIW gepubliceerd op www.fundinfo.com)
Beheerskosten en andere adm. of exploitatiekosten	AH: 1.8%; BH: 1.8%; DH: 1.8%
Voor klasse BH USD, kunnen de kosten door valuta-wisselkoersschommelingen hoger of lager zijn.	
Transactiekosten per aandelenklasse	AH: 0.9%; BH: 0.9%; DH: 0.9%
Prestatievergoeding	12% (High Watermark)
Minimum inschrijving	250 €/ \$
Instapkosten	0%
Taks op beursverrichtingen	1.32% max. € 4,000 (klasse AH, BH) Niet van toepassing (DH)
Belgische bronbelasting bij terugbetaling	30% bij de terugkoop (zie art. 19bis, WIB)
Belg. roerende voorheffing	Niet van toepassing (klasse AH, BH) 30% op de dividenden (DH)
Definitie	Het woord "fonds" wordt gebruikt als generieke term om te verwijzen naar een BEVEK en een compartiment van een BEVEK

Risico-Indicator



Om meer informatie over het risico-indicator te verkrijgen, zie de laatste Essentiële-informatiedocument en fondsprospectus. Dit risico-indicator is van toepassing op de klassen AH and BH terwijl dat van andere klasse op 3 staat.

PRESTATIES EN EVOLUTIE VAN NIW (Klasse AH EUR)

Evolutie van de NIW van TreeTop Convertible International AH EUR sinds begin



Prestaties

Gegevens op 30 november 2023

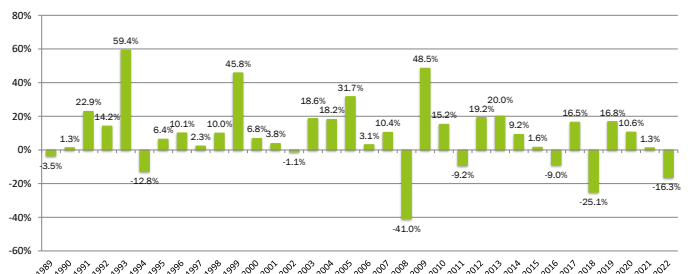
TreeTop Convertible International AH EUR	
Cumulatieve rendementen	
November	3.2%
YTD	-1.6%
1 Jaar	-2.1%
Actuariële rendementen op jaarbasis	
3 jaar	-5.3%
5 jaar	0.7%
10 jaar	-0.4%
Sinds begin*	6.9%

* Klasse AH werd gelanceerd op 30/06/88

Bron : Degroof Petercam Asset Services voor de periode 1988 - 2023 (basis 100 op 30/06/88)

Jaarlijkse prestatie van TreeTop Convertible International AH EUR sinds begin

Op 31 december van elk jaar



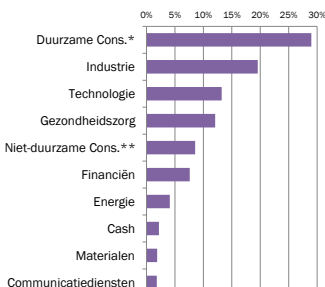
In het verleden behaalde resultaten en de evolutie van de NIW van de bevek zijn geen garantie voor de toekomst.

De rendementen zijn berekend in de basisvaluta (EUR), omvatten niet de instapvergoedingen of de belastingen die een Belgische natuurlijke persoon mogelijk moet betalen. Andere aandelenklassen bestaan (BH USD en DH EUR), en de rendementen alsook de evolutie van de netto inventariswaarde zijn kosteloos beschikbaar op aanvraag bij TreeTop Asset Management en staan eveneens ook op de site <https://www.treetopam.com/nl/fondsen/de-treetop-actieve-fondsen>.

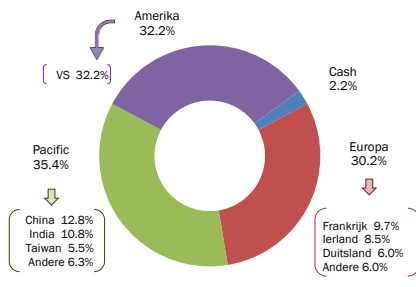
STRUCTUUR VAN DE PORTEFEUILLE

Bron : TreeTop Asset Management

Sectorale verdeling



Geografische verdeling



Belangrijkste posities van de portefeuille

Roer. Waard.	Emittent	Onderliggende	% NIW
Conv. Oblig.	HALOZYME 1% 2028	HALOZYME	7%
Conv. Oblig.	GLANBIA COOP 1.875% 2027	GLANBIA	6%
Conv. Oblig.	SILICON ON INSULATOR 0% 2025	SOITEC	5%
Conv. Oblig.	MAKEMYTRIP 0% 2028	MAKEMYTRIP	4%
Conv. Oblig.	ZILLOW 1.375% 2026	ZILLOW	4%
Conv. Oblig.	STRIDE 1.125% 2027	STRIDE	4%
Conv. Oblig.	GREEN PLAINS 2.25% 2027	GREEN PLAINS	4%
Conv. Oblig.	IQI 6.5% 2028	IQI	4%
Conv. Oblig.	BIZLINK 0% 2027	BIZLINK	4%
Conv. Oblig.	ZTO EXPRESS 1.5% 2027	ZTO EXPRESS	4%
TOTAAL			46%

* Duurzame consumptiesector : omvat de bedrijven waarvan de activiteiten conjunctuurgevoelig zijn (automobil, duurzame huishoudartikelen, kleding, hotels, restaurants, vrije tijd, media en detailhandel).

** Niet-duurzame consumptiesector : omvat de bedrijven waarvan de activiteiten minder conjunctuurgevoelig zijn (voeding, drank en tabak, niet-duurzame huishoudartikelen, verzorgingsproducten, farmacie en supermarkten).

De Eid, de prospectus en het laatste verslag in het Nederlands, Frans, en Engels, zijn op eenvoudig verzoek en zonder kosten te verkrijgen bij TreeTop Asset Management SA, 12 rue Eugène Ruppert, L-2453 Luxembourg, of bij de instelling die de financiële dienst waarmet in België: Bank Degroof Petercam NV, Nijverheidsstraat 44, B-1040 Brussel of op <https://www.treetopam.com/nl/fondsen/de-treetop-actieve-fondsen>. Klachten kunnen aan de "Compliance officer" van TreeTop Asset Management Belgium (adres rechts vermeld) of naar Bemiddelingsdienst: Ombudsfin, North Gate II, Koning Albert II-laan 8, B-1000 Brussel (www.ombudsfin.be of ombudsman@ombudsfin.be) worden gericht. U kunt een samenvatting terugvinden van de rechten van beleggers op <https://www.treetopam.com/nl/reglementaire-informatie> (in het Nederlands) in de sectie "Rechten van beleggers in de ICB's die TreeTop beheert". De beheermaatschappij kan, onder de voorwaarden voorzien in artikel 93bis van Richtlijn 2009/65/EC, beslissen om de commercialisering van de aandelenklassen van het fonds in België te schorsen. Beleggers hebben dan een opzeggingsrecht waardoor ze gratis kunnen uitstappen.



TreeTop Asset Management Belgium

Frankenstrat 79 bus 7
B-1040 Brussel
Tel: +32 2 613 15 30
info@treetopam.com