

FICHE MENSUELLE JANVIER 2025



Gestionnaire
Jacques Berghmans

Classes d'action

Classe AH - EUR capitalisation	€ 187.08
VNI au 31/01/25	€ 144.18
Code ISIN	LU0257173335
Date de lancement	22/06/2006
Classe A - EUR capitalisation	€ 144.18
VNI au 31/01/25	€ 144.18
Code ISIN	LU1836394475
Date de lancement	02/07/2018
Classe B - USD capitalisation	\$ 223.77
VNI au 31/01/25	\$ 223.77
Code ISIN	LU0257174143
Date de lancement	22/06/2006

Informations Générales

Forme juridique	Compartment d'une SICAV de droit luxembourgeois
Type de produit financier	Organisme de Placement Collectif
Durée du produit	Indéterminée
Actifs nets du compartiment	€ 6 millions
Banque dépositaire et Service fin. Luxembourg	Banque Degroof Petercam Luxembourg SA
Service fin. Belgique	Banque Degroof Petercam SA
Auditeur externe	PricewaterhouseCoopers
Calcul de la VNI	Quotidien (VNI publiée sur www.fundinfo.com)
Frais de gestion et autres frais adm. et d'exploitation	AH: 1.5%; A: 1.5%; B: 1.5%
Pour la classe B USD, les coûts peuvent augmenter ou diminuer en raison des fluctuations de la devise et des taux de change.	
Coûts de transaction par classe d'action	AH: 0.3%; A: 0.3%; B: 0.3%
Commission de perf.	12% (High Watermark)
Souscription initiale min.	250 €/€
Frais d'entrée	0%
Taxe boursière à la sortie	1.32% max. € 4000
Taxe belge sur l'épargne à la sortie	Non applicable
Précompte mobilier belge	Non applicable
Définition	Le mot "fonds" est utilisé comme terme générique pour désigner une SICAV ou un compartiment de SICAV

Indicateur de risque



Pour plus d'informations sur les risques et l'indicateur de risque du fonds, se référer aux derniers DIC et prospectus.

TREETOP SEQUOIA EQUITY (EUR)

COMPARTIMENT DE TREETOP GLOBAL SICAV - GÉRÉ PAR TREETOP ASSET MANAGEMENT S.A., SOCIÉTÉ DE GESTION DE DROIT LUXEMBOURGEOIS

La présente communication publicitaire à elle seule ne donne pas une information complète sur la SICAV et doit donc être lue préalablement à tout investissement, conjointement avec le Document d'Informations Clés (DIC), le prospectus ainsi que le dernier rapport annuel/semestriel de la SICAV.

OBJECTIF, STRATEGIE D'INVESTISSEMENT ET RISQUES (Classe AH EUR)

Le produit vise à augmenter la valeur de votre investissement sur le long terme.

Dans des conditions normales de marché, le produit investit principalement dans des actions d'émetteurs du monde entier, en ce compris les marchés émergents. Il investit également dans d'autres types de valeurs compatibles avec son objectif d'investissement. Il peut utiliser des instruments dérivés à des fins d'investissement ou pour réduire les risques inhérents aux investissements (couverture). Le produit investit dans un portefeuille d'une cinquantaine d'actions composé principalement d'actions de sociétés multinationales offrant un rendement sur dividende élevé et/ou dans des instruments convertibles en actions ou donnant droit d'acquies des actions de telles sociétés. Il investit principalement dans des sociétés à moyenne et grande capitalisation. Le gestionnaire a pour objectif de couvrir les positions en devises autres que la devise EUR représentant plus de 2.5% de la valeur nette d'inventaire du produit. Ce produit ne distribue pas de dividendes (ce qui signifie que le revenu généré est ajouté au prix du produit).

Vous pouvez placer quotidiennement des ordres d'achat ou de vente du produit.

Le produit s'adresse à des investisseurs particuliers souhaitant investir sur le long terme (nous recommandons un horizon d'investissement de 6 ans). L'investisseur doit avoir une bonne connaissance des risques liés aux marchés financiers et être prêt à accepter des pertes en capital dues aux fluctuations de la valeur des actifs en portefeuille.

Ces objectifs et la politique d'investissement sont une copie conforme de ceux repris dans le DIC du produit.

L'investissement promu concerne l'acquisition de parts ou d'actions d'un fonds et non d'un sous-jacent.

Le produit est géré activement.

L'indicateur synthétique de risque permet d'apprécier le niveau de risque de ce produit par rapport à d'autres. Il indique la probabilité que ce produit enregistre des pertes en cas de mouvements sur les marchés ou d'une impossibilité de notre part de vous payer.

Nous avons classé ce produit dans la classe de risque 4 sur 7, qui est une classe de risque moyenne. Cette note évalue les pertes potentielles de rendement à venir à un niveau moyen, et il est possible que de mauvaises conditions de marché aient une incidence sur la valeur des actions dans lequel le produit investit et par voie de conséquence sur la valeur du produit lui-même.

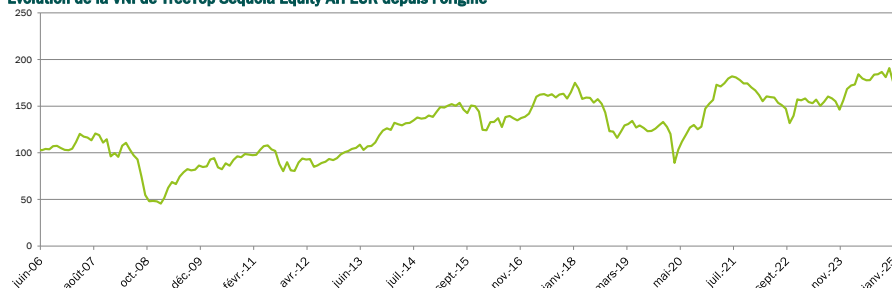
Ce niveau de risque reflète le fait que le produit investit dans un nombre limité d'actions, et qu'il peut favoriser des secteurs économiques particuliers ou des régions particulières, y compris les marchés émergents.

Dans des conditions de marché inhabituelles, des risques supplémentaires pourraient apparaître : risque de liquidité (difficulté de vendre les obligations convertibles au prix souhaité et au moment voulu), de contrepartie (si une entité avec laquelle le produit fait affaire venait à ne plus être disposée à honorer ses engagements ou ne serait plus en mesure de le faire), juridiques et fiscaux (changements apportés à la législation étrangère, parfois rétroactivement). Veuillez consulter le prospectus pour plus de détails.

Ce produit ne prévoyant pas de protection contre les aléas de marché, vous pourriez perdre tout ou partie de votre investissement.

PERFORMANCES ET EVOLUTION DE LA VNI (Classe AH EUR)

Evolution de la VNI de TreeTop Sequoia Equity AH EUR depuis l'origine



Résumé des performances

Données au 31 janvier 2025

TreeTop Sequoia Equity AH EUR	
Rendements cumulés	
Janvier	6.9%
YTD	6.9%
1 an	8.6%
Rendements actuariels annualisés	
3 ans	4.9%
5 ans	7.9%
10 ans	2.7%
Origine*	3.4%

* la classe AH a été lancée le 22/06/06

Source : Degroof Petercam Asset Services pour la période 2006 - 2025 (base 100 au 22/06/06)

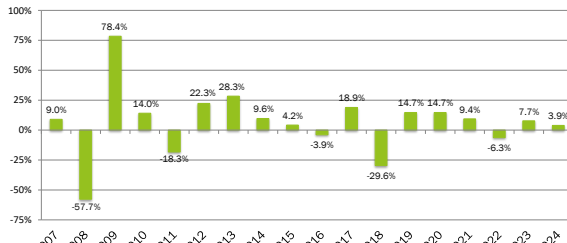
Les performances passées et l'évolution de la VNI ne constituent pas une garantie des performances futures.

Les rendements, calculés dans la devise de référence (EUR), ne tiennent pas compte de frais d'entrée ni de taxes qu'une personne physique résidente belge pourrait éventuellement avoir à payer.

D'autres classes d'actions existent (A EUR et B USD), et les rendements y relatifs ainsi que l'évolution de la valeur nette d'inventaire sont disponibles sur simple demande et sans frais auprès de TreeTop Asset Management et figurent également sur le site <https://www.treetopam.com/fr/fonds/les-fonds-actifs-treetop>.

Performances annuelles de TreeTop Sequoia Equity AH EUR depuis l'origine

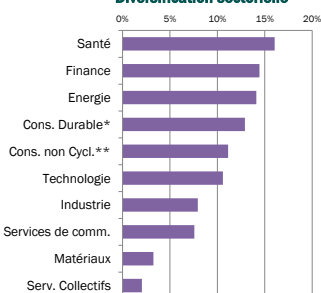
Au 31 décembre de chaque année



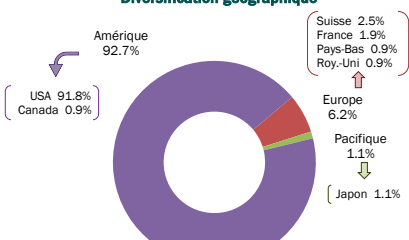
STRUCTURE DU PORTEFEUILLE

Source : TreeTop Asset Management

Diversification sectorielle



Diversification géographique



Principales positions du portefeuille

Val.Mob.	Emetteur	Sous-jacent	% VNI
Action	CHEVRON	CHEVRON	5%
Action	METLIFE	METLIFE	4%
Action	IBM	IBM	4%
Action	DR HORTON	DR HORTON	4%
Action	3M	3M	4%
Action	AMERICAN INTL GROUP	AMERICAN INTL GROUP	3%
Action	COCA COLA	COCA COLA	3%
Action	COMCAST	COMCAST	3%
Action	HCA HOLDINGS	HCA HOLDINGS	3%
Action	MERCK	MERCK	3%
TOTAL			36%

* Secteur Consommation Durable : englobe les sociétés dont les activités sont sensibles aux cycles économiques (automobile, biens ménagers durables, habillement, hôtels, restaurants, loisirs, médias et commerce de détail).
** Secteur Consommation Non-Cyclique : englobe les sociétés dont les activités sont moins sensibles aux cycles économiques (alimentation, boissons et tabac, biens ménagers non durables, produits d'hygiène personnelle, pharmacie et supermarchés).

Le DIC ainsi que le prospectus et les rapports périodiques du compartiment, en français, anglais et néerlandais, sont disponibles sur <https://www.treetopam.com/fr/fonds/les-fonds-actifs-treetop> ou sur simple demande et sans frais à TreeTop Asset Management S.A. 12 rue Eugène Ruppert L-2453 Luxembourg et auprès de l'établissement assurant le service financier en Belgique: Banque Degroof Petercam SA, rue de l'Industrie 44 B-1040 Bruxelles. Les plaintes peuvent être adressées au "Compliance officer" de TreeTop Asset Management S.A., Succursale de Belgique (adresse ci-contre) ou au Service de médiation: Ombudsfm, North Gate II, Avenue Roi Albert II 8 B-1000 Bruxelles (www.ombudsfm.be ou ombudsfm@ombudsfm.be). Vous pouvez obtenir un résumé des droits des investisseurs sur <https://www.treetopam.com/fr/informations-reglementaires> (en français) dans la section "Droits des investisseurs dans les OPC gérés par TreeTop". La société de gestion peut, dans les conditions prévues par l'article 93bis de la Directive 2009/65/EC, décider de suspendre la commercialisation des classes d'action du fonds en Belgique. Les investisseurs disposeront alors, d'un délai de préavis leur permettant de sortir sans frais.



TreeTop Asset Management S.A.,
Succursale de Belgique
79 rue des Francs boîte 7
B-1040 Bruxelles
Tél: +32 2 613 15 30
info@treetopam.com