



Deze Maandelijke Factsheet biedt op zich alleen geen volledige informatie over de bevek en moet vóór elke belegging samen worden gelezen met de Essentiële Beleggersinformatie (EBI), het prospectus, alsook het recentste jaar-/halfjaarverslag van de bevek.

BELEGGINGSDOEL, BELEGGINGSSTRATEGIE EN RISICO'S

Het fonds streeft ernaar de waarde van uw belegging op middellange termijn te verhogen en tegelijkertijd een deel van het kapitaal te beschermen via het actieve beheer van een gediversifieerde portefeuille die verschillende activaklassen omvat.

In normale marktomstandigheden belegt het fonds in een gediversifieerde portefeuille met een focus op vastrentende instrumenten: obligaties, geldmarktinstrumenten en bankdeposito's. Tot 1/3 van de portefeuille kan echter worden belegd in aandelen of deelnemingsrechten van wereldwijde fondsen die belegd zijn in aandelen of converteerbare obligaties. Het fonds kan beleggen in effecten van emittenten uit de hele wereld, inclusief uit opkomende markten.

Met als doelstelling de rendementsbronnen te diversifiëren, wordt het fonds beheerd door verschillende fondsbeheerders van TreeTop Asset Management, die elk hun eigen globale actieve beheerbenadering hebben. Het fonds zal ofwel direct beleggen in de activaklassen, ofwel via andere fondsen die worden beheerd door TreeTop Asset Management. Het grootste deel van de blootstelling van het fonds aan het valutarisico is afgedekt in de referentievaluta van de aandelenklasse.

Het risicoprofiel van het fonds weerspiegelt de volgende factoren: 1) kan tot 1/3 van zijn portefeuille beleggen in aandelen of deelnemingsrechten van wereldwijde fondsen die belegd zijn in aandelen en/of converteerbare obligaties en 2) zij kan bepaalde economische sectoren of regio's bevoorjelen, inclusief opkomende markten. Daarnaast is het fonds blootgesteld aan andere risico's: liquiditeits- (converteerbare obligaties kunnen moeilijk gewaardeerd of moeilijk verkocht worden op een gewenst tijdstip tegen een gewenste prijs), wanbetaling (de obligaties van een emittent kunnen waardeloos worden als deze niet in staat is zijn schulden terug te betalen), tegenpartij- (het fonds kan geld verliezen als een entiteit waarmee het zaken doet niet bereid is, of niet in staat is, om haar verplichtingen tegenover het fonds na te komen) en wettelijke en fiscale risico's (het fonds kan beïnvloed worden door buitenlandse wettelijke en fiscale wijzigingen, waarvan sommige met terugwerkende kracht kunnen zijn).

PRESTATIES EN EVOLUTIE VAN NIW (Klasse A EUR)

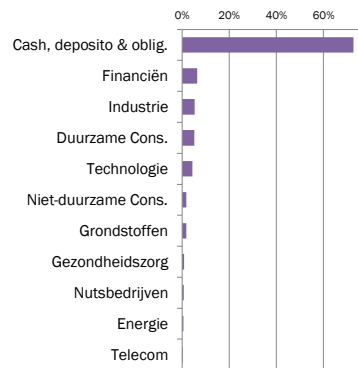
Er zijn onvoldoende gegevens om bruikbare informatie te bieden over in het verleden behaalde resultaten. De Klasse A EUR werd geïntroduceerd op 11 Mei 2015 tegen een eenheidsprijs van € 100.

STRUCTUUR VAN DE PORTEFEUILLE

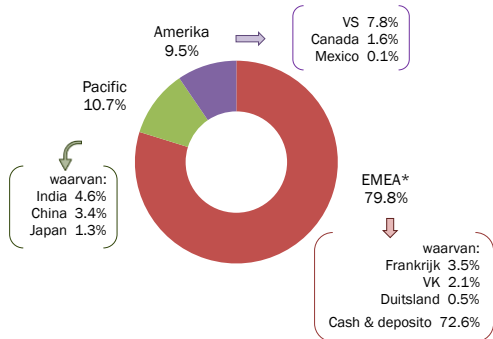
Belangrijkste posities van de portefeuille

Roer. Waard.	Emittent	Onderliggende	Land	Sector	% NIW
Aandelen	SAFRAN	SAFRAN	FRANKRIJK	INDUSTRIE	1.8%
Aandelen	ALLIANCE DATA SYSTEMS	ALLIANCE DATA SYST.	VS	TECHNOLOGIE	1.7%
Aandelen	ALIM. COUCHE-TARD	ALIM. COUCHE-TARD	CANADA	NIET-DUURZAME CONS.	1.6%
Aandelen	VIPSHOP HOLDING	VIPSHOP HOLDING	CHINA	DUURZAME CONS.	0.9%
Aandelen	AIRBUS GROUP	AIRBUS GROUP	FRANKRIJK	INDUSTRIE	0.9%
Warrant	CLSA 2020	INDIABULLS HOUS. FIN.	INDIA	FINANCIËN	0.8%
Aandelen	UNITED RENTALS	UNITED RENTALS	VS	INDUSTRIE	0.8%
Aandelen	LAZARD	LAZARD	VS	FINANCIËN	0.8%
Aandelen	REGUS GROUP	REGUS GROUP	VK	INDUSTRIE	0.8%
Aandelen	BAIDU	BAIDU	CHINA	TECHNOLOGIE	0.7%
TOTAAL					10.8%

Sectorale verdeling

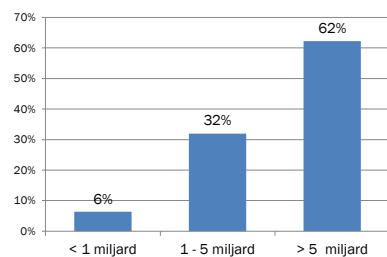


Geografische verdeling



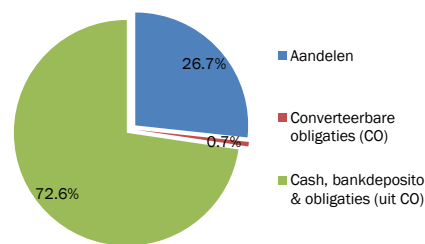
* Europa, Midden-Oosten, Afrika

Beurskapitalisatie



Gemiddelde beurskapitalisatie : € 21.5 miljard

Asset allocatie



Bron: TreeTop Asset Management

Beheerders

Jacques Berghmans / Hubert d'Ansembourg
Peter Robson
Andrew Dalrymple

Aandelenklasse

Klasse A - EUR kapitaalsatje (unhedged)
NIW op 31/12/15 € 97.48
ISIN-code LU1229301061
Klasse D - EUR distributie (unhedged)
NIW op 31/12/15 € 97.48
ISIN-code LU1229301145

Algemene Inlichtingen

Rechtsvorm BEVEK naar Luxemburgs recht
Producttype Instellingen voor collectieve belegging
Productduur Onbepaald
Netto-activa € 8 miljoen
Bewaarder Banque Degroof Luxemburg
Financ. Dienst België Bank Degroof Brussel
Financ. Dienst Luxemburg Banque Degroof Luxemburg
Externe auditor PricewaterhouseCoopers
Berekeningsfrequentie Dagelijks (NIW gepubliceerd in L'Echo & De Tijd)
Lopende kosten (geschat) 0.70%
Prestatievergoeding 12% (High Watermark)
Minimum inschrijving € 250
Toetredingskosten Max. 1% vrij onderhandelbaar
Taks op beursverrichtingen 1.32% max. € 2,000 (klasse A)
Belgische bronbelasting bij terugbetaling Niet van toepassing (klasse D)
Belg. roerende voorheffing 27% op de dividenden (klasse A) vanaf 01/01/16

Risico- en opbrengstprofiel



Om meer informatie over het risico- en opbrengstprofiel te verkrijgen, zie de laatste Essentiële Beleggersinformatie (EBI) en prospectus.

