



TREETOP GLOBAL OPPORTUNITIES

Compartment van TreeTop Global SICAV
Beheerd door TreeTop Asset Management



KWARTAALVERSLAG 2Q 2015

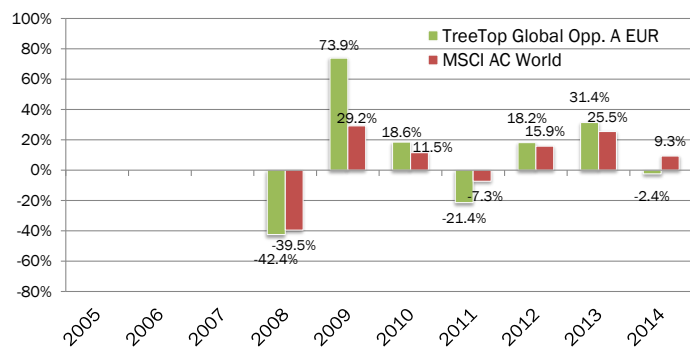
Dit kwartaalverslag biedt op zich alleen geen volledige informatie over de bevek en moet vóór elke belegging samen worden gelezen met de Essentiële Beleggersinformatie (EBi), het prospectus, alsook het recentste jaar-/halfjaarverslag van de bevek.

Prestatie van TreeTop Global Opportunities A EUR op 30 juni 2015

Evolutie van de NIW van TreeTop Global Opportunities A EUR¹ vs. MSCI All Country World²



Jaarlijkse prestatie van TreeTop Global Opportunities A EUR¹ vs. MSCI AC World² sinds 2008



Prestaties op 30 juni 2015

	TreeTop Global Opp. A ¹	MSCI AC World ²
Cumulatieve rendementen		
1 maand	-3.5%	-2.9%
3 maanden	0.2%	-0.5%
YTD	7.8%	4.3%
1 jaar	5.1%	8.2%
Actuariële rendementen op jaarbasis		
3 jaar	16.8%	16.0%
5 jaar	9.0%	13.2%
Sinds begin ³	5.8%	4.0%

Bronnen : Banque Degroof Luxemburg en MSCI (basis 100 op 01/01/2008³).

In het verleden behaalde resultaten van de bevek zijn geen garantie voor de toekomst.

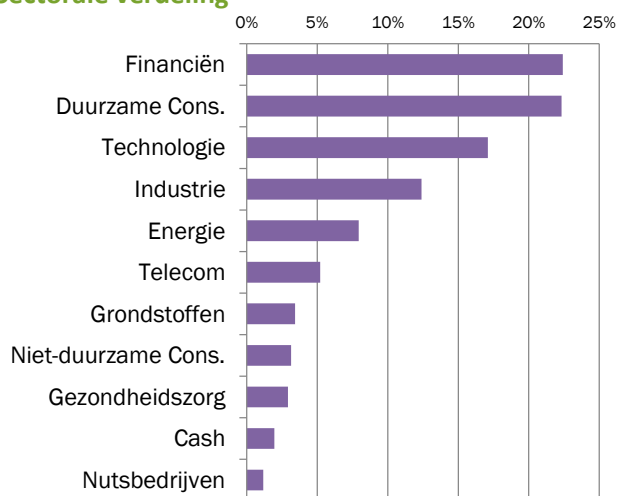
De rendementen zijn berekend in de basisvaluta (EUR), omvatten niet de instapvergoedingen of de belastingen die een Belgische natuurlijke persoon mogelijks moet betalen.

¹ Andere aandelenklassen bestaan (B USD en C GBP), en de gegevens zijn kosteloos beschikbaar op aanvraag bij TreeTop Asset Management en staan eveneens ook op de site www.treetopam.com.

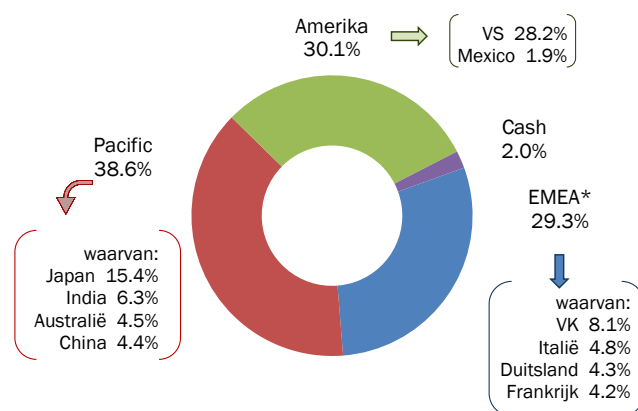
² Het beleggingsbeleid voorziet niet in een correlatie tussen de referentie-index (MSCI All Country World in lokale munt - code Bloomberg : NDLEACWF) en het compartiment. De prestatie van het compartiment kan dus verschillen van die van de index.

Structuur van de Portefeuille op 30 juni 2015

Sectorale verdeling

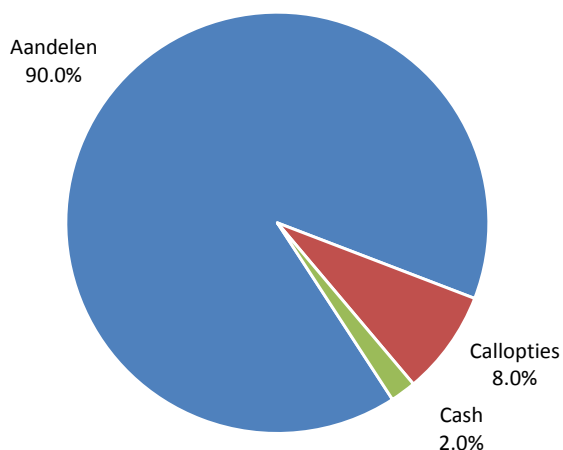


Geografische verdeling

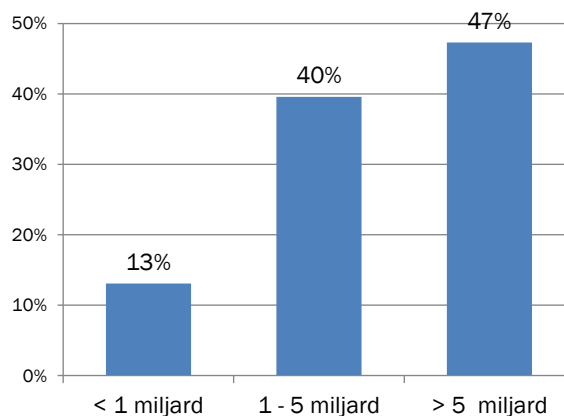


* Europa, Midden-Oosten, Afrika

Type effecten



Beurskapitalisatie



Gemiddelde beurskapitalisatie : € 32.5 miljard

Belangrijkste posities van de portefeuille

Roer. Waard.	Onderliggende	Sector	Land	% NIW
Aandelen	CITIGROUP INC	Financiën	VS	3%
Aandelen	ARAMARK	Duurzame Cons.	VS	2%
Aandelen	AMERICAN INTERNATIONAL GROUP	Financiën	VS	2%
Aandelen	KORIAN-MEDICA	Gezondheidszorg	FRANKRIJK	2%
Aandelen	SAFRAN SA	Industrie	FRANKRIJK	2%
Aandelen	SUMITOMO MITSUI FINANCIAL GR	Financiën	JAPAN	2%
Aandelen	GERRESHEIMER AG	Industrie	DUITSLAND	2%
Aandelen	BARCLAYS PLC	Financiën	VK	2%
Aandelen	SUMITOMO MITSUI TRUST HOLDING	Financiën	JAPAN	2%
Aandelen	ALSEA SAB DE CV	Duurzame Cons.	MEXICO	2%
TOTAAL				22%

Samenstelling van de Portefeuille op 30 juni 2015

Onderliggende waarde	Munt	Regio	% portf	Beurskap. mid. EUR	Sector
AFLAC INC	USD	AMER/VS	1.17	24.21	FINANCIËN
AKZO NOBEL	EUR	EUROPA	1.20	16.16	GRONDSTOFFEN
ALIBABA GROUP HOLDING ADR	USD	PAC/CHINA	1.31	185.43	DUURZAME CONS.
ALSEA SAB DE CV	MXN	AMER/VS	1.91	2.27	DUURZAME CONS.
AMERICAN INTERNATIONAL GROUP	USD	AMER/VS	2.20	73.95	FINANCIËN
AMTEK AUTO LTD	USD	PAC/INDIA	1.24	0.49	DUURZAME CONS.
ARAMARK	USD	AMER/VS	2.32	6.62	DUURZAME CONS.
BARCLAYS PLC	VKP	EUROPA	1.92	61.57	FINANCIËN
BRUNSWICK	USD	AMER/VS	1.37	4.23	DUURZAME CONS.
CARNIVAL PLC	VKP	EUROPA	1.63	34.70	DUURZAME CONS.
CHINA COMMUNICATIONS SERVI	HKD	PAC/CHINA	1.31	3.14	TELECOM
CITIC TELECOM INTERNATIONAL	HKD	PAC/HK	1.48	1.41	TELECOM
CITIGROUP INC	USD	AMER/VS	2.99	150.36	FINANCIËN
COMMERZBANK AG	EUR	EUROPA	1.14	14.45	FINANCIËN
EATON CORP PLC	USD	AMER/VS	1.40	3.94	INDUSTRIE
ERICSSON LM-B SHS	SEK	EUROPA	1.18	30.60	TECHNOLOGIE
FINISAR CORPORATION	USD	AMER/VS	1.40	1.67	TECHNOLOGIE
FPT CORP	USD	PAC/VIETNAM	1.10	0.76	TECHNOLOGIE
FUJITSU LTD	JPY	PAC/JAPAN	1.54	10.38	TECHNOLOGIE
G8 EDUCATION LTD	AUD	PAC/AUSTRALIË	1.09	0.82	DUURZAME CONS.
GALP ENERGIA	EUR	EUROPA	1.73	8.72	ENERGIE
GCL-POLY ENERGY HOLDINGS	HKD	PAC/HK	1.40	3.21	ENERGIE
GERRESHEIMER AG	EUR	EUROPA	2.00	1.75	INDUSTRIE
GOOGLE	USD	AMER/VS	2.66	324.16	TECHNOLOGIE
H I S CO LTD	JPY	PAC/JAPAN	1.03	2.09	DUURZAME CONS.
HORNBAACH HOLDING AG-PRFD	EUR	EUROPA	1.19	1.18	DUURZAME CONS.
INDIABULLS HOUSING FINANCE	USD	PAC/INDIA	1.50	3.11	FINANCIËN
INTUITIVE SURGICAL INC	USD	AMER/VS	0.82	16.02	GEZONDHEITZORG
INVENSENSE	USD	AMER/VS	1.30	1.23	INDUSTRIE
IPG PHOTONICS CORP	USD	AMER/VS	1.70	4.02	TECHNOLOGIE
JACANA MINERALS LTD	AUD	PAC/AUSTRALIË	0.00	0.00	GRONDSTOFFEN
JPMORGAN CHASE & CO	USD	AMER/VS	1.70	225.59	FINANCIËN
KATAKURA INDUSTRIES CO LTD	JPY	PAC/JAPAN	0.56	0.34	DUURZAME CONS.
KINGFISHER PLC	VKP	EUROPA	1.18	11.38	DUURZAME CONS.
KORIAN-MEDICA	EUR	EUROPA	2.10	2.36	GEZONDHEITZORG
KUMIAI CHEMICAL INDUSTRY	JPY	PAC/JAPAN	1.33	0.61	GRONDSTOFFEN
LEKOIL LTD	VKP	EUROPA	0.58	0.15	ENERGIE
LIXIL GROUP CORP	JPY	PAC/JAPAN	1.02	5.57	DUURZAME CONS.
MARUI CO LTD	JPY	PAC/JAPAN	1.32	3.38	DUURZAME CONS.
MEDIASET SPA	EUR	EUROPA	1.54	5.09	DUURZAME CONS.
MODEC INC	JPY	PAC/JAPAN	1.22	0.78	INDUSTRIE
MONITISE PLC	VKP	EUROPA	0.62	0.33	TECHNOLOGIE
NASPERS LTD	ZAR	EMEA/ZUID-AFRIK.	0.96	58.66	DUURZAME CONS.
NORDIC SEMICONDUCTOR ASA	NOK	EUROPA	1.24	1.01	TECHNOLOGIE
ORBCOMM INC	USD	AMER/VS	0.99	0.43	TELECOM
OWENS CORNING	USD	AMER/VS	1.41	4.37	INDUSTRIE
PATTERSON-UTI ENERGY INC	USD	AMER/VS	1.42	2.48	ENERGIE
PIAGGIO & C SPA	EUR	EUROPA	1.81	1.09	DUURZAME CONS.
POWER GRID CORP OF INDIA LTD	USD	PAC/INDIA	1.16	10.23	NUTSBDRIJVEN
PRESTIGE ESTATES PROJECTS	USD	PAC/INDIA	0.64	1.30	FINANCIËN
PRIMAX ELECTRONICS LTD	TWD	PAC/TAIWAN	1.04	0.50	TECHNOLOGIE
QBE INSURANCE GROUP LTD	AUD	PAC/AUSTRALIË	1.45	12.94	FINANCIËN
ROYAL BANK OF SCOTLAND GROUP	VKP	EUROPA	1.34	57.14	FINANCIËN
SAFRAN SA	EUR	EUROPA	2.09	25.35	INDUSTRIE
SAGA PLC	VKP	EUROPA	0.85	3.46	DUURZAME CONS.
SAMSUNG ELECTRONICS	USD	PAC/KOREA	1.26	149.72	TECHNOLOGIE
SHRIRAM TRANSPORT FINANCE	USD	PAC/INDIA	1.80	2.72	FINANCIËN
SONAE	EUR	EUROPA	1.52	2.35	NIET-DUURZAME CONS.
SOUTHWESTERN ENERGY CO	USD	AMER/VS	1.71	7.84	ENERGIE
SUMITOMO ELECTRIC INDUSTRIES	JPY	PAC/JAPAN	1.78	11.03	INDUSTRIE
SUMITOMO MITSUI FINANCIAL GR	JPY	PAC/JAPAN	2.05	56.54	FINANCIËN
SUMITOMO MITSUI TRUST HOLDING	JPY	PAC/JAPAN	1.92	16.03	FINANCIËN
SYRAH RESOURCES LTD	AUD	PAC/AUSTRALIË	0.90	0.43	GRONDSTOFFEN
TELECOM ITALIA SPA	EUR	EUROPA	1.43	20.85	TELECOM
TEREX CORP	USD	AMER/VS	1.20	2.19	INDUSTRIE
THE KEYW HOLDING CORP	USD	AMER/VS	0.47	0.32	TECHNOLOGIE
THU DUC HOUSING DEVELOPMENT	USD	PAC/VIETNAM	0.59	0.03	FINANCIËN
TPK HOLDING	TWD	PAC/TAIWAN	1.07	1.82	TECHNOLOGIE
WELCIA HOLDINGS CO LTD	JPY	PAC/JAPAN	1.62	1.86	NIET-DUURZAME CONS.
WHITEHAVEN COAL LTD	AUD	PAC/AUSTRALIË	1.10	0.93	ENERGIE
YY INC ADR	USD	PAC/CHINA	1.82	3.53	TECHNOLOGIE
Totaal gewogen gemiddelde			98.04	32.45	

Technische Fiche

Juridische Informatie

De cijfers in het kwartaalverslag werden niet geauditeerd. Daarnaast bevat het recentste kwartaalverslag standpunten van de fondsbeheerders die in geen enkel geval als beleggingsadvies beschouwd mogen worden.

Richt uw klacht schriftelijk aan de "Compliance officer" op het volgende adres: TreeTop Asset Management Belgium, Frankenstraat 79 in 1040 Brussel. We sturen u binnen de 5 werkdagen een ontvangstbevestiging. We zullen uw klacht analyseren en u een gedetailleerd antwoord bezorgen binnen de maand na de ontvangst ervan, op voorwaarde dat de klacht volledig en precies is. Als u meent geen voldoende antwoord ontvangen te hebben van onze kant, kunt u voor een klacht rond beleggingsproducten en -diensten contact opnemen met de Ombudsman voor de financiële sector: Bemiddelingsdienst Banken – Krediet – Beleggingen, Belliardstraat 15-17 bus 7 in 1040 Brussel (internetsite: www.ombfin.be en e-mailadres: Ombudsman@OmbFin.be). De bemiddelingsdienst kan dan oplossingen suggereren om uw geschil te regelen. Bij gebrek aan akkoord over de voorgestelde oplossingen kan elke partij het geschil voor een bevoegde rechtbank brengen.

Algemene Inlichtingen

Naam van het compartiment	TreeTop Global Opportunities, een compartiment van TreeTop Global SICAV			
Rechtsvorm	BEVEK naar Luxemburgs recht			
Producttype	Instellingen voor collectieve belegging			
Productduur	Onbepaald			
Valuta	EUR			
Beleggingsdoel	<p>Het fonds streeft ernaar de waarde van uw belegging op lange termijn te verhogen. In normale marktomstandigheden belegt het fonds voornamelijk in aandelen van emittenten uit de hele wereld, inclusief uit opkomende markten. Het fonds belegt ook in andere soorten financiële instrumenten, in overeenstemming met zijn doelstelling. Het fonds kan derivaten gebruiken voor beleggingsdoeleinden of om beleggingsrisico's te beperken (afdekking). De gedachte dat bedrijven met een versnellende winstgroei de beste absolute rendementen leveren, is voor de aanpak van de beheerder van fundamenteel belang. Hierdoor is het fonds gericht op de gebieden die een hoge groei meemaken of waar de groei opnieuw versnelt. Het fonds zal voornamelijk focussen op 50-70 aandelen die gediversifieerd zijn over economische sectoren en geografische gebieden. Het grootste deel van de blootstelling van de klasse A EUR aan niet-EUR valuta's is afgedekt in EUR.</p>			
Aandelenklasse	Klasse	Dividendbeleid	Oprichtingsdatum	ISIN Code
	A EUR	Kapitalisatie	01/01/2008	LU0338386468
	B USD	Kapitalisatie	01/01/2008	LU0338394058
	C GBP	Distributie	01/01/2008	LU0338400046
Beheerder	Peter Robson			
Netto-activa (op 30/06/15)	€ 356 miljoen			
Aanbevolen houdperiode	Meer dan 6 jaar			

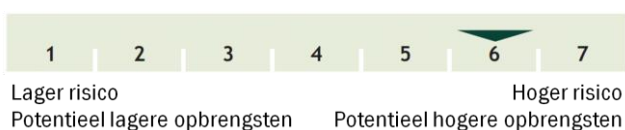
Beheer en Distributie

Beheervenootschap	TreeTop Asset Management S.A.
Depositobank	Banque Degroof Luxembourg
Financiële Dienst (België)	Banque Degroof Bruxelles
Financiële Dienst (Luxemburg)	Banque Degroof Luxembourg
Externe auditor	PricewaterhouseCoopers
Berekeningsfrequentie	Dagelijks
NIW overleg	NIW gepubliceerd in l'Echo en De Tijd
Initiële minimum-investering	250 € / \$ / £
Sluiting van de ontvangst van orders	13h15
Goedgekeurd door Documenten	Frankrijk, Spanje, België, Nederland, Luxemburg, het Verenigd Koninkrijk, Zweden en Zwitserland De EBi, de prospectus en het laatste verslag in het Nederlands, Frans, en Engels, zijn op eenvoudig verzoek en zonder kosten te verkrijgen bij TreeTop Asset Management S.A. 12 rue Eugène Ruppert L-2453 Luxembourg, of bij de instelling die de financiële dienst waarneemt in België: Bank Degroof NV/SA, Nijverheidsstraat 44, B-1040 Brussel of op www.treetopam.com .

Kosten en belastingen

Toetredingskosten	Max. 5% vrij onderhandelbaar
Uitstapkosten	Niet van toepassing
Lopende kosten (TER 2014)	A: 1.49%; B: 1.51%; C: 1.49%
Prestatievergoeding	12% van de dagelijkse toename in de waarde van het fonds als de aandelenkoers de tot nu toe door het fonds hoogst bereikte aandelenkoers overtreft
Taks op beursverrichtingen	Klasse A, B : 1.32% max. € 2000 ; Klasse C : Niet van toepassing
Belgische bronbelasting bij terugbetaling	Niet van toepassing
Belgische roerende voorheffing	Klasse A, B : Niet van toepassing ; Klasse C : 25% op de dividenden
De fiscale regelgeving geldt voor de gemiddelde retail klant in de hoedanigheid van een natuurlijk persoon en Belgisch ingezetene.	

Risico- en opbrengstprofiel



Het risicoprofiel van het fonds weerspiegelt de volgende factoren: 1) zij belegt voornamelijk in aandelen, en 2) zij kan bepaalde economische sectoren of regio's bevoordelen, inclusief opkomende markten. Daarnaast is het fonds blootgesteld aan tegenpartij- en wettelijke en fiscale risico's.