



TreeTop Sequoia Equity Compartiment de TreeTop Global SICAV

Géré par TreeTop Asset Management S.A., Société de gestion de droit luxembourgeois

La présente communication publicitaire à elle seule ne donne pas une information complète sur la SICAV et doit donc être lue préalablement à tout investissement, conjointement avec le Document d'Informations Clés (DIC), le prospectus ainsi que le dernier rapport annuel/semestriel de la SICAV.

Fiche Technique

Informations Générales

Nom du compartiment	TreeTop Sequoia Equity, un compartiment de TreeTop Global SICAV			
Forme Juridique	Compartiment d'une SICAV de droit luxembourgeois			
Type de produit financier	Organisme de Placement Collectif			
Durée du produit	Indéterminée			
Devise	EUR			
Objectif d'investissement (relatif à la classe AH EUR)	<p>Le produit vise à augmenter la valeur de votre investissement sur le long terme.</p> <p>Dans des conditions normales de marché, le produit investit principalement dans des actions d'émetteurs du monde entier, en ce compris les marchés émergents. Il investit également dans d'autres types de valeurs compatibles avec son objectif d'investissement. Il peut utiliser des instruments dérivés à des fins d'investissement ou pour réduire les risques inhérents aux investissements (couverture). Le produit investit dans un portefeuille d'une cinquantaine d'actions composé principalement d'actions de sociétés multinationales offrant un rendement sur dividende élevé et/ou dans des instruments convertibles en actions ou donnant droit d'acquérir des actions de telles sociétés. Il investit principalement dans des sociétés à moyenne et grande capitalisation. Le gestionnaire a pour objectif de couvrir les positions en devises autres que la devise EUR représentant plus de 2.5% de la valeur nette d'inventaire du produit.</p> <p>Ce produit ne distribue pas de dividendes (ce qui signifie que le revenu généré est ajouté au prix du produit).</p> <p>Vous pouvez placer quotidiennement des ordres d'achat ou de vente du produit.</p> <p>Le produit s'adresse à des investisseurs particuliers souhaitant investir sur le long terme (nous recommandons un horizon d'investissement de 6 ans). L'investisseur doit avoir une bonne connaissance des risques liés aux marchés financiers et être prêt à accepter des pertes en capital dues aux fluctuations de la valeur des actifs en portefeuille.</p> <p>Ces objectifs et la politique d'investissement sont une copie conforme de ceux repris dans le DIC du produit.</p> <p>L'investissement promu concerne l'acquisition de parts ou d'actions d'un fonds et non d'un sous-jacent.</p> <p>Le produit est géré activement.</p>			
Classes d'actions	Classe	Type de parts	Date de lancement	Code ISIN
	AH EUR	Capitalisation	22/06/2006	LU0257173335
	A EUR	Capitalisation	02/07/2018	LU1836394475
	B USD	Capitalisation	22/06/2006	LU0257174143
Gestionnaire	Jacques Berghmans			
Actifs nets (au 31/12/2024)	€ 6 millions			
Horizon de placement	Plus de 6 ans			

Gestion et Distribution

Société de gestion	TreeTop Asset Management S.A., société de gestion de droit luxembourgeois
Banque dépositaire	Banque Degroof Petercam Luxembourg S.A.
Service financier (Belgique)	Banque Degroof Petercam S.A.
Service financier (Luxembourg)	Banque Degroof Petercam Luxembourg S.A.
Auditeur externe	PricewaterhouseCoopers
Calcul de VNI	Quotidien
Consultation des VNIs	Les VNIs sont publiées sur le site internet www.fundinfo.com
Souscription initiale minimum	250 € / \$
Clôture de la réception des ordres	13h15
Agréé en	France, Belgique, Pays-Bas, Luxembourg et Suisse
Documents	Le DIC ainsi que le prospectus et les rapports périodiques du compartiment, en français, anglais et néerlandais, sont disponibles sur simple demande et sans frais à TreeTop Asset Management S.A. 12 rue Eugène Ruppert L-2453 Luxembourg, auprès de l'établissement assurant le service financier en Belgique: Banque Degroof Petercam NV/SA, rue de l'Industrie 44 à B-1040 Bruxelles ou sur https://www.treetopam.com/fr/fonds/les-fonds-actifs-treetop .

Frais et fiscalité

Frais d'entrée	Néant
Frais de sortie	Néant
Frais de gestion et autres frais administratifs et d'exploitation	AH: 1.5%; A: 1.5%; B: 1.5% Pour la classe B USD, les coûts peuvent augmenter ou diminuer en raison des fluctuations de la devise et des taux de change.
Coûts de transaction	AH: 0.3%; A: 0.3%; B: 0.3%
Commission de performance	12% de la hausse journalière de la valeur du compartiment si le cours de l'action dépasse le cours le plus élevé de l'action jamais atteint par le compartiment
Taxe boursière à la sortie	1.32% max. € 4000
Taxe belge sur l'épargne	Non applicable
Précompte mobilier belge	Non applicable
	Le régime fiscal s'applique à un client de détail moyen ayant la qualité de personne physique résident belge.

Indicateur de risque (classe AH EUR)



Pour plus de renseignements sur les risques et sur l'indicateur de risque, veuillez vous référer aux derniers DIC des classes concernées.

L'indicateur synthétique de risque permet d'apprécier le niveau de risque de ce produit par rapport à d'autres. Il indique la probabilité que ce produit enregistre des pertes en cas de mouvements sur les marchés ou d'une impossibilité de notre part de vous payer.

Nous avons classé ce produit dans la classe de risque 4 sur 7, qui est une classe de risque moyenne. Cette note évalue les pertes potentielles de rendement à venir à un niveau moyen, et il est possible que de mauvaises conditions de marché aient une incidence sur la valeur des actions dans lequel le produit investit et par voie de conséquence sur la valeur du produit lui-même.

Ce niveau de risque reflète le fait que le produit investit dans un nombre limité d'actions, et qu'il peut favoriser des secteurs économiques particuliers ou des régions particulières, y compris les marchés émergents.

Dans des conditions de marché inhabituelles, des risques supplémentaires pourraient apparaître : risque de liquidité (difficulté de vendre les obligations convertibles au prix souhaité et au moment voulu), de contrepartie (si une entité avec laquelle le produit fait affaire venait à ne plus être disposée à honorer ses engagements ou ne serait plus en mesure de le faire), juridiques et fiscaux (changements apportés à la législation étrangère, parfois rétroactivement). Veuillez consulter le prospectus pour plus de détails.

Ce produit ne prévoyant pas de protection contre les aléas de marché, vous pourriez perdre tout ou partie de votre investissement.

Informations Légales

Le présent rapport trimestriel de gestion ne constitue en aucun cas un conseil en investissement.

La société de gestion peut, dans les conditions prévues par l'article 93bis de la Directive 2009/65/EC, décider de suspendre la commercialisation des classes d'action du fonds en Belgique. Les investisseurs disposeront alors, d'un délai de préavis leur permettant de sortir sans frais.

Les plaintes et réclamations peuvent être adressées à l'attention du « Compliance officer », à l'adresse suivante : TreeTop Asset Management Belgium, rue des Francs 79 boîte 7 - 1040 Bruxelles. Nous vous enverrons un accusé de réception dans les 5 jours ouvrables. Nous analyserons votre plainte, le cas échéant en concertation avec la société de gestion, et y apporterons une réponse circonstanciée dans le mois suivant la réception de celle-ci, pour autant que la plainte soit complète et précise.

Pour toute réclamation relative aux produits et services d'investissement, vous pouvez vous adresser à l'Ombudsfin du secteur financier : Service de médiation Banques – crédits – placements, North Gate II, Avenue Roi Albert II 8 à B-1000 Bruxelles (www.ombudsfin.be ou ombudsman@ombudsfin.be). Le service de médiation pourra suggérer des solutions pour le règlement du différend. A défaut d'accord sur les solutions proposées, chaque partie peut saisir les tribunaux compétents.

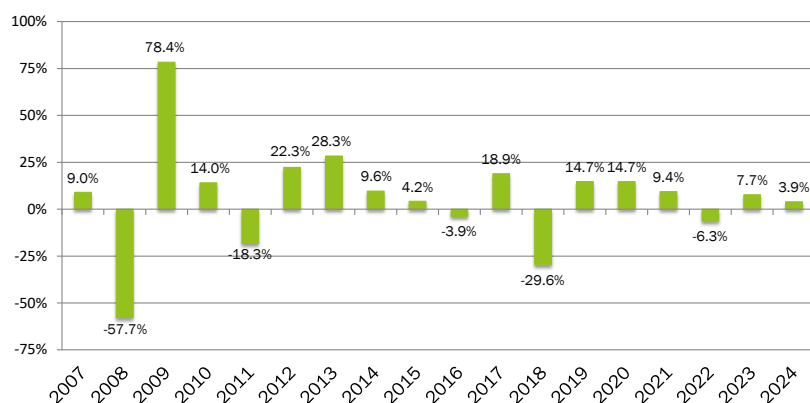
Vous pouvez obtenir un résumé des droits des investisseurs sur <https://www.treetopam.com/fr/informations-reglementaires> (en français) dans la section "Droits des investisseurs dans les OPC gérés par TreeTop".

Performances de TreeTop Sequoia Equity AH EUR au 31 décembre 2024

Evolution de la VNI de TreeTop Sequoia Equity AH EUR¹ depuis l'origine



Performances annuelles de TreeTop Sequoia Equity AH EUR¹ depuis l'origine



Résumé des performances au 31 décembre 2024

TreeTop Sequoia Equity AH EUR ¹	
Rendements cumulés	
1 mois	-8.3%
3 mois	-6.2%
YTD	3.9%
1 an	3.9%
Rendements actuariels annualisés	
3 ans	1.6%
5 ans	5.6%
10 ans	2.4%
Origine	3.1%

Source : Degroof Petercam Asset Services pour la période 2006 - 2024 (base 100 au 22/06/06).

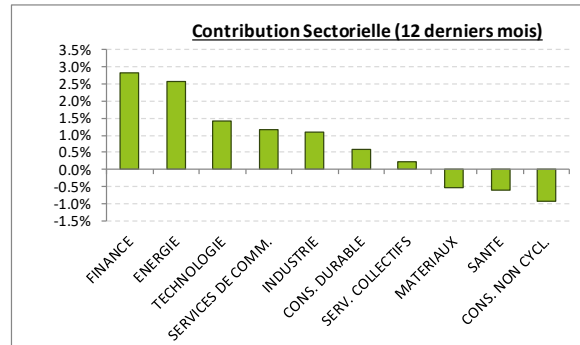
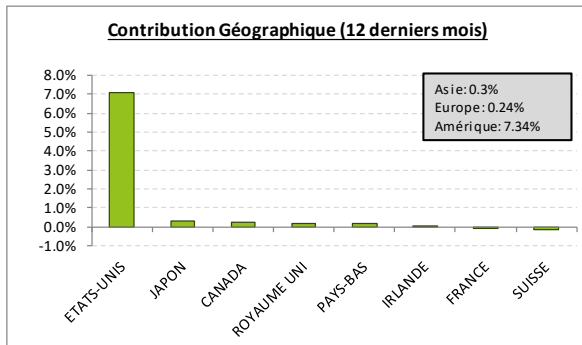
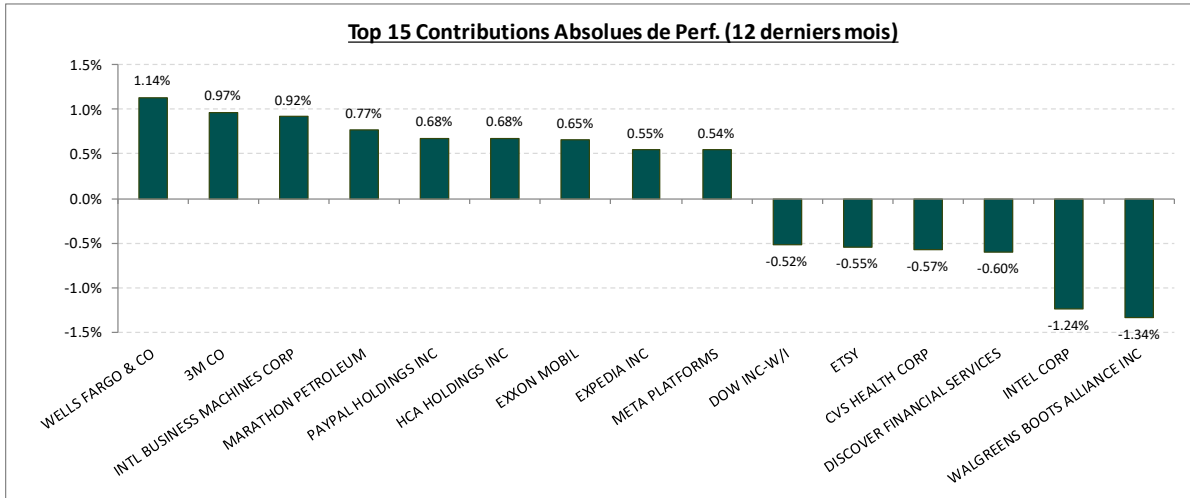
Les performances passées et l'évolution de la VNI ne constituent pas une garantie des performances futures.

Les rendements, calculés dans la devise de référence (EUR), ne tiennent pas compte de frais d'entrée ni de taxes qu'une personne physique résidente belge pourrait éventuellement avoir à payer.

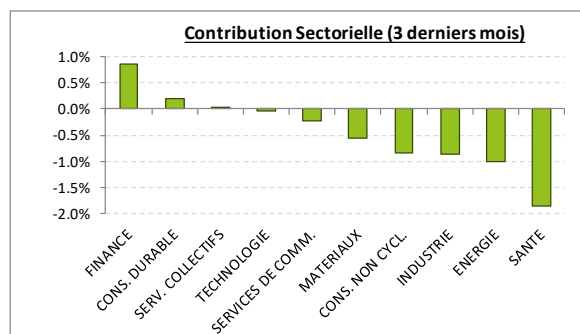
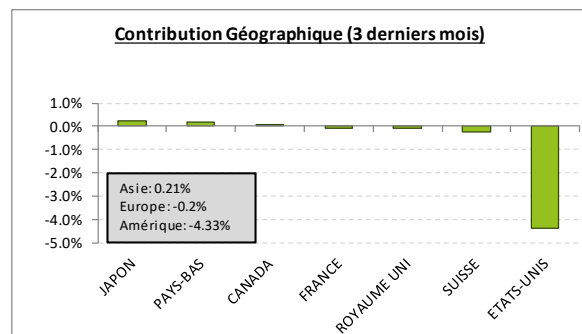
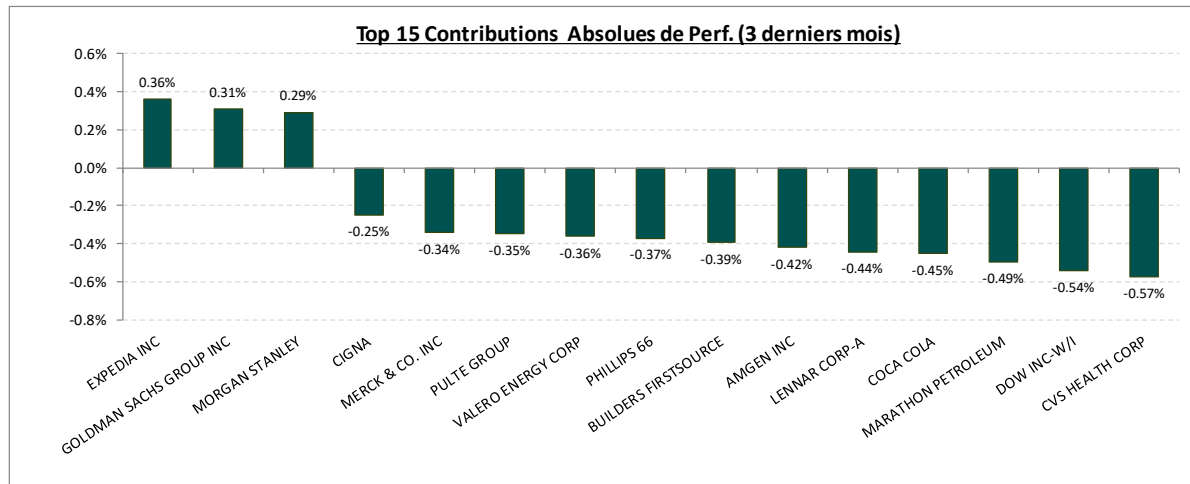
¹ D'autres classes d'actions existent (A EUR et B USD), et les rendements y relatifs ainsi que l'évolution de la valeur nette d'inventaire sont disponibles sur simple demande et sans frais auprès de TreeTop Asset Management S.A. et figurent également sur le site <https://www.treetopam.com/fr/fonds/les-fonds-actifs-treetop>.

Analyse de la Contribution de Performance

Contribution de Performance sur les 12 derniers mois (31 Déc. 23 - 31 Déc. 24)



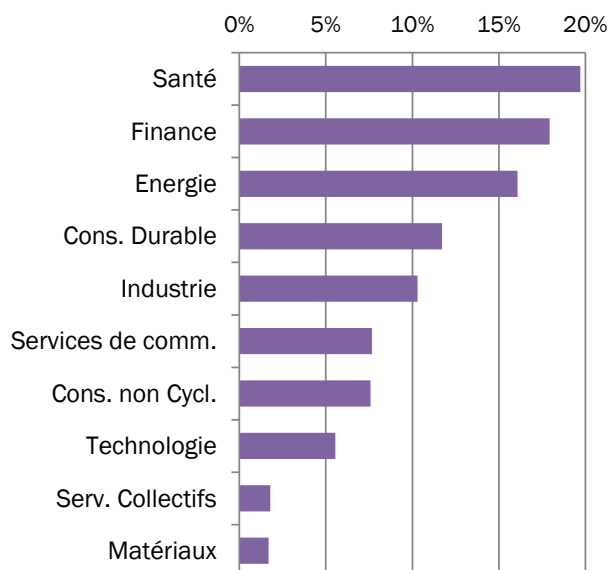
Contribution de Performance sur les 3 derniers mois (30 Sept. 24 - 31 Déc. 24)



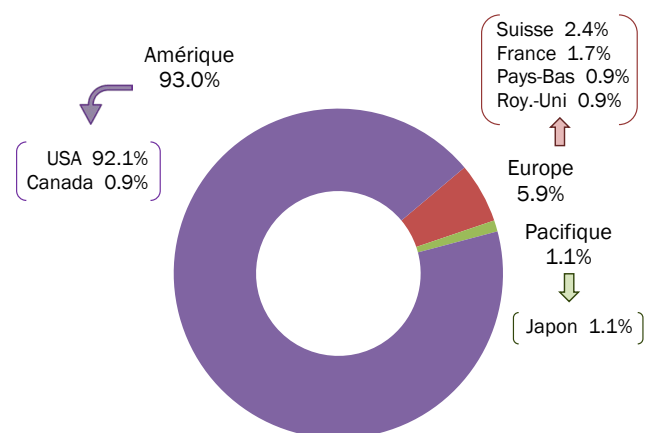
Source : TreeTop Asset Management S.A.

Structure du Portefeuille au 31 décembre 2024

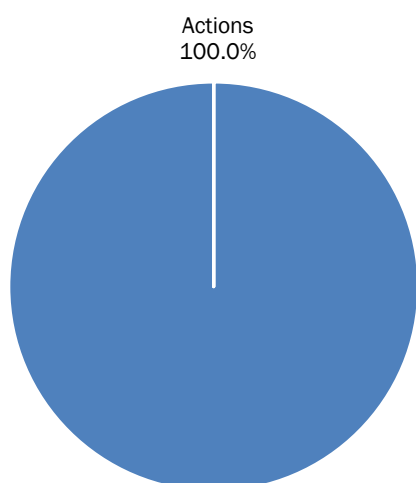
Diversification sectorielle



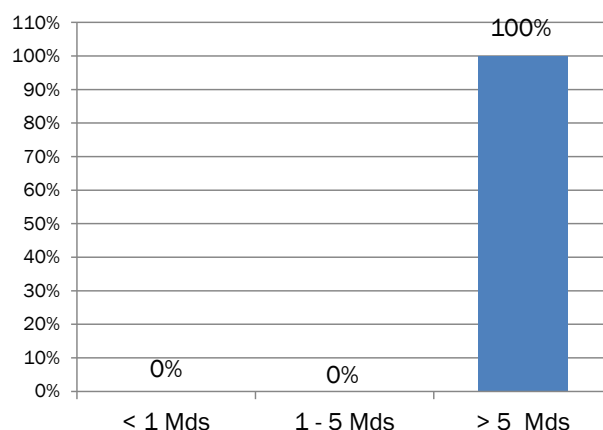
Diversification géographique



Type de valeurs mobilières



Capitalisation boursière



Capitalisation boursière moyenne : € 130.4 milliards

Principales positions du portefeuille

Valeur Mob.	Emetteur	Sous-jacent	Secteur	Pays	% VNI
Action	METLIFE	METLIFE	FINANCE	USA	5%
Action	VALERO ENERGY	VALERO ENERGY	ENERGIE	USA	4%
Action	CENTENE	CENTENE	SANTÉ	USA	4%
Action	MARATHON PETROLEUM	MARATHON PETROLEUM	ENERGIE	USA	4%
Action	IBM	IBM	TECHNOLOGIE	USA	4%
Action	GOLDMAN SACHS GROUP	GOLDMAN SACHS GROUP	FINANCE	USA	4%
Action	COCA COLA	COCA COLA	CONS. NON CYCL.	USA	3%
Action	CHEVRON	CHEVRON	ENERGIE	USA	3%
Action	BNY MELLON	BNY MELLON	FINANCE	USA	3%
Action	3M	3M	INDUSTRIE	USA	3%
TOTAL					37%

Source : TreeTop Asset Management S.A.

Composition du Portefeuille au 31 décembre 2024 (1/2)

Sous jacent	Région	% portef.	P/E	LTG	ROE	Cap bours. EUR mds	Type de val. mob.	Secteur
3M CO	AMER/USA	3.23	16.37	1.81	50.00	67.89	Action	INDUSTRIE
ABBVIE	AMER/USA	0.88	14.56	11.68	50.00	303.28	Action	SANTE
AIRBNB	AMER/USA	1.20	30.08	19.27	34.00	81.43	Action	CONS. DURABLE
AMERICAN INTERNATIONAL GROUP	AMER/USA	1.77	10.91	10.49	6.45	43.86	Action	FINANCE
AMGEN INC	AMER/USA	2.01	12.62	5.28	50.00	135.31	Action	SANTE
AUTOZONE	AMER/USA	1.33	18.57	9.66	50.00	51.90	Action	CONS. DURABLE
BANK OF NEW YORK MELLON CORP	AMER/USA	3.26	11.66	12.10	11.54	53.95	Action	FINANCE
BOOKING HOLDINGS	AMER/USA	1.91	23.71	16.55	50.00	158.82	Action	CONS. DURABLE
BRISTOL-MYERS SQUIBB CO	AMER/USA	2.03	8.00	-1.32	7.30	110.79	Action	SANTE
BUILDERS FIRTSOURCE	AMER/USA	1.11	12.29	0.15	28.76	15.89	Action	INDUSTRIE
CATERPILLAR	AMER/USA	1.07	16.47	7.02	50.00	169.15	Action	INDUSTRIE
CENTENE	AMER/USA	4.01	8.47	6.35	13.21	29.54	Action	SANTE
CHARTER COMMUNICATIONS	AMER/USA	2.12	9.40	7.71	33.82	52.67	Action	SERVICES DE COMM.
CHEVRON	AMER/USA	3.26	12.71	0.68	12.17	251.39	Action	ENERGIE
CISCO SYSTEMS	AMER/USA	0.97	15.02	4.04	30.60	227.72	Action	TECHNOLOGIE
COCA COLA	AMER/USA	3.39	20.94	5.98	47.02	259.03	Action	CONS. NON CYCL.
COMCAST CORP-CLASS A	AMER/USA	1.95	8.55	8.63	18.99	138.70	Action	SERVICES DE COMM.
CVS HEALTH CORP	AMER/USA	2.00	7.32	-4.24	7.25	54.56	Action	SANTE
DEERE & CO	AMER/USA	1.82	18.92	1.13	30.96	111.13	Action	INDUSTRIE
DOW INC-W/I	AMER/USA	1.72	13.92	-4.83	7.62	27.13	Action	MATERIAUX
EXXON MOBIL	AMER/USA	0.83	13.28	-1.82	13.97	456.62	Action	ENERGIE
GOLDMAN SACHS GROUP INC	AMER/USA	3.69	13.36	14.95	11.54	179.99	Action	FINANCE
HUMANA INC	AMER/USA	2.88	14.94	3.00	12.09	29.51	Action	SANTE
INTEL CORP	AMER/USA	0.93	21.28	2.86	-0.58	83.52	Action	TECHNOLOGIE
IBM	AMER/USA	3.73	20.42	3.80	37.24	196.32	Action	TECHNOLOGIE
JOHNSON & JOHNSON	AMER/USA	0.81	13.62	3.54	34.06	336.29	Action	SANTE
JPMORGAN CHASE & CO	AMER/USA	1.03	14.11	2.80	17.00	651.79	Action	FINANCE
LAS VEGAS SANDS CORP	AMER/USA	1.34	18.77	14.80	43.69	35.96	Action	CONS. DURABLE
...

Source : TreeTop Asset Management S.A.

Composition du Portefeuille au 31 décembre 2024 (2/2)

Sous jacent	Région	% portef.	P/E	LTG	ROE	Cap bours. EUR mds	Type de val. mob.	Secteur
...
LENNAR CORP-A	AMER/USA	1.15	8.50	9.85	12.83	35.65	Action	CONS. DURABLE
LOCKHEED MARTIN CORP	AMER/USA	0.79	17.37	2.61	50.00	111.25	Action	INDUSTRIE
LVMH MOET HENNESSY LOUIS VUI	EUROPE	0.94	21.99	3.07	21.38	317.97	Action	CONS. DURABLE
MARATHON PETROLEUM	AMER/USA	3.90	15.46	-13.05	15.76	43.30	Action	ENERGIE
MCDONALD'S	AMER/USA	0.88	23.06	4.77	50.00	200.64	Action	CONS. DURABLE
MERCK & CO. INC	AMER/USA	2.87	10.50	53.08	44.36	243.04	Action	SANTE
METLIFE	AMER/USA	4.64	8.52	14.03	14.58	54.76	Action	FINANCE
NESTLE SA-REG	EUROPE	0.78	16.43	3.01	33.83	208.69	Action	CONS. NON CYCL.
NORTHROP GRUMMAN CORP	AMER/USA	1.21	16.71	19.22	25.43	66.04	Action	INDUSTRIE
NOVARTIS AG-REG	EUROPE	0.79	11.91	21.43	26.65	206.63	Action	SANTE
O'REILLY AUTOMOTIVE INC	AMER/USA	1.05	26.39	9.11	50.00	66.12	Action	CONS. DURABLE
PAYPAL HOLDINGS INC	AMER/USA	1.70	17.55	14.14	22.06	82.64	Action	FINANCE
PEPSICO INC	AMER/USA	0.82	17.67	6.26	50.00	201.49	Action	CONS. NON CYCL.
PFIZER INC	AMER/USA	0.86	9.11	11.67	18.48	145.20	Action	SANTE
PHILLIPS 66	AMER/USA	2.48	12.46	-8.20	10.15	45.44	Action	ENERGIE
PROCTER & GAMBLE CO/THE	AMER/USA	0.93	22.58	7.37	32.35	381.32	Action	CONS. NON CYCL.
PULTE GROUP	AMER/USA	0.94	8.10	7.81	25.62	21.57	Action	CONS. DURABLE
ROCHE HOLDING AG-GENUSSCHEIN	EUROPE	0.85	12.48	7.25	40.27	221.66	Action	SANTE
ROYAL BANK OF CANADA	AMER/CANADA	0.87	12.20	9.13	14.61	164.72	Action	FINANCE
RTX CORP	AMER/USA	1.22	19.03	10.62	12.29	148.76	Action	INDUSTRIE
SHELL	EUROPE	0.90	8.33	1.54	13.89	182.98	Action	ENERGIE
T-MOBILE US INC	AMER/USA	1.45	20.63	5.00	17.33	247.40	Action	SERVICES DE COMM.
TOTAL SA	EUROPE	0.81	6.95	2.30	15.41	127.96	Action	ENERGIE
TOYOTA MOTOR COR	PAC/JAPON	1.15	9.78	-1.54	11.75	305.26	Action	CONS. DURABLE
UNILEVER	EUROPE	0.87	17.56	10.56	38.80	136.07	Action	CONS. NON CYCL.
VALERO ENERGY CORP	AMER/USA	4.14	14.21	-19.65	10.20	37.48	Action	ENERGIE
VERIZON COMMUNICATIONS INC	AMER/USA	2.25	8.51	2.30	19.31	162.59	Action	SERVICES DE COMM.
VISTRA CORP	AMER/USA	1.82	19.45	19.98	28.23	45.30	Action	SERV. COLLECTIFS
WALGREENS BOOTS ALLIANCE INC	AMER/USA	0.90	6.53	-21.69	5.13	7.78	Action	CONS. NON CYCL.
WELLS FARGO & CO	AMER/USA	1.24	12.59	10.67	11.09	225.87	Action	FINANCE
MOYENNE PONDEREE		101.48	14.27	5.95	24.22	130.38		

Source : TreeTop Asset Management S.A.

Le mot "**FONDS**" est utilisé comme terme générique pour désigner une SICAV ou un compartiment de SICAV.

CAPITALISATION BOURSIERE : valeur totale d'une entreprise à un moment donné, obtenue en multipliant le cours de bourse par le nombre d'actions en circulation. On distingue généralement les large caps (>2 milliards \$), les midcaps (entre 0.4 et 2 milliards \$) et les small caps (< 0.4 milliard \$). La capitalisation boursière et le volume de titres traités quotidiennement permettent de juger de la liquidité des actions sélectionnées.

CONTRIBUTION DE PERFORMANCE : il s'agit de la performance (hors effet de change), positive ou négative, réalisée par chacun des titres détenus sur une période donnée (trimestrielle ou annuelle). Le même calcul est effectué par pays et par secteur économique. Le tableau des contributions absolues de performance reprend les 15 contributions, positives ou négatives, les plus importantes du portefeuille.

LONG TERM GROWTH (ou LTG) : Estimation, par les analystes, du taux de croissance à long terme du bénéfice par action de l'entreprise.

P/E ou PER (Price-Earnings Ratio) ou RATIO COURSBENEFICE : ce ratio donne le taux auquel une entreprise capitalise son bénéfice annuel. Il constitue une indication de la cherté relative d'une action. En règle générale, ce ratio est influencé par le secteur et la qualité de la valeur : ainsi les valeurs de croissance auront des multiples plus élevés que les valeurs cycliques. Une accélération du taux de croissance

(momentum) conduit normalement à une réévaluation du PER qui a un effet multiplicateur sur le cours boursier. L'inverse du PER constitue le rendement bénéficiaire d'une action, que l'on peut comparer au rendement d'une obligation.

RENDEMENT SUR FONDS PROPRES ou Return On Equity (ROE) : ratio entre le bénéfice net et les fonds propres (capital + réserves) d'une entreprise. C'est un bon critère pour juger de la bonne utilisation par le management des capitaux mis à sa disposition par les actionnaires.

SECTEUR DE LA CONSOMMATION DURABLE (ou Consommation Discrétionnaire) : Le secteur de la Consommation Discrétionnaire englobe les sociétés qui ont tendance à être les plus sensibles aux cycles économiques. Son segment de fabrication comprend : l'automobile, les biens ménagers durables, les équipements de loisirs et le textile et l'habillement. Son segment des services comprend : les hôtels, les restaurants et autres installations de loisirs, la production et les services liés aux médias, le commerce de détail et services associés.

SECTEUR DE LA CONSOMMATION NON-CYCLIQUE : Le secteur de la Consommation Non-Cyclique englobe les sociétés dont les activités sont moins sensibles aux cycles économiques. Il comprend les fabricants et distributeurs d'alimentation, de boissons et de tabac et les producteurs de biens ménagers non durables et de produits d'hygiène personnelle. Il comprend également le commerce de détail alimentaires et pharmaceutique ainsi que les hypermarchés et grands centres commerciaux.