



## TreeTop Global Balanced Compartiment de TreeTop Global SICAV

Géré par TreeTop Asset Management S.A., Société de gestion de droit luxembourgeois

La présente communication publicitaire à elle seule ne donne pas une information complète sur la SICAV et doit donc être lue préalablement à tout investissement, conjointement avec le Document d'Informations Clés (DIC), le prospectus ainsi que le dernier rapport annuel/semestriel de la SICAV.

### Fiche Technique

#### Informations Générales

<b>Nom du compartiment</b>	TreeTop Global Balanced, un compartiment de TreeTop Global SICAV		
<b>Forme Juridique</b>	Compartiment d'une SICAV de droit luxembourgeois		
<b>Type de produit financier</b>	Organisme de Placement Collectif		
<b>Durée du produit</b>	Indéterminée		
<b>Devise</b>	EUR		
<b>Objectif d'investissement (relatif à la classe AH EUR)</b>	<p>Le produit vise à augmenter la valeur de votre investissement sur le long terme par le biais d'une gestion active d'un portefeuille diversifié composé de différentes classes d'actifs. Dans des conditions normales de marché, le produit investit dans un portefeuille diversifié composé de différentes classes d'actifs. Il peut être exposé d'une part aux actions internationales et d'autre part à des instruments de taux, en ce compris les obligations, instruments du marché monétaire et dépôts bancaires. Concernant l'exposition aux instruments de taux, celle-ci résulte soit d'un investissement direct dans ces instruments soit d'un investissement indirect par le biais de parts d'organismes de placement collectif investis dans ce type d'instruments. Le produit peut également utiliser des instruments dérivés à des fins d'investissement ou pour réduire les risques inhérents aux investissements (couverture). Les investissements peuvent être réalisés dans le monde entier, en ce compris les marchés émergents, la Chine et la Russie. L'exposition du produit à la classe d'actifs des actions ne dépassera pas 60%. Aux fins de diversifier les sources de performance, le produit est géré par différents gestionnaires de fonds de TreeTop Asset Management, chacun appliquant sa propre approche en matière de gestion active mondiale. Le produit est géré de manière discrétionnaire sans référence à un indice boursier. Le gestionnaire a pour objectif de couvrir les positions en devises autres que la devise EUR représentant plus de 2.5% de la valeur nette d'inventaire du produit. Ce produit ne distribue pas de dividendes (ce qui signifie que le revenu généré est ajouté au prix du produit). Vous pouvez placer quotidiennement des ordres d'achat ou de vente du produit. Le produit s'adresse à des investisseurs particuliers souhaitant investir sur le long terme (nous recommandons un horizon d'investissement de 4 ans). L'investisseur doit avoir une bonne connaissance des risques liés aux marchés financiers et être prêt à accepter des pertes en capital dues aux fluctuations de la valeur des actifs en portefeuille. Ces objectifs et la politique d'investissement sont une copie conforme de ceux repris dans le DIC du produit. L'investissement promu concerne l'acquisition de parts ou d'actions d'un fonds et non d'un sous-jacent.</p>		
<b>Classes d'actions</b>	<b>Classe</b>	<b>Type de parts</b>	<b>Date de lancement</b>
	AH EUR	Capitalisation	15/11/2011
	DH EUR	Distribution	15/11/2011
	D EUR	Distribution	02/07/2018
			<b>Code ISIN</b>
			LU0694355487
			LU0694355560
			LU1836395019

<b>Gestionnaires</b>	Jacques Berghmans, Andrew Dalrymple et Sharon Bentley-Hamlyn
<b>Actifs nets (au 29/12/2023)</b>	€ 15 millions
<b>Horizon de placement</b>	Plus de 4 ans

### Gestion et Distribution

<b>Société de gestion</b>	TreeTop Asset Management S.A., société de gestion de droit luxembourgeois
<b>Banque dépositaire</b>	Banque Degroof Petercam Luxembourg S.A.
<b>Service financier (Belgique)</b>	Banque Degroof Petercam S.A.
<b>Service financier (Luxembourg)</b>	Banque Degroof Petercam Luxembourg S.A.
<b>Auditeur externe</b>	PricewaterhouseCoopers
<b>Calcul de VNI</b>	Quotidien
<b>Consultation des VNIs</b>	Les VNIs sont publiées sur le site internet <a href="http://www.fundinfo.com">www.fundinfo.com</a>
<b>Souscription initiale minimum</b>	250 €
<b>Clôture de la réception des ordres</b>	11h
<b>Agréé en Documents</b>	Belgique et Luxembourg Le DIC ainsi que le prospectus et les rapports périodiques du compartiment, en français, anglais et néerlandais, sont disponibles sur simple demande et sans frais à TreeTop Asset Management S.A. 12 rue Eugène Ruppert L-2453 Luxembourg, auprès de l'établissement assurant le service financier en Belgique: Banque Degroof Petercam NV/SA, rue de l'Industrie 44 à B-1040 Bruxelles ou sur <a href="https://www.treetopam.com/fr/fonds/les-fonds-actifs-treetop">https://www.treetopam.com/fr/fonds/les-fonds-actifs-treetop</a> .

### Frais et fiscalité

<b>Frais d'entrée</b>	Néant
<b>Frais de sortie</b>	Néant
<b>Frais de gestion et autres frais administratifs et d'exploitation</b>	AH: 1.5%; DH: 1.5%; D: 1.5%
<b>Coûts de transaction</b>	AH: 0.6%; DH: 0.6%; D: 0.6%
<b>Commission de performance</b>	12% au-delà de 50% du rendement des obligations d'État allemandes à 5 ans
<b>Taxe boursière à la sortie</b>	Classe AH : 1.32% max. € 4000 ; Classes DH et D : Non applicable
<b>Taxe belge sur l'épargne</b>	30% à la sortie (cf article 19bis du CIR)
<b>Précompte mobilier belge</b>	Classe AH : Non applicable ; Classes DH et D : 30% sur les dividendes
	<b>Le régime fiscal s'applique à un client de détail moyen ayant la qualité de personne physique résident belge.</b>

### Indicateur de risque (classe AH EUR)



Pour plus de renseignements, veuillez vous référer aux derniers DIC des classes concernées.

L'indicateur synthétique de risque permet d'apprécier le niveau de risque de ce produit par rapport à d'autres. Il indique la probabilité que ce produit enregistre des pertes en cas de mouvements sur les marchés ou d'une impossibilité de notre part de vous payer.

Nous avons classé ce produit dans la classe de risque 3 sur 7, qui est une classe de risque entre basse et moyenne. Cette note évalue les pertes potentielles de rendement à venir à un niveau entre faible et moyen, et il est peu probable que de mauvaises conditions de marché aient une incidence sur la valeur des actions dans lequel le produit investit et par voie de conséquence sur la valeur du produit lui-même.

Ce niveau de risque reflète le fait que le produit investit jusqu'à 60% des actifs dans des actions, qu'il peut investir une partie de son portefeuille dans des warrants ou options d'achat sur actions, plus volatils que les actions et qui peuvent perdre toute leur valeur à leur échéance, et enfin parce qu'il peut favoriser des secteurs économiques particuliers ou des régions particulières, y compris les marchés émergents.

Dans des conditions de marché inhabituelles, d'autres risques pourraient apparaître : risque de liquidité (difficulté de vendre les obligations convertibles au prix souhaité et au moment voulu), de défaut (les obligations d'un émetteur pourraient devenir sans valeur s'il était incapable de rembourser ses dettes), de contrepartie (si une entité avec laquelle le produit fait affaire venait à ne plus être disposée à honorer ses engagements ou ne serait plus en mesure de le faire), juridiques et fiscaux (changements apportés à la législation étrangère, parfois rétroactivement). Veuillez consulter le prospectus pour plus de détails. Ce produit n'intégrant pas de protection du capital, notamment contre les aléas de marché, vous pourriez perdre tout ou partie de votre investissement, mais pas plus que le montant de votre investissement.

### Informations Légales

Le présent rapport trimestriel de gestion ne constitue en aucun cas un conseil en investissement.

La société de gestion peut, dans les conditions prévues par l'article 93bis de la Directive 2009/65/EC, décider de suspendre la commercialisation des classes d'action du fonds en Belgique. Les investisseurs disposeront alors, d'un délai de préavis leur permettant de sortir sans frais.

Les plaintes et réclamations peuvent être adressées à l'attention du « Compliance officer », à l'adresse suivante : TreeTop Asset Management Belgium, rue des Francs 79 boîte 7- 1040 Bruxelles. Nous vous enverrons un accusé de réception dans les 5 jours ouvrables. Nous analyserons votre plainte, le cas échéant en concertation avec la société de gestion, et y apporterons une réponse circonstanciée dans le mois suivant la réception de celle-ci, pour autant que la plainte soit complète et précise.

Pour toute réclamation relative aux produits et services d'investissement, vous pouvez vous adresser à l'Ombudsfin du secteur financier : Service de médiation Banques – crédits – placements, North Gate II, Avenue Roi Albert II 8 à B-1000 Bruxelles ([www.ombudsfin.be](http://www.ombudsfin.be) ou [ombudsman@ombudsfin.be](mailto:ombudsman@ombudsfin.be)). Le service de Médiation pourra suggérer des solutions pour le règlement du différend. A défaut d'accord sur les solutions proposées, chaque partie peut saisir les tribunaux compétents.

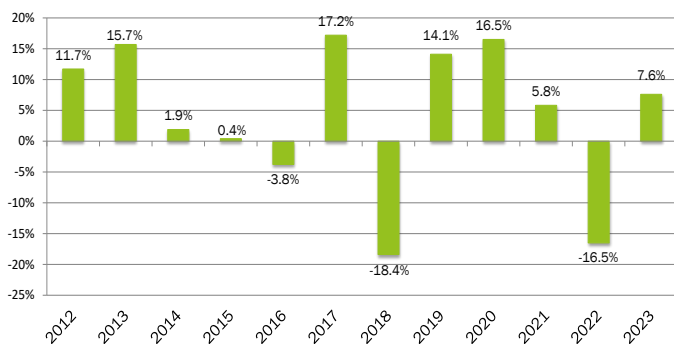
Vous pouvez obtenir un résumé des droits des investisseurs sur <https://www.treetopam.com/fr/informations-reglementaires> (en français) dans la section "Droits des investisseurs dans les OPC gérés par TreeTop".

# Performances de TreeTop Global Balanced AH EUR au 29 décembre 2023

## Evolution de la VNI de TreeTop Global Balanced AH EUR<sup>1</sup> depuis l'origine



## Performances annuelles de TreeTop Global Balanced AH EUR<sup>1</sup> depuis l'origine



## Résumé des performances au 29 décembre 2023

TreeTop Global Balanced AH EUR <sup>1</sup>	
<b>Rendements cumulés</b>	
1 mois	4.5%
3 mois	7.4%
YTD	7.6%
1 an	7.6%
<b>Rendements actuariels annualisés</b>	
3 ans	-1.7%
5 ans	4.8%
10 ans	1.8%
Origine	3.5%

Source : Degroof Petercam Asset Services pour la période 2011 - 2023 (base 100 au 15/11/11).

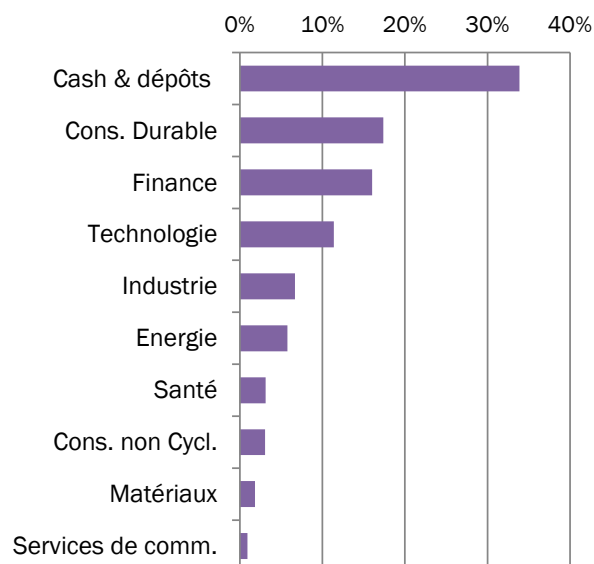
Les performances passées et l'évolution de la VNI ne constituent pas une garantie des performances futures.

Les rendements, calculés dans la devise de référence (EUR), ne tiennent pas compte de frais d'entrée ni de taxes qu'une personne physique résidente belge pourrait éventuellement avoir à payer.

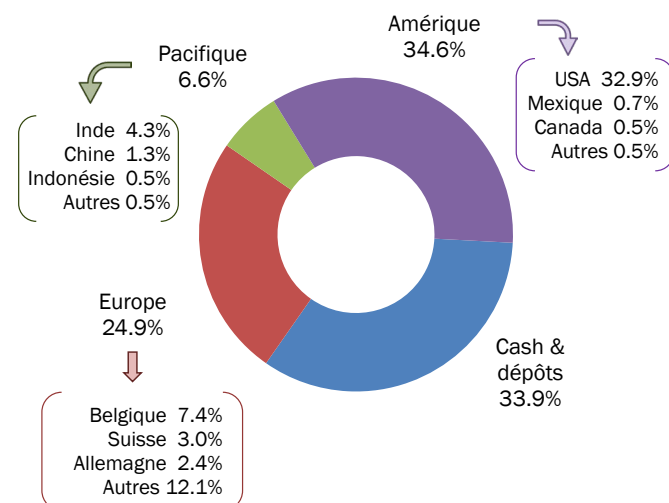
<sup>1</sup> D'autres classes d'action existent (DH EUR et D EUR), et les rendements y relatifs ainsi que l'évolution de la valeur nette d'inventaire sont disponibles sur simple demande et sans frais auprès de TreeTop Asset Management S.A. et figurent également sur le site <https://www.treetopam.com/fr/fonds/les-fonds-actifs-treetop>.

## Structure du Portefeuille au 29 décembre 2023

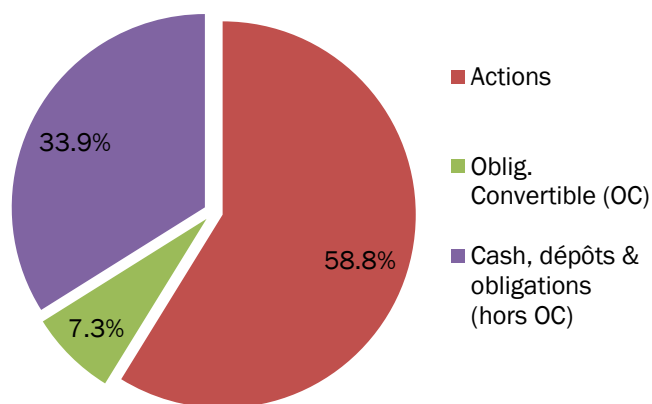
### Diversification sectorielle



### Diversification géographique



### Type de valeurs mobilières



### Principales positions du portefeuille

Valeur Mobilière	Emetteur	Sous-jacent	Secteur	Pays	% VNI
Obligation Convertible	FORTIS BANK LIB+2.0% (perp)	AGÉAS "cashes"	FINANCE	BELGIQUE	7%
Action	EXPEDIA	EXPEDIA	CONS. DURABLE	USA	3%
Action	DISCOVER FIN. SERV.	DISCOVER FIN. SERV.	FINANCE	USA	3%
Action	GOLDMAN SACHS GROUP	GOLDMAN SACHS GROUP	FINANCE	USA	2%
Action	MARATHON PETROLEUM	MARATHON PETROLEUM	ENERGIE	USA	2%
Action	GENERAL MOTORS	GENERAL MOTORS	CONS. DURABLE	USA	2%
Action	LOWE'S COS	LOWE'S COS	CONS. DURABLE	USA	1%
Action	DR HORTON	DR HORTON	CONS. DURABLE	USA	1%
Action	VALERO ENERGY	VALERO ENERGY	ENERGIE	USA	1%
Action	DINO POLSKA	DINO POLSKA	CONS. NON CYCL.	POLOGNE	1%
<b>TOTAL</b>					<b>23%</b>

Source : TreeTop Asset Management S.A.

## Composition du Portefeuille au 29 décembre 2023 (1/3)

Sous jacent	Région	% portf.	Secteur	Type valeurs mob.
AB DYNAMICS	EUROPE	0.30	CONS. DURABLE	Action
ADOBE SYSTEMS INC	AMER/USA	0.18	TECHNOLOGIE	Action
AEROVIRONMENT INC	AMER/USA	0.13	INDUSTRIE	Action
AGEAS / FORTIS BANK SA/NV FRP	EUROPE	7.35	FINANCE	Obligation Conv.
AIRBNB	AMER/USA	0.42	CONS. DURABLE	Action
AIXTRON	EUROPE	0.75	TECHNOLOGIE	Action
ALFA LAVAL	EUROPE	0.25	INDUSTRIE	Action
ALPHABET INC	AMER/USA	0.63	TECHNOLOGIE	Action
ALSEA SAB DE CV	AMER/USA	0.18	CONS. DURABLE	Action
AMUNDI STAR 2-IC	EUROPE	13.5	FINANCE	Fonds
AMUNDI ULTRA SHORT B SRI	EUROPE	13.62	FINANCE	Fonds
APOLLO HOSPITALS ENTERPRISE	PAC/INDE	0.46	SANTE	Action
ARCA CONTINENTAL	AMER/USA	0.17	CONS. NON CYCL.	Action
ARISTA NETWORKS INC	AMER/USA	0.18	TECHNOLOGIE	Action
ASHTREAD GROUP PLC	EUROPE	0.51	INDUSTRIE	Action
ASM INTERNATIONAL	EUROPE	0.73	TECHNOLOGIE	Action
ASML HOLDING NV	EUROPE	0.70	TECHNOLOGIE	Action
ATEA	EUROPE	0.52	TECHNOLOGIE	Action
AUTOZONE INC	AMER/USA	0.81	CONS. DURABLE	Action
AXON ENTERPRISE	AMER/USA	0.26	INDUSTRIE	Action
BAJAJ FINANCE	PAC/INDE	0.27	FINANCE	Action
BANK RAKYAT INDONESIA PERSER	PAC/INDONESIE	0.28	FINANCE	Action
BE SEMICONDUCTOR INDUSTRIES	EUROPE	0.57	TECHNOLOGIE	Action
BOOKING HOLDINGS	AMER/USA	0.85	CONS. DURABLE	Action
BRITANNIA INDUSTRIES LTD	PAC/INDE	0.17	CONS. NON CYCL.	Action
BROADCOM INC	AMER/USA	0.24	TECHNOLOGIE	Action
BURCKHARDT COMPRESSION	EUROPE	0.55	INDUSTRIE	Action
BYD	PAC/CHINE	0.17	CONS. DURABLE	Action
CATERPILLAR	AMER/USA	0.78	INDUSTRIE	Action
CIGNA	AMER/USA	1.02	CONS. NON CYCL.	Action
CINTAS CORP	AMER/USA	0.13	INDUSTRIE	Action
COMCAST CORP-CLASS A	AMER/USA	0.95	CONS. DURABLE	Action
COMFORT SYSTEMS	AMER/USA	0.25	INDUSTRIE	Action
CSX	AMER/USA	0.47	INDUSTRIE	Action
Deere & Co.	AMER/USA	0.74	INDUSTRIE	Action
DEUTSCHE BOERSE AG	EUROPE	0.36	FINANCE	Action
DEXCOM INC	AMER/USA	0.21	SANTE	Action
DIAMONDBACK ENERGY INC	AMER/USA	0.91	ENERGIE	Action
DINO POLSKA SA	EUROPE	1.05	CONS. NON CYCL.	Action
DISCOVER FINANCIAL SERVICES	AMER/USA	2.50	FINANCE	Action
DLF LTD	PAC/INDE	0.56	FINANCE	Action
DR HORTON INC	AMER/USA	1.13	CONS. DURABLE	Action
EBAY INC	AMER/USA	0.64	TECHNOLOGIE	Action
EICHER MOTORS LTD	PAC/INDE	0.2	CONS. DURABLE	Action
ELECTRONIC ARTS INC	AMER/USA	0.38	TECHNOLOGIE	Action
ELMOS SEMICONDUCTOR	EUROPE	0.35	TECHNOLOGIE	Action
EMERSON ELECTRIC CO	AMER/USA	0.54	INDUSTRIE	Action
...	...	...	...	...

Source : TreeTop Asset Management S.A.



## Composition du Portefeuille au 29 décembre 2023 (2/3)

Sous jacent	Région	% portf.	Secteur	Type valeurs mob.
...	...	...	...	...
ETSY	AMER/USA	0.71	CONS. DURABLE	Action
EXPEDIA INC	AMER/USA	2.90	CONS. DURABLE	Action
FERRARI NV	EUROPE	0.24	CONS. DURABLE	Action
FIRSTSERVICE	AMER/CANADA	0.21	FINANCE	Action
FOMENTO ECONOMICO MEXICANO	AMER/USA	0.16	CONS. NON CYCL.	Action
GENERAL MOTORS CO	AMER/USA	1.67	CONS. DURABLE	Action
GERONIMO MARTINS	EUROPE	0.43	CONS. NON CYCL.	Action
GODREJ PROPERTIES LTD	PAC/INDE	0.22	FINANCE	Action
GOLDMAN SACHS GROUP INC	AMER/USA	2.43	FINANCE	Action
GRUMA S.A.B.	AMER/USA	0.15	CONS. NON CYCL.	Action
HCA HOLDINGS INC	AMER/USA	0.79	SANTE	Action
HILL & SMITH HOLDINGS PLC	EUROPE	0.63	MATERIAUX	Action
HILTON WORLDWIDE HOLDINGS IN	AMER/USA	0.50	CONS. DURABLE	Action
HSBC	EUROPE	0.37	FINANCE	Action
ICICI BANK	PAC/INDE	0.23	FINANCE	Action
INDIAN HOTELS CO LTD	PAC/INDE	0.21	CONS. DURABLE	Action
INFICON HOLDING AG-REG	EUROPE	0.89	TECHNOLOGIE	Action
INTER & CO INC - BDR	AMER/BRESIL	0.09	FINANCE	Action
INTUIT INC	AMER/USA	0.17	TECHNOLOGIE	Action
JABIL	AMER/USA	0.14	TECHNOLOGIE	Action
KHANG DIEN HOUSE TRAD. AND INVEST. WRT (CLSA)	PAC/VIETNAM	0.22	FINANCE	Action
LI AUTO	PAC/CHINE	0.14	CONS. DURABLE	Action
LOWE'S COS INC	AMER/USA	1.27	CONS. DURABLE	Action
LPP	EUROPE	0.69	CONS. DURABLE	Action
MACROTECH DEVELOPERS	PAC/INDE	0.33	INDUSTRIE	Action
MAKEMYTRIP LTD	PAC/INDE	0.20	CONS. DURABLE	Action
MARATHON OIL	AMER/USA	1.02	ENERGIE	Action
MARATHON PETROLEUM	AMER/USA	1.85	ENERGIE	Action
MASTERCARD INC - A	AMER/USA	0.13	TECHNOLOGIE	Action
MERCADOLIBRE INC	AMER/ARGENTINE	0.27	TECHNOLOGIE	Action
META PLATFORMS	AMER/USA	0.80	TECHNOLOGIE	Action
METSO CORP	EUROPE	0.39	INDUSTRIE	Action
MOBILEYE GLOBAL	EUROPE	0.16	CONS. DURABLE	Action
MUNTERS	EUROPE	0.40	INDUSTRIE	Action
NEW ORIENTAL EDUCATION	PAC/CHINE	0.29	CONS. NON CYCL.	Action
NOVO NORDISK A/S-B	EUROPE	0.23	SANTE	Action
NVIDIA CORP	AMER/USA	0.17	TECHNOLOGIE	Action
OCCIDENTAL PETROLEUM	AMER/USA	0.88	ENERGIE	Action
O'REILLY AUTOMOTIVE INC	AMER/USA	0.52	CONS. DURABLE	Action
PARKER HANNIFIN	AMER/USA	0.13	INDUSTRIE	Action
PARTNERS GROUP HOLDING	EUROPE	0.38	FINANCE	Action
PINDUODUO	PAC/CHINE	0.18	CONS. DURABLE	Action
PROGRESSIVE	AMER/USA	0.17	FINANCE	Action
PROYA COSMETIC-A WRT (CLSA)	PAC/CHINE	0.19	CONS. NON CYCL.	Action
PUMA AG	EUROPE	0.26	CONS. DURABLE	Action
PVA TEPLA	EUROPE	0.22	TECHNOLOGIE	Action
RAIA DROGASIL	AMER/BRESIL	0.18	CONS. NON CYCL.	Action
...	...	...	...	...

Source : TreeTop Asset Management S.A.

## Composition du Portefeuille au 29 décembre 2023 (3/3)

Sous jacent	Région	% portf.	Secteur	Type valeurs mob.
...	...	...	...	...
REGENERON PHARMACEUTICALS	AMER/USA	0.41	SANTE	Action
RIGHTMOVE	EUROPE	0.52	SERVICES DE COMM.	Action
RINGKJOEBING LANDBOBANK	EUROPE	0.40	FINANCE	Action
S.O.I.T.E.C.	EUROPE	0.69	TECHNOLOGIE	Action
SALCEF	EUROPE	0.23	INDUSTRIE	Action
SAMSUNG ELECTRONICS WRT (CLSA)	PAC/COREE	0.20	TECHNOLOGIE	Action
SAP	EUROPE	0.25	TECHNOLOGIE	Action
SES- IMAGOTAG	EUROPE	0.55	TECHNOLOGIE	Action
SHOPIFY INC - CLASS A	AMER/CANADA	0.28	TECHNOLOGIE	Action
SIKA AG-REG	EUROPE	0.41	MATERIAUX	Action
SMA SOLAR TECHNOLOGY	EUROPE	0.20	TECHNOLOGIE	Action
SUMBER ALFARIA TRIJAYA TBK P	PAC/INDONESIE	0.18	CONS. NON CYCL.	Action
SYNOPSIS	AMER/USA	0.13	TECHNOLOGIE	Action
TECHNOGYM	EUROPE	0.37	CONS. DURABLE	Action
TESLA MOTORS INC	AMER/USA	0.12	CONS. DURABLE	Action
TITAN CO LTD	PAC/INDE	0.25	CONS. DURABLE	Action
T-MOBILE US INC	AMER/USA	0.42	TECHNOLOGIE	Action
TRENT	PAC/INDE	0.16	CONS. DURABLE	Action
TRIGANO	EUROPE	0.38	CONS. DURABLE	Action
TRIP.COM GROUP LTD	PAC/CHINE	0.14	CONS. DURABLE	Action
TVS MOTOR CO LTD	PAC/INDE	0.23	CONS. DURABLE	Action
VALERO ENERGY CORP	AMER/USA	1.11	ENERGIE	Action
VARUN BEVERAGES	PAC/INDE	0.36	CONS. NON CYCL.	Action
VAT Group	EUROPE	0.79	MATERIAUX	Action
VERTIV HOLDINGS CO	AMER/USA	0.13	INDUSTRIE	Action
VIPSHOP HOLDING LTD ADR	PAC/CHINE	0.17	CONS. DURABLE	Action
WARTSILA	EUROPE	0.45	INDUSTRIE	Action
WIRTUALNA POLSKA	EUROPE	0.39	SERVICES DE COMM.	Action
YADEA	PAC/HK	0.16	CONS. DURABLE	Action
ZOMATO	PAC/INDE	0.45	CONS. DURABLE	Action
<b>TOTAL</b>		<b>93.26</b>		

Source : TreeTop Asset Management S.A.



Le mot "**FONDS**" est utilisé comme terme générique pour désigner une SICAV ou un compartiment de SICAV.

**SECTEUR DE LA CONSOMMATION DURABLE (ou Consommation Discrétionnaire)** : Le secteur de la Consommation Discrétionnaire englobe les sociétés qui ont tendance à être les plus sensibles aux cycles économiques. Son segment de fabrication comprend : l'automobile, les biens ménagers durables, les équipements de loisirs et le textile et l'habillement. Son segment des services comprend : les hôtels, les restaurants et autres installations de loisirs, la production et les services liés aux médias, le commerce de détail et services associés.

**SECTEUR DE LA CONSOMMATION NON-CYCLIQUE** : Le secteur de la Consommation Non-Cyclique englobe les sociétés dont les activités sont moins sensibles aux cycles économiques. Il comprend les fabricants et distributeurs d'alimentation, de boissons et de tabac et les producteurs de biens ménagers non durables et de produits d'hygiène personnelle. Il comprend également le commerce de détail alimentaires et pharmaceutique ainsi que les hypermarchés et grands centres commerciaux