



TREETOP PATRIMOINE CONSERVATIVE

Compartment van TreeTop Portfolio SICAV
Beheerd door TreeTop Asset Management S.A.,
Vennootschap voor vermogensbeheer naar
Luxemburgs recht

KWARTAALVERSLAG 4Q 2019

Dit kwartaalverslag biedt op zich alleen geen volledige informatie over de bevek en moet vóór elke belegging samen worden gelezen met de prospectus, alsook het recentste jaar-/halfjaarverslag van de bevek.

Technische Fiche

Algemene Inlichtingen

Naam van het compartiment	TreeTop Patrimoine Conservative, een compartiment van TreeTop Portfolio SICAV			
Rechtsvorm	Compartiment van een BEVEK naar Luxemburgs recht (onderworpen aan Deel II van de gewijzigde wet van 17 december 2010 betreffende de instellingen voor collectieve belegging)			
Producttype	Alternatieve beleggingsinstelling			
Productduur	Onbepaald			
Valuta	EUR			
Beleggingsdoel	<p>Het fonds streeft naar een meerwaarde voor uw belegging op middellange termijn door middel van het actief beheer van een niet-geïndexeerde en gediversifieerde portefeuille bestaande uit verschillende klassen activa.</p> <p>In normale markt omstandigheden zal het merendeel van de portefeuille bestaan uit obligaties, vastrentende geldmarktinstrumenten of bankdeposito's. Er zal tot een derde van het compartiment belegd worden in effecten die blootgesteld worden aan de aandelen markten. Het fonds mag tevens derivaten gebruiken met beleggingsdoeleinden of om de investeringsrisico's in te dekken. Het fonds mag beleggen in effecten overal ter wereld, de opkomende markten inbegrepen.</p> <p>Met zorg om het fonds via verschillende prestatie bronnen voldoende te diversifiëren, zal het fonds beheerd worden door verschillende beheerders die ieder hun eigen actieve aanpak zullen volgen. Indien er aandelenklassen in EUR bestaan met een dekking van het wisselkoersrisico, zal de voorkeur aan deze gegeven worden.</p>			
Aandelenklasse	Klasse P EUR	Dividendbeleid Kapitalisatie	Oprichtingsdatum 14/10/2011	ISIN Code LU0675136062
Beheerders	Jacques Berghmans, Andrew Dalrymple en Sharon Bentley-Hamlyn			
Netto-activa (op 31/12/19)	€ 9 miljoen			
Aanbevolen houdperiode	Meer dan 3 jaar			

Beheer en Distributie

Beheermaatschappij	TreeTop Asset Management S.A., Beheermaatschappij naar Luxemburgs recht			
Depositobank	Banque Degroof Petercam Luxembourg S.A.			
Externe auditor	PricewaterhouseCoopers			
Berekeningsfrequentie	Dagelijks			
NIW overleg	NIW gepubliceerd in l'Echo en De Tijd			
Initiële minimum-investering	€ 250,000			
Sluiting van de ontvangst van orders	11:00			
Goedgekeurd door Documenten	Luxemburg			
	De prospectus en het laatste verslag in het Nederlands, Frans, en Engels, zijn op eenvoudig verzoek en zonder kosten te verkrijgen bij TreeTop Asset Management S.A. 12 rue Eugène Ruppert L-2453 Luxembourg, of op www.treetopam.com .			

Kosten en belastingen

Instapkosten	Max. 1.5% vrij onderhandelbaar
Uitstapkosten	Niet van toepassing
Lopende kosten (31/12/18)	0.84%
Prestatievergoeding	Niet van toepassing
Taks op beursverrichtingen	Niet van toepassing
Belgische bronbelasting bij terugbetaling	30% bij de terugkoop (zie art. 19bis WIB)
Belgische roerende voorheffing	Niet van toepassing
De fiscale regelgeving geldt voor de gemiddelde retail klant in de hoedanigheid van een natuurlijk persoon en Belgisch ingezetene.	

Risico- en opbrengstprofiel



Het risicoprofiel van het fonds weerspiegelt de volgende factoren: 1) kan tot 1/3 van zijn portefeuille beleggen in aandelen of deelnemingsrechten van wereldwijde fondsen die belegd zijn in aandelen en/of converteerbare obligaties en 2) zij kan bepaalde economische sectoren of regio's bevoordelen, inclusief opkomende markten.

Daarnaast is het fonds blootgesteld aan andere risico's: liquiditeits- (converteerbare obligaties kunnen moeilijk gewaardeerd of moeilijk verkocht worden op een gewenst tijdstip tegen een gewenste prijs), wanbetaling (de obligaties van een emittent kunnen waardeloos worden als deze niet in staat is zijn schulden terug te betalen), tegenpartij- (het fonds kan geld verliezen als een entiteit waarmee het zaken doet niet bereid is, of niet in staat is, om haar verplichtingen tegenover het fonds na te komen) en wettelijke en fiscale risico's (het fonds kan beïnvloed worden door buitenlandse wettelijke en fiscale wijzigingen, waarvan sommige met terugwerkende kracht kunnen zijn).

Juridische Informatie

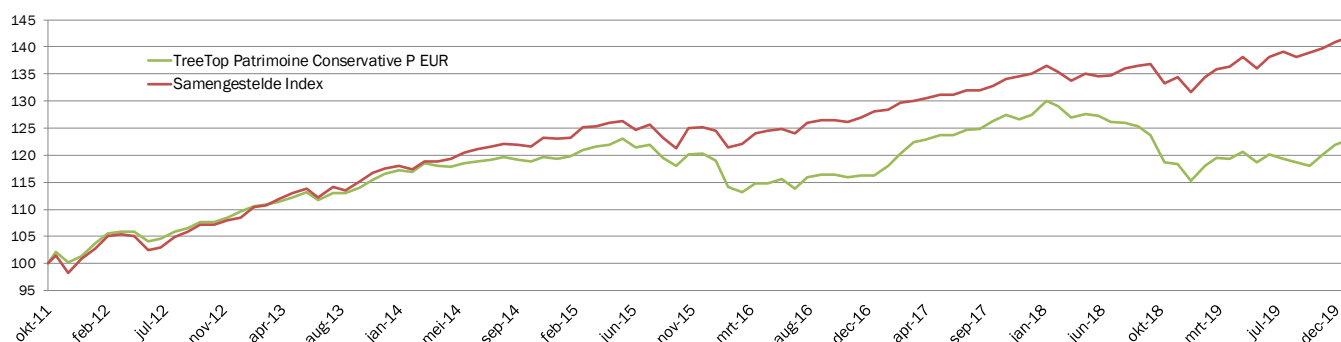
De cijfers in het kwartaalverslag werden niet geauditeerd. Daarnaast is het kwartaalverslag geen beleggingsadvies beschouwd mogen worden.

Richt uw klacht schriftelijk aan de "Compliance officer" op het volgende adres: TreeTop Asset Management Belgium, Frankenstraat 79 in 1040 Brussel. We sturen u binnen de 5 werkdagen een ontvangstbevestiging. We zullen uw klacht analyseren en u een gedetailleerd antwoord bezorgen binnen de maand na de ontvangst ervan, op voorwaarde dat de klacht volledig en precies is.

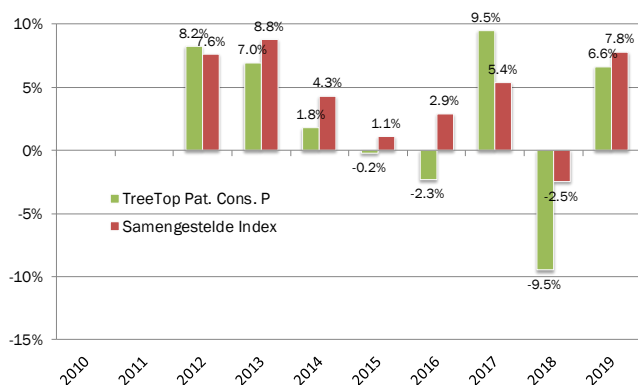
Als u meent geen voldoende antwoord ontvangen te hebben van onze kant, kunt u voor een klacht rond beleggingsproducten en -diensten contact opnemen met de Ombudsman voor de financiële sector: Bemiddelingsdienst Banken – Krediet – Beleggingen, Ombudsfin, North Gate II, Koning Albert II-laan 8 in B-1000 Brussel (internetsite: www.ombudsfin.be en e-mailadres: ombudsman@ombudsfin.be). De bemiddelingsdienst kan dan oplossingen suggereren om uw geschil te regelen. Bij gebrek aan akkoord over de voorgestelde oplossingen kan elke partij het geschil voor een bevoegde rechtbank brengen.

Prestatie van TreeTop Patrimoine Conservatie P EUR op 31 December 2019

Evolutie van de NIW van TreeTop Patrimoine Conservatie P EUR¹ vs. Samengestelde Index²



Jaarlijkse prestatie van TreeTop Patrimoine Conservatie P EUR¹ vs. Samengestelde Index² sinds 2012



Prestaties op 31 December 2019

	TreeTop Patrimoine Conservatie P ¹	Samengestelde Index ²
Cumulatieve rendementen		
1 maand	0.8%	0.6%
3 maanden	4.1%	2.1%
YTD	6.6%	7.8%
1 jaar	6.6%	7.8%
Actuariële rendementen op jaarbasis		
3 jaar	1.8%	3.4%
5 jaar	0.6%	2.9%
Sinds begin	2.5%	4.3%

Bronnen: Degroof Petercam Asset Services en Bloomberg (basis 100 sinds begin 14/10/2011).

In het verleden behaalde resultaten en de evolutie van de NIW van de bevek zijn geen garantie voor de toekomst.

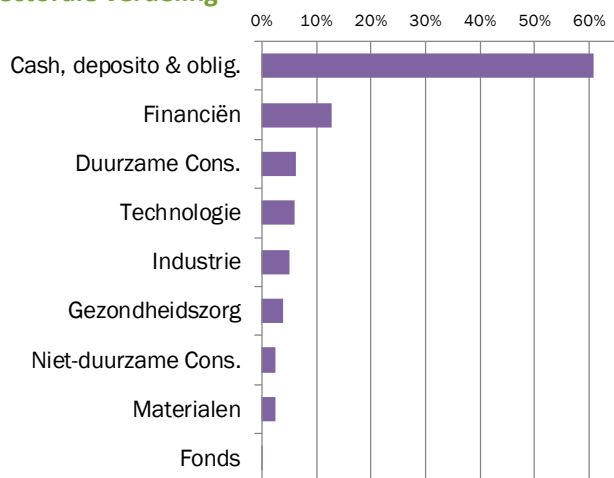
De rendementen zijn berekend in de basisvaluta (EUR), omvatten niet de instapvergoedingen of de belastingen die een Belgische natuurlijke persoon mogelijks moet betalen.

¹ Een andere aandelenklasse bestaat (A EUR) maar wordt niet publiekelijk verhandeld in België. Er worden dus geen inschrijvingen aanvaard in TreeTop Portfolio Sicav van Belgische investeerders, dit geldt zowel voor particuliere als voor professionele investeerders, zij het direct of indirect (via een tussenpersoon), met uitzondering van de inschrijvingen in de P klasse van het compartiment TreeTop Patrimoine Conservatie met een minimum initiële inschrijving van €250,000.

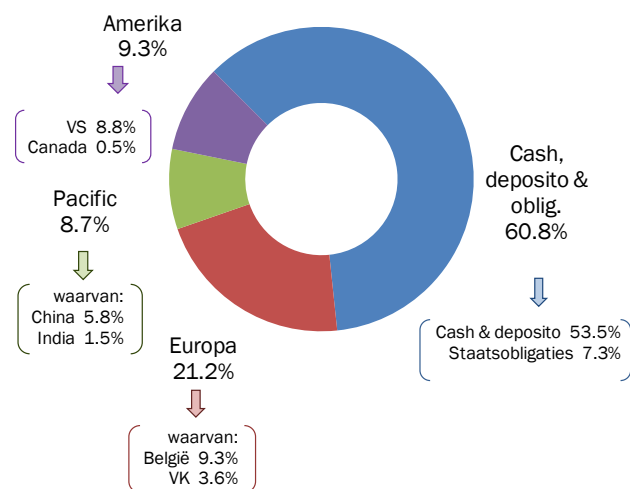
² Het beleggingsbeleid voorziet niet in een correlatie tussen de referentie-index (de Samengestelde Index bestaat uit: 70% JPM Euro Government Bonds 1-3Y en 30% MSCI All Country World Index, nettodividenden opnieuw geïnvesteerd in lokale munt) en het compartiment. De prestatie van het compartiment kan dus verschillen van die van de index.

Structuur van de Portefeuille op 31 December 2019

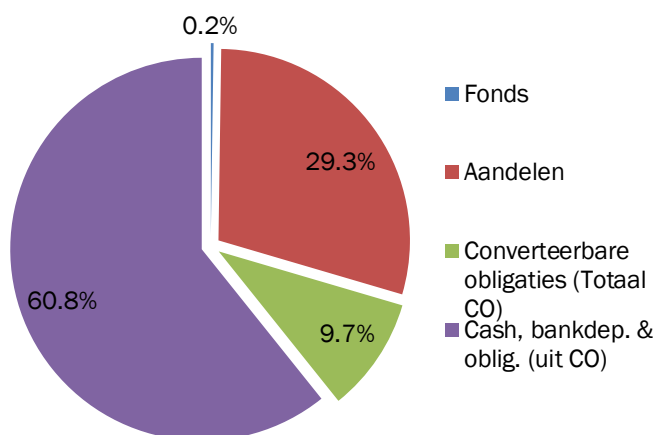
Sectorale verdeling



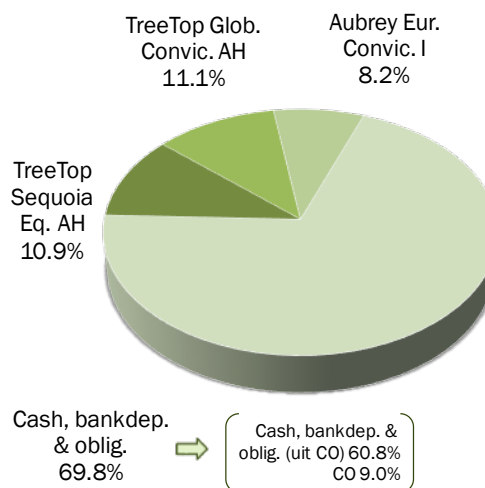
Geografische verdeling



Type effecten



Portefeuilleverdeling



Belangrijkste posities van de portefeuille

Roer. Waard.	Emittent	Onderliggende	Sector	Land	% NIW
Converteerb. Obligatie	FORTIS BANK SA/NV	AGEAS/FORTIS BANK "cashes"	FINANCIËN	BELGIË	9.0%
Obligatie	ITALY	ITALIAN GOVT BOND 5.5% 01/11/22	STAATSOBLIGATIE	ITALIË	7.3%
Aandelen	ASHTREAD GROUP PLC	ASHTREAD GROUP PLC	INDUSTRIE	VK	1.1%
Aandelen	FUFENG GROUP LTD	FUFENG GROUP LTD	MATERIALEN	CHINA	1.0%
Aandelen	HYPOPORT AG	HYPOPORT AG	FINANCIËN	DUITSLAND	0.8%
Aandelen	NORWEGIAN FINANS HOLDING AS	NORWEGIAN FINANS HOLDING AS	FINANCIËN	NOORWEGEN	0.8%
Aandelen	IWG PLC	IWG PLC	FINANCIËN	VK	0.6%
Aandelen	VIPSHOP HOLDING LTD ADR	VIPSHOP HOLDING LTD ADR	DUURZAME CONS.	CHINA	0.6%
Aandelen	DEXCOM INC	DEXCOM INC	GEZONDHEIDSZORG	VS	0.6%
Aandelen	DALI FOODS GROUP CO LTD	DALI FOODS GROUP CO LTD	NIET-DUURZAME CONS.	CHINA	0.6%
TOTAAL					22.4%

Bron: TreeTop Asset Management

LEXICON

DUURZAME CONSUMPTIESECTOR: omvat de bedrijven waarvan de activiteiten conjunctuurgevoelig zijn (auto-mobiel, duurzame huishoudartikelen, kledij, hotels, restaurants, vrije tijd, media en detailhandel).

NIET-DUURZAME CONSUMPTIESECTOR: omvat de bedrijven waarvan de activiteiten minder conjunctuur-gevoelig zijn (voeding, drank en tabak, niet-duurzame huishoudartikelen, verzorgingsproducten, farmacie en supermarkten).