



TreeTop Convertible International Compartiment van TreeTop Convertible SICAV

Beheerd door TreeTop Asset Management S.A., Beheervenootschap naar Luxemburgs recht

Dit publicitaire mededeling biedt op zich alleen geen volledige informatie over de bevek en moet vóór elke belegging samen worden gelezen met de Essentiële-informatiedocument (Eid), het prospectus, alsook het recentste jaar-/halfjaarverslag van de bevek.

Technische Fiche

Algemene Inlichtingen

Compartiment Naam	TreeTop Convertible International, een compartiment van TreeTop Convertible SICAV			
Rechtsvorm	Compartiment van een BEVEK naar Luxemburgs recht			
Producttype	Instellingen voor collectieve belegging			
Productduur	Onbepaald			
Valuta	EUR			
Beleggingsdoel (klasse AH EUR)	<p>Het product streeft ernaar de waarde van uw belegging op lange termijn te verhogen. In normale marktomstandigheden wordt het grootste deel van het product belegd in converteerbare obligaties en/of andere vastrentende effecten, bankdeposito's en warrants of callopties op aandelen en, voor maximaal 10% van de activa van het product, in rechten van deelneming van instellingen voor collectieve belegging die deze activaklassen vertegenwoordigen. Het product kan ook beleggen in aandelen en andere waarden die met aandelen kunnen worden gelijk gesteld, en derivaten gebruiken voor beleggingsdoeleinden of om beleggingsrisico's te beperken (afdekking). De beheerder selecteert – op basis van criteria zoals productinnovatie, kwaliteit van het management, leiderschap in de sector en waardering – bedrijven uit de hele wereld die solide groeivoorzichten lijken te bieden of waarvan de effecten volgens hem ondergewaardeerd zijn. Het product belegt in een geconcentreerde portefeuille van aandelen van deze bedrijven en/of in financiële instrumenten die kunnen worden geconverteerd naar aandelen of die het recht geven aandelen van deze bedrijven te verwerven.</p> <p>De beheerder streeft ernaar om de posities in andere valuta's dan de EUR die meer dan 2,5% van de intrinsieke netto-inventariswaarde van het product vertegenwoordigen, af te dekken. U kunt dagelijks orders plaatsen om het product te kopen of te verkopen. Dit product keert geen dividenden uit (wat betekent dat de inkomsten die worden gegenereerd, bij de prijs van het product worden opgeteld). Het product is bedoeld voor particuliere beleggers die wensen te beleggen op lange termijn (wij raden een beleggingshorizon van 5 jaar aan). De belegger dient over een goede kennis te beschikken van de risico's die gepaard gaan met de financiële markten en dient bereid te zijn om kapitaalverliezen te aanvaarden als gevolg van schommelingen van de waarde van de activa in de portefeuille. Deze doelstellingen en het beleggingsbeleid zijn een getrouwe kopie van deze opgenomen in de Eid van het product. De gepromote belegging betrekking heeft op de aankoop van rechten van deelneming of aandelen in een fonds en niet op de aankoop van een bepaald onderliggend activum. Het product wordt actief beheerd.</p>			
Aandelenklasse	Klasse	Dividendbeleid	Oprichtingsdatum	ISIN Code
	AH EUR	Kapitalisatie	30/12/1988	LU0012006317
	BH USD	Kapitalisatie	07/07/2005	LU0221833030
	DH EUR	Distributie	22/11/2007	LU0332191302
Beheerders	Félix Berghmans, Ben Schields, Jonathan Alvis			

Netto-activa (op 28/06/2024)	€ 34 miljoen
Aanbevolen houdperiode	Meer dan 5 jaar

Beheer en Distributie

Beheermaatschappij	TreeTop Asset Management S.A., Beheermaatschappij naar Luxemburgs recht
Beheerder bij delegatie	Aubrey Capital Management Ltd
Depositobank	Banque Degroof Petercam Luxembourg S.A.
Financiële Dienst (België)	Banque Degroof Petercam S.A.
Financiële Dienst (Luxemburg)	Banque Degroof Petercam Luxembourg S.A.
Externe auditor	PricewaterhouseCoopers
Berekeningsfrequentie	Dagelijks
NIW overleg	NIW gepubliceerd op de website www.fundinfo.com
Initiële minimum-investering	250 € / \$
Sluiting van de ontvangst van orders	13:15
Goedgekeurd door Documenten	Frankrijk, België, Nederland, Luxemburg en Zwitserland De Eid, de prospectus en het laatste verslag in het Nederlands, Frans, en Engels, zijn op eenvoudig verzoek en zonder kosten te verkrijgen bij TreeTop Asset Management S.A. 12 rue Eugène Ruppert L-2453 Luxembourg, of bij de instelling die de financiële dienst waarneemt in België: Banque Degroof Petercam NV, Nijverheidsstraat 44, B-1040 Brussel of op https://www.treetopam.com/nl/fondsen/de-treetop-actieve-fondsen .

Kosten en belastingen

Instapkosten	Niet van toepassing
Uitstapkosten	Niet van toepassing
Beheerskosten en andere administratie - of exploitatiekosten	AH: 1.8%; BH: 1.8%; DH: 1.8% Voor klasse BH USD, kunnen de kosten door valuta- en wisselkoersschommelingen hoger of lager zijn.
Transactiekosten	AH: 1.0%; BH: 1.0%; DH: 1.0%
Prestatievergoeding	12% (High Watermark)
Taks op beursverrichtingen	Klassen AH en BH : 1.32% max. € 4000 ; Klasse DH : Niet van toepassing
Belgische bronbelasting bij terugbetaling	30% bij de terugkoop (zie art. 19bis WIB)
Belgische roerende voorheffing	Klassen AH en BH : Niet van toepassing ; Klasse DH : 30% op de dividenden
	De fiscale regelgeving geldt voor de gemiddelde retail klant in de hoedanigheid van een natuurlijk persoon en Belgisch ingezetene.

Risico-indicator (klasse AH EUR)



Om meer informatie over de risico's en het risico-indicator te verkrijgen, zie de laatste Essentiële-informatiedocument van betreffende klassen.

De samenvattende risico-indicator is een richtsnoer voor het risiconiveau van dit product ten opzichte van andere producten. De indicator laat zien hoe groot de kans is dat beleggers verliezen op het product wegens marktontwikkelingen of doordat er geen geld voor betaling is. We hebben dit product ingedeeld in klasse 3 uit 7; dat is een middelgroot-lage risicoklasse. Deze indicator schat potentiële verliezen bij toekomstige rendementen op een middelgroot-laag niveau in, en het is onwaarschijnlijk dat slechte marktomstandigheden een invloed zullen hebben op de waarde van de aandelen waarin het product belegt en bijgevolg op de waarde van het product zelf.

Dit risiconiveau weerspiegelt het feit dat het product belegt in aandelen en/of andere instrumenten (zoals warrants en converteerbare obligaties, die volatieler zijn), dat het kan beleggen in een beperkt aantal effecten en dat het welbepaalde economische sectoren of regio's kan voortrekken.

Bovendien, kan het product een deel van zijn portefeuille beleggen in warrants of callopties op aandelen die volatieler zijn dan aandelen en hun waarde op de vervaldatum kunnen verliezen.

In ongewone marktomstandigheden kunnen zich nog bijkomende risico's voordoen: liquiditeits- (converteerbare obligaties kunnen moeilijk gewaardeerd of moeilijk verkocht worden op een gewenst tijdstip tegen een gewenste prijs), wanbetaling (de obligaties van een emittent kunnen waardeloos worden als deze niet in staat is zijn schulden terug te betalen), tegenpartij- (het product kan geld verliezen als een entiteit waarmee het zaken doet niet bereid is, of niet in staat is, om haar verplichtingen tegenover het product na te komen) en wettelijke en fiscale risico's (het product kan beïnvloed worden door buitenlandse wettelijke en fiscale wijzigingen, waarvan sommige met terugwerkende kracht kunnen zijn). Meer informatie is te vinden in het prospectus.

Omdat dit product niet is beschermd tegen toekomstige marktprestaties, kunt u uw belegging geheel of gedeeltelijk verliezen.

Juridische Informatie

Het kwartaalverslag mag in geen enkel geval beschouwd worden als beleggingsadvies.

De beheermaatschappij kan, onder de voorwaarden voorzien in artikel 93bis van Richtlijn 2009/65/EC, beslissen om de commercialisering van de aandelenklassen van het fonds in België te schorsen. Beleggers hebben dan een opzegtermijn waardoor ze gratis kunnen uitstappen.

Richt uw klacht schriftelijk aan de "Compliance officer" op het volgende adres: TreeTop Asset Management Belgium, Frankenstraat 79 bus 7 te 1040 Brussel. We sturen u binnen de 5 werkdagen een ontvangstbevestiging. We zullen uw klacht analyseren, indien nodig in overleg met de beheermaatschappij, en u een gedetailleerd antwoord bezorgen binnen de maand na de ontvangst ervan, op voorwaarde dat de klacht volledig en precies is.

Als u meent geen voldoende antwoord ontvangen te hebben van onze kant, kunt u voor een klacht rond beleggingsproducten en -diensten contact opnemen met de Ombudsman voor de financiële sector: Bemiddelingsdienst Banken – Krediet – Beleggingen, Ombudsfin, North Gate II, Koning Albert II-laan 8 in B-1000 Brussel (internetsite: www.ombudsfin.be en e-mailadres: ombudsman@ombudsfin.be). De bemiddelingsdienst kan dan oplossingen suggereren om uw geschil te regelen. Bij gebrek aan akkoord over de voorgestelde oplossingen kan elke partij het geschil voor een bevoegde rechtbank brengen.

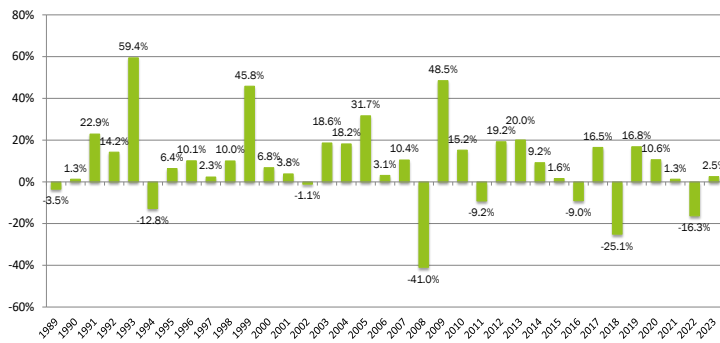
U kunt een samenvatting terugvinden van de rechten van beleggers op <https://www.treetopam.com/nl/reglementaire-informatie> (in het Nederlands) in de sectie "Rechten van beleggers in de ICB's die TreeTop beheert".

Prestatie van TreeTop Convertible International AH EUR op 28 juni 2024

Evolutie van de NIW van TreeTop Convertible International AH EUR¹ sinds begin



Jaarlijkse prestatie van TreeTop Convertible International AH EUR¹ sinds begin



Prestaties op 28 juni 2024

TreeTop Convertible International AH EUR ¹	
Cumulatieve rendementen	
1 maand	-2.0%
3 maanden	-2.2%
YTD	2.5%
1 jaar	5.1%
Actuariële rendementen op jaarbasis	
3 jaar	-5.1%
5 jaar	0.8%
10 jaar	-0.4%
Sinds begin	7.0%

Bron: Degroof Petercam Asset Services voor de periode 1988 - 2024 (basis 100 op 31/12/88).

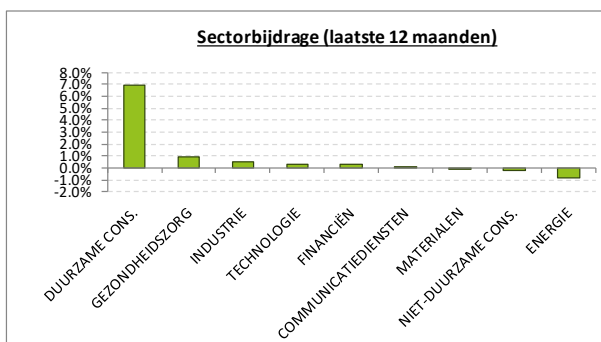
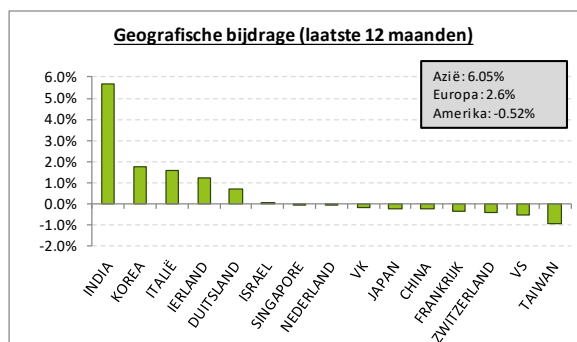
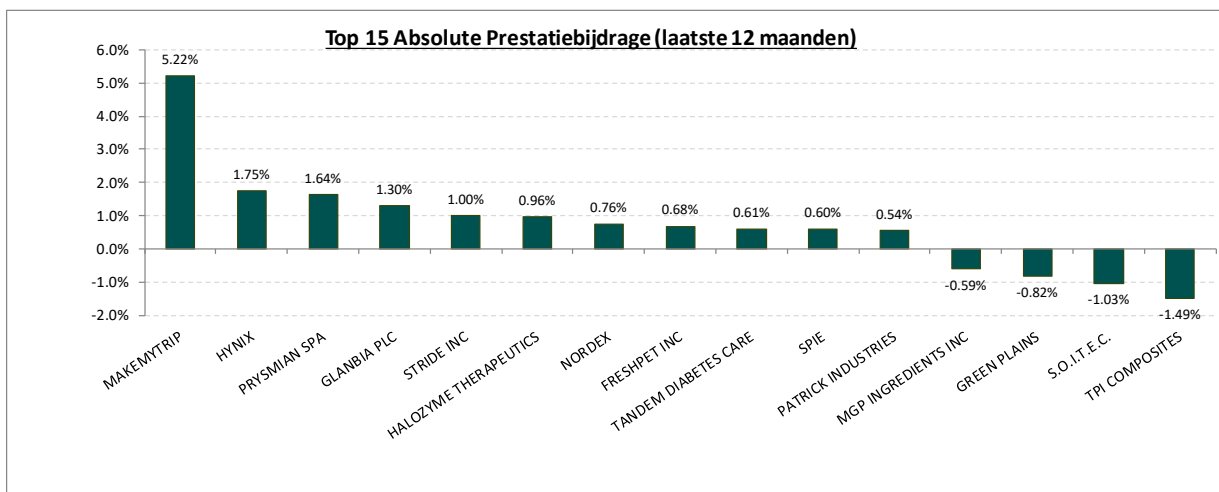
In het verleden behaalde resultaten en de evolutie van de NIW van de bevek zijn geen garantie voor de toekomst.

De rendementen zijn berekend in de basisvaluta (EUR), omvatten niet de instapvergoedingen of de belastingen die een Belgische natuurlijke persoon mogelijks moet betalen.

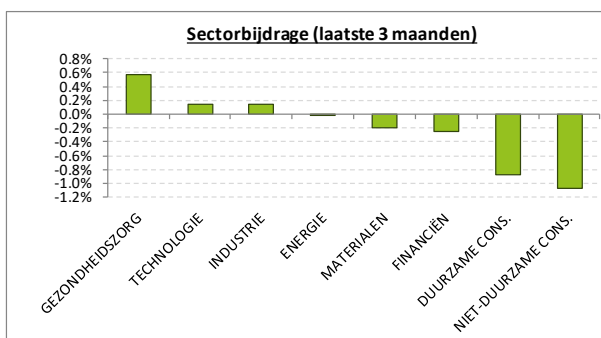
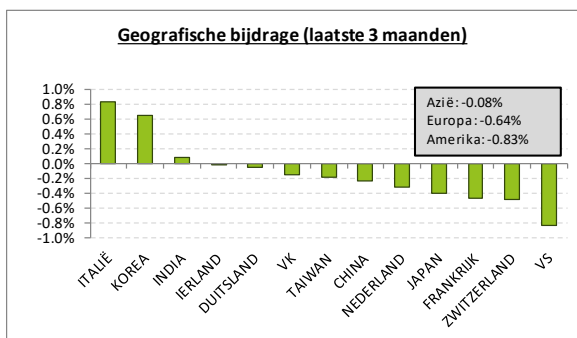
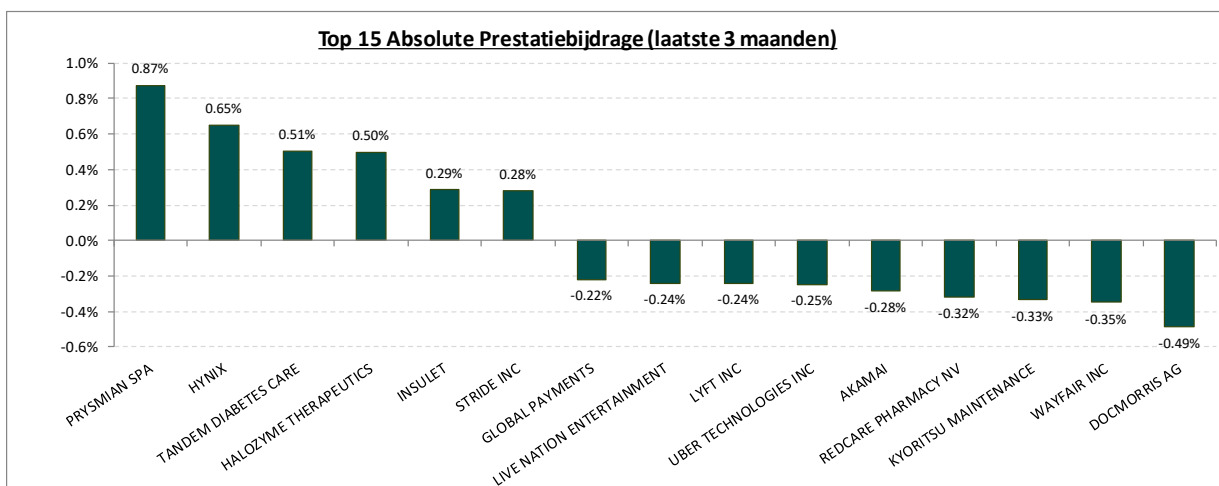
¹ Andere aandelenklassen bestaan (BH USD en DH EUR), en de rendementen alsook de evolutie van de netto inventariswaarde zijn kosteloos beschikbaar op aanvraag bij TreeTop Asset Management S.A. en staan eveneens ook op de site <https://www.treetopam.com/nl/fondsen/de-treetop-actieve-fondsen>.

Analyse van de Prestatiebijdrage

Prestatiebijdrage voor de laatste 12 maanden (30 Juni 23 - 30 Juni 24)



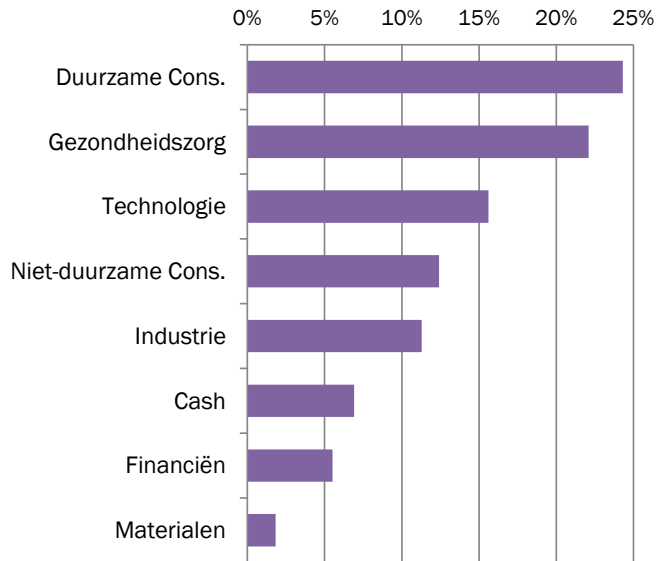
Prestatiebijdrage voor de laatste 3 maanden (31 Maart 24 - 30 Juni 24)



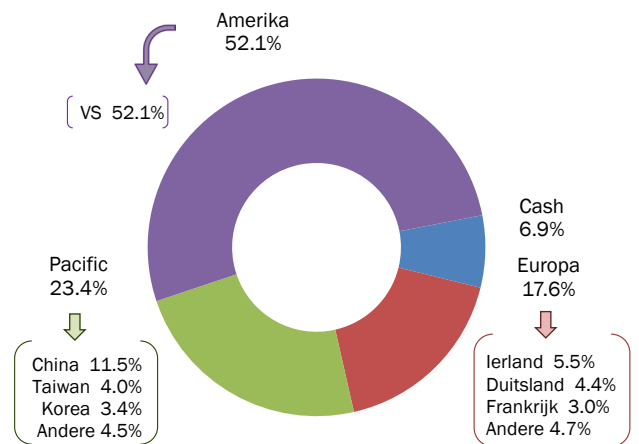
Bron: TreeTop Asset Management S.A.

Structuur van de Portefeuille op 28 juni 2024

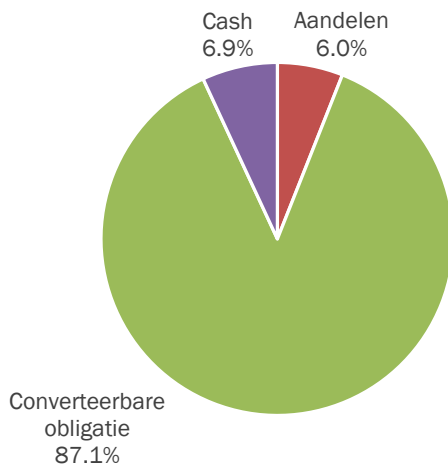
Sectorale verdeling



Geografische verdeling



Type effecten



Andere statistieken

Delta	0.68
Kredietspread (bp)	232
Looptijd	3.41
Beurskap. (€ milj)	32.96
P/E	19.92
LTG	22.58
ROE	13.37

Belangrijkste posities van de portefeuille

Roer. Waard.	Emittent	Onderliggende	Sector	Land	% NIW
Converteerb. Obligatie	GLANBIA COOP 1.875% 2027	GLANBIA	NIET-DUURZAME CON	IERLAND	6%
Converteerb. Obligatie	HALOZYME 1% 2028	HALOZYME	GEZONDHEIDSZORG	VS	5%
Converteerb. Obligatie	LIVN 2.5% 2029	LIVANOVA	GEZONDHEIDSZORG	VS	4%
Converteerb. Obligatie	GIGABYTE TECHNOLOGY 0% 2028	GIGABYTE TECHNOLOGY	TECHNOLOGIE	TAIWAN	4%
Converteerb. Obligatie	ZILLOW 1.375% 2026	ZILLOW	FINANCIËN	VS	4%
Converteerb. Obligatie	HYUELE 1.75% 2030	HYNIX	TECHNOLOGIE	KOREA	3%
Converteerb. Obligatie	TCOM 0.75% 2029	TCOM	DUURZAME CONS.	CHINA	3%
Converteerb. Obligatie	TANDEM 1.5% 2029	TANDEM DIABETES CARE	GEZONDHEIDSZORG	VS	3%
Converteerb. Obligatie	STRIDE 1.125% 2027	STRIDE	DUURZAME CONS.	VS	3%
Converteerb. Obligatie	BABA 0.5% 2031	BABA	DUURZAME CONS.	CHINA	3%
TOTAAL					38%

Bron: TreeTop Asset Management S.A.

Samenstelling van de Portefeuille op 28 juni 2024

Onderliggende waarde	Regio	% portf	Conversi e premie	Delta	PER	LTG	ROE	Credit spread	Looptijd	Beurskap. mln. EUR	Sector
AKAMAI	AMER/VS	2.41	25.08%	0.56	13.30	1.54	17.37	100	3.15	12.79	TECHNOLOGIE
ALIBABA GROUP HOLDING ADR	PAC/CHINA	2.99	39.38%	0.60	7.63	13.43	11.68	100	4.86	163.36	DUURZAME CONS.
BE SEMICONDUCTOR	EUROPA	0.46	13.73%	0.80	34.04	38.35	48.05	100	4.61	12.68	TECHNOLOGIE
BROOKDALE SENIOR LIVING	AMER/VS	2.92	22.54%	0.63	25.00	26.03	-44.49	250	2.17	1.19	GEZONDHEITZORG
BURLINGTON STORE	AMER/VS	2.40	12.66%	0.87	25.52	21.81	43.16	200	3.40	14.20	DUURZAME CONS.
DAVIDE CAMPARI-MILANO NV	EUROPA	1.51	39.23%	0.45	22.18	8.99	12.47	125	4.29	11.01	NIET-DUURZAME CONS.
DELIVERY HERO SE	EUROPA	2.09	122.17%	0.51	46.71	26.89	-31.25	450	3.83	6.17	DUURZAME CONS.
DEXCOM INC	AMER/VS	2.52	39.24%	0.61	25.00	23.63	29.72	150	3.85	42.52	GEZONDHEITZORG
DOCMORRIS AG	EUROPA	0.67	30.41%	0.89	25.00	42.46	-22.63		1.48	0.83	NIET-DUURZAME CONS.
FRESHPET INC	AMER/VS	0.90	6.62%	0.95	25.00	61.48	3.37	550	3.62	5.84	DUURZAME CONS.
GIGABYTE TECHNOLOGY	PAC/TAIWAN	3.99	28.10%	0.57	15.59	26.22	24.68	160	4.07	5.60	TECHNOLOGIE
GLANBIA PLC	EUROPA	5.53	4.37%	0.71	13.06	6.23	15.60	125	2.51	4.77	NIET-DUURZAME CONS.
GLOBAL PAYMENTS	AMER/VS	1.82	51.10%	0.61	7.37	9.40	12.75	160	6.31	22.59	FINANCIËN
H WORLD	PAC/CHINA	1.14	24.83%	0.50	15.02	15.44	30.02	400	2.95	9.99	DUURZAME CONS.
HALOZYME THERAPEUTICS	AMER/VS	5.19	19.69%	0.80	11.24	35.64	50.00	225	4.04	6.13	GEZONDHEITZORG
HYNIX	PAC/KOREA	3.41	-0.48%	0.92	6.93	42.19	25.74	145	5.59	116.79	TECHNOLOGIE
IMMUNOCORE HOLDINGS	EUROPA	0.79	132.91%	0.79	25.00	20.45	-30.93	400	5.14	1.54	GEZONDHEITZORG
INSULET	AMER/VS	2.93	12.55%	0.79	25.00	28.44	24.86		1.25	13.53	GEZONDHEITZORG
IQIYI	PAC/CHINA	1.17	162.34%	0.39	6.36	36.63	22.20	800	1.62	3.22	DUURZAME CONS.
KYORITSU MAINTENANCE	PAC/JAPAN	1.81	2.18%	0.88	15.64	12.69	14.28	120	1.58	1.37	DUURZAME CONS.
LIVANOVA	AMER/VS	4.46	34.29%	0.77	16.12	9.94	12.41	300	4.45	2.77	GEZONDHEITZORG
LIVE NATION ENTERTAINMENT	AMER/VS	1.65	30.75%	0.87	38.85	24.70	50.00	350	4.23	19.62	DUURZAME CONS.
LYFT INC	AMER/VS	1.86	52.30%	0.69	17.07	0.36	-10.14	300	4.60	5.04	INDUSTRIE
MAKEMYTRIP LTD	PAC/INDIA	1.61	0.00%	1.00	44.43	11.58	13.10		0.00	8.23	DUURZAME CONS.
MGP INGREDIENTS INC	AMER/VS	2.01	32.20%	0.57	10.99	11.00	15.26	250	2.34	1.52	NIET-DUURZAME CONS.
MP MATERIALS CORP	AMER/VS	1.83	52.25%	0.73	37.11	35.72	-3.32	500	5.17	1.98	MATERIALEN
NORDEX	EUROPA	2.33	46.04%	0.72	15.84	44.14	0.76	500	5.19	2.84	INDUSTRIE
NUTANIX	AMER/VS	1.55	18.86%	0.78	40.49	28.76	50.00	275	3.24	13.00	TECHNOLOGIE
PARSONS	AMER/VS	1.48	23.23%	0.74	24.22	12.93	14.63	200	4.40	8.13	INDUSTRIE
POST HOLDINGS INC	AMER/VS	1.50	12.63%	0.95	16.32	12.72	9.86	300	3.00	5.87	NIET-DUURZAME CONS.
REDCARE PHARMACY NV	EUROPA	1.20	0.00%	1.00	25.00	91.43	-0.71		0.00	2.34	NIET-DUURZAME CONS.
S.O.I.T.E.C.	EUROPA	0.95	0.00%	1.00	15.41	22.17	9.74		0.00	3.69	TECHNOLOGIE
SANRIO CO LTD	PAC/JAPAN	1.03	6.07%	0.88	27.84	35.04	31.92		1.99	4.38	DUURZAME CONS.
SPIE	EUROPA	2.08	11.84%	0.71	12.46	15.14	19.60	100	3.42	5.70	INDUSTRIE
STRIDE INC	AMER/VS	3.13	7.91%	0.97	14.10	12.36	18.55	250	3.12	2.79	DUURZAME CONS.
TANDEM DIABETES CARE	AMER/VS	3.29	19.03%	0.86	25.00	16.00	-36.16	500	4.57	2.44	GEZONDHEITZORG
TENCENT HOLDINGS LTD	PAC/CHINA	2.84	10.49%	0.65	14.95	21.74	18.97	35	2.92	418.54	TECHNOLOGIE
TETRA TECH	AMER/VS	1.52	11.05%	0.87	27.96	14.92	21.40	200	3.95	10.74	INDUSTRIE
TRIP.COM	PAC/CHINA	3.39	39.78%	0.50	13.74	14.72	10.46	400	2.93	28.65	DUURZAME CONS.
UBER TECHNOLOGIES INC	AMER/VS	2.02	20.37%	0.80	30.93	61.05	19.33	200	4.35	137.19	INDUSTRIE
WAYFAIR INC	AMER/VS	1.00	37.91%	0.78	24.70	-31.00	-4.93	600	3.06	5.95	DUURZAME CONS.
ZILLOW	AMER/VS	3.70	12.83%	0.65	28.94	37.06	2.39	200	2.14	10.24	FINANCIËN
TOTAAL GEWOGEN GEMIDDELDE		93.08	26.77%	0.68	19.92	22.58	13.37	232	3.41	32.96	

Bron: TreeTop Asset Management S.A.

Het woord "**FONDS**" wordt gebruikt als generieke term om te verwijzen naar een BEVEK en een compartiment van een BEVEK.

BEURSKAPITALISATIE: de totale waarde van een bedrijf op een gegeven moment, berekend door het aantal uitstaande aandelen te vermenigvuldigen met de beurskoers. Voor de beurskapitalisatie worden verschillende categorieën gehanteerd, namelijk de large caps (>2 miljard \$), de mid caps (tussen 0,4 en 2 miljard \$) en de small caps (< 0,4 miljard \$). De beurskapitalisatie en het aantal aandelen dat dagelijks wordt verhandeld, laten toe de liquiditeit van de geselecteerde aandelen te beoordelen.

CONVERSIEPREMIE: het verschil, uitgedrukt in percentage, tussen de huidige koers van de converteerbare obligatie en die van het onderliggende aandeel (of pariteit). Het betreft namelijk de meerkost die de belegger aanvaardt te betalen ten opzichte van de huidige koers van het aandeel ter bescherming van zijn kapitaal.

CREDIT SPREAD: het renteverskil, uitgedrukt in basispunten (bps), dat een bedrijfsobligatie moet geven in verhouding tot een staatsobligatie met dezelfde looptijd. Bijvoorbeeld: voor een bedrijf van uitzonderlijke kwaliteit (prime, AAA- of AA-rating) zal de credit spread ongeveer 20 bps (of 0,20%) bedragen, terwijl die voor een risicovoller bedrijf (B-rating) gemakkelijk 200 bps kan bereiken. Uiteraard fluctueert het algemeen niveau van de credit spreads afhankelijk van de economische conjunctuur: in een periode van recessie of financiële crisis gaan de credit spreads fors stijgen, terwijl ze in een periode van economische opleving gaan dalen.

DELTA: geeft de gevoeligheid weer (tussen 0 en 1) van een converteerbare obligatie voor de koersbewegingen van het onderliggende aandeel. Zo zal een converteerbare obligatie met een delta van 0,50 bij elke hausse of baisse van 10% van de koers van het onderliggende aandeel naar verwachting met 5% stijgen of dalen. Het probleem is dat de delta zelf in positieve correlatie staat met de koers van het onderliggende aandeel en niet symmetrisch is: de statistische analyse geeft in feite één enkele deltawaarde weer die slechts momentaan geldt en die de gedifferentieerde gevoeligheid van de converteerbare obligatie voor de hausse of de baisse (asymmetrie) niet weergeeft.

DUURZAME CONSUMPTIESECTOR: omvat de bedrijven waarvan de activiteiten conjunctuurgevoelig zijn (auto-mobiel, duurzame huishoudartikelen, kledij, hotels, restaurants, vrije tijd, media en detailhandel).

LONG TERM GROWTH (of LTG): schatting door de analisten van het groeipercentage op lange termijn van de winst per aandeel van het bedrijf.

LOOPTIJD: een term die verwant is, maar meer wetenschappelijk, met de gemiddelde levensduur van een obligatie in het algemeen en van een converteerbare obligatie in het bijzonder. Wanneer de rente namelijk stijgt, of wanneer de rating van een bedrijf verzwakt, zal een obligatie met een korte looptijd daar minder onder lijden dan een obligatie met een lange looptijd.

NIET-DUURZAME CONSUMPTIESECTOR: omvat de bedrijven waarvan de activiteiten minder conjunctuurgevoelig zijn (voeding, drank en tabak, niet-duurzame huishoudartikelen, verzorgingsproducten, farmacie en supermarkten).

P/E of PER (PRICE-EARNINGS RATIO) of KOERS-WINSTVERHOUDING: de PER geeft weer hoeveel keer een bedrijf zijn jaarlijkse winst kapitaliseert en is een indicator van de relatieve waarde van een aandeel. In het algemeen wordt de PER beïnvloed door de sector en de kwaliteit van het aandeel: zo zullen groeiwaarden een hogere PER optekenen dan cyclische waarden. Een versnelling van het groeipercentage (momentum) geeft normaliter aanleiding tot een herwaardering van de PER die een multiplicatoreffect heeft op de beurskoers. Omgekeerd vertegenwoordigt de PER het winstrendement op een aandeel dat kan worden vergeleken met het rendement op een obligatie.

PRESTATIEBIJDRAGE (Attributie van de prestaties): dit vertegenwoordigt de positieve of negatieve impact (exclusief wisselkoerseffect), op de gerealiseerde prestaties van elk effect dat over een bepaalde periode werd aangehouden (kwartaal of jaar). Dezelfde berekening wordt per land en per economische sector gemaakt. De grafiek van de absolute bijdrage tot de totale prestatie toont de 15 belangrijkste, zowel positieve als negatieve, invloeden op de portefeuille.

RETURN ON EQUITY (ROE) of RENDEMENT OP EIGEN VERMOGEN: de verhouding tussen de nettowinst en het eigen vermogen (aandelenkapitaal + reserves) van een bedrijf. Het ROE wordt gebruikt als maatstaf om de efficiëntie te beoordelen waarmee het management het aandelenkapitaal gebruikt dat de aandeelhouders permanent ter beschikking stellen van het bedrijf.