



# TREETOP PATRIMOINE CONSERVATIVE

Compartment van TreeTop Portfolio SICAV  
Beheerd door TreeTop Asset Management S.A.,  
Vennootschap voor vermogensbeheer naar  
Luxemburgs recht

## KWARTAALVERSLAG 2Q 2019

Dit kwartaalverslag biedt op zich alleen geen volledige informatie over de bevek en moet vóór elke belegging samen worden gelezen met de prospectus, alsook het recentste jaar-/halfjaarverslag van de bevek.

### Technische Fiche

#### Algemene Inlichtingen

<b>Naam van het compartiment</b>	TreeTop Patrimoine Conservative, een compartiment van TreeTop Portfolio SICAV			
<b>Rechtsvorm</b>	Compartiment van een BEVEK naar Luxemburgs recht (onderworpen aan Deel II van de gewijzigde wet van 17 december 2010 betreffende de instellingen voor collectieve belegging)			
<b>Producttype</b>	Alternatieve beleggingsinstelling			
<b>Productduur</b>	Onbepaald			
<b>Valuta</b>	EUR			
<b>Beleggingsdoel</b>	<p>Het fonds streeft naar een meerwaarde voor uw belegging op middellange termijn door middel van het actief beheer van een niet-geïndexeerde en gediversifieerde portefeuille bestaande uit verschillende klassen activa.</p> <p>In normale markt omstandigheden zal het merendeel van de portefeuille bestaan uit obligaties, vastrentende geldmarktinstrumenten of bankdeposito's. Er zal tot een derde van het compartiment belegd worden in effecten die blootgesteld worden aan de aandelen markten. Het fonds mag tevens derivaten gebruiken met beleggingsdoeleinden of om de investeringsrisico's in te dekken. Het fonds mag beleggen in effecten overal ter wereld, de opkomende markten inbegrepen.</p> <p>Met zorg om het fonds via verschillende prestatie bronnen voldoende te diversifiëren, zal het fonds beheerd worden door verschillende beheerders die ieder hun eigen actieve aanpak zullen volgen. Indien er aandelenklassen in EUR bestaan met een dekking van het wisselkoersrisico, zal de voorkeur aan deze gegeven worden.</p>			
<b>Aandelenklasse</b>	<b>Klasse</b> P EUR	<b>Dividendbeleid</b> Kapitalisatie	<b>Oprichtingsdatum</b> 14/10/2011	<b>ISIN Code</b> LU0675136062
<b>Beheerders</b>	Jacques Berghmans, Peter Robson, Andrew Dalrymple en Sharon Bentley-Hamlyn			
<b>Netto-activa (op 28/06/19)</b>	€ 10 miljoen			
<b>Aanbevolen houdperiode</b>	Meer dan 3 jaar			

#### Beheer en Distributie

<b>Beheermaatschappij</b>	TreeTop Asset Management S.A., Beheermaatschappij naar Luxemburgs recht			
<b>Depositobank</b>	Banque Degroof Petercam Luxembourg S.A.			
<b>Externe auditor</b>	PricewaterhouseCoopers			
<b>Berekeningsfrequentie</b>	Dagelijks			
<b>NIW overleg</b>	NIW gepubliceerd in l'Echo en De Tijd			
<b>Initiële minimum-investering</b>	€ 250,000			
<b>Sluiting van de ontvangst van orders</b>	11:00			
<b>Goedgekeurd door Documenten</b>	Luxemburg			
	De prospectus en het laatste verslag in het Nederlands, Frans, en Engels, zijn op eenvoudig verzoek en zonder kosten te verkrijgen bij TreeTop Asset Management S.A. 12 rue Eugène Ruppert L-2453 Luxembourg, of op <a href="http://www.treetopam.com">www.treetopam.com</a> .			

### Kosten en belastingen

<b>Instapkosten</b>	Max. 1.5% vrij onderhandelbaar
<b>Uitstapkosten</b>	Niet van toepassing
<b>Lopende kosten (31/12/18)</b>	0.84%
<b>Prestatievergoeding</b>	Niet van toepassing
<b>Taks op beursverrichtingen</b>	Niet van toepassing
<b>Belgische bronbelasting bij terugbetaling</b>	30% bij de terugkoop (zie art. 19bis WIB)
<b>Belgische roerende voorheffing</b>	Niet van toepassing
<b>De fiscale regelgeving geldt voor de gemiddelde retail klant in de hoedanigheid van een natuurlijk persoon en Belgisch ingezetene.</b>	

### Risico- en opbrengstprofiel



Het risicoprofiel van het fonds weerspiegelt de volgende factoren: 1) kan tot 1/3 van zijn portefeuille beleggen in aandelen of deelnemingsrechten van wereldwijde fondsen die belegd zijn in aandelen en/of converteerbare obligaties en 2) zij kan bepaalde economische sectoren of regio's bevoordelen, inclusief opkomende markten.

Daarnaast is het fonds blootgesteld aan andere risico's: liquiditeits- (converteerbare obligaties kunnen moeilijk gewaardeerd of moeilijk verkocht worden op een gewenst tijdstip tegen een gewenste prijs), wanbetaling (de obligaties van een emittent kunnen waardeloos worden als deze niet in staat is zijn schulden terug te betalen), tegenpartij- (het fonds kan geld verliezen als een entiteit waarmee het zaken doet niet bereid is, of niet in staat is, om haar verplichtingen tegenover het fonds na te komen) en wettelijke en fiscale risico's (het fonds kan beïnvloed worden door buitenlandse wettelijke en fiscale wijzigingen, waarvan sommige met terugwerkende kracht kunnen zijn).

### Juridische Informatie

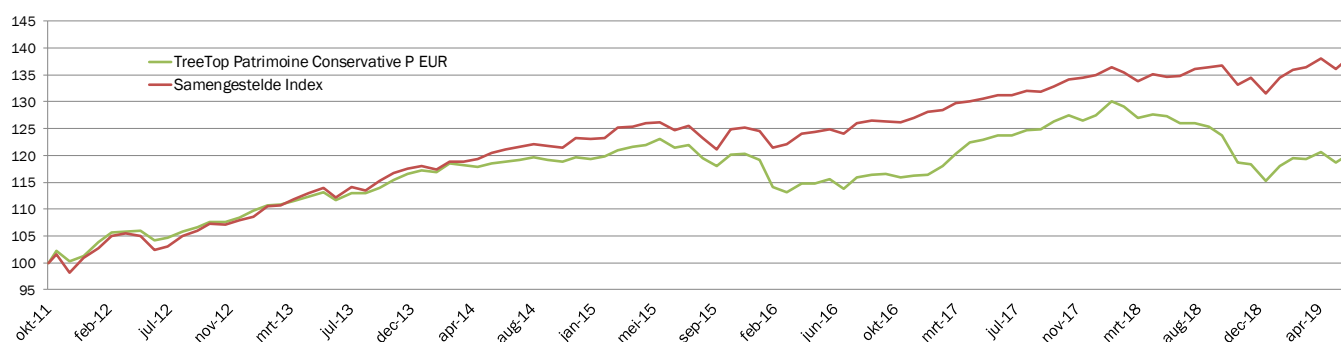
De cijfers in het kwartaalverslag werden niet geauditeerd. Daarnaast is het kwartaalverslag geen beleggingsadvies beschouwd mogen worden.

Richt uw klacht schriftelijk aan de "Compliance officer" op het volgende adres: TreeTop Asset Management Belgium, Frankenstraat 79 in 1040 Brussel. We sturen u binnen de 5 werkdagen een ontvangstbevestiging. We zullen uw klacht analyseren en u een gedetailleerd antwoord bezorgen binnen de maand na de ontvangst ervan, op voorwaarde dat de klacht volledig en precies is.

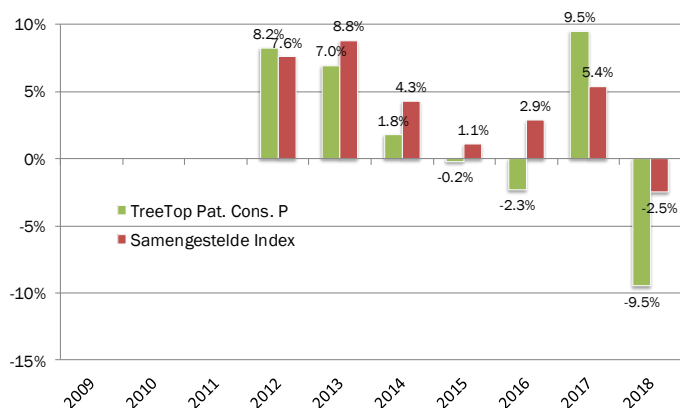
Als u meent geen voldoende antwoord ontvangen te hebben van onze kant, kunt u voor een klacht rond beleggingsproducten en -diensten contact opnemen met de Ombudsman voor de financiële sector: Bemiddelingsdienst Banken – Krediet – Beleggingen, Ombudsfin, North Gate II, Koning Albert II-laan 8 in B-1000 Brussel (internetsite: [www.ombudsfin.be](http://www.ombudsfin.be) en e-mailadres: [ombudsman@ombudsfin.be](mailto:ombudsman@ombudsfin.be)). De bemiddelingsdienst kan dan oplossingen suggereren om uw geschil te regelen. Bij gebrek aan akkoord over de voorgestelde oplossingen kan elke partij het geschil voor een bevoegde rechtbank brengen.

Prestatie van TreeTop Patrimoine Conservatie P EUR op 28 Juni 2019

Evolutie van de NIW van TreeTop Patrimoine Conservatie P EUR<sup>1</sup> vs. Samengestelde Index<sup>2</sup>



Jaarlijkse prestatie van TreeTop Patrimoine Conservatie P EUR<sup>1</sup> vs. Samengestelde Index<sup>2</sup> sinds 2012



Prestaties op 28 Juni 2019

	TreeTop Patrimoine Conservatie P <sup>1</sup>	Samengestelde Index <sup>2</sup>
<b>Cumulatieve rendementen</b>		
1 maand	1.2%	1.5%
3 maanden	0.7%	1.2%
YTD	4.2%	4.9%
1 jaar	-4.7%	2.5%
<b>Actuariële rendementen op jaarbasis</b>		
3 jaar	1.8%	3.6%
5 jaar	0.2%	2.7%
Sinds begin	2.4%	4.3%

Bronnen: Degroof Petercam Asset Services en Bloomberg (basis 100 sinds begin 14/10/2011).

In het verleden behaalde resultaten en de evolutie van de NIW van de bevek zijn geen garantie voor de toekomst.

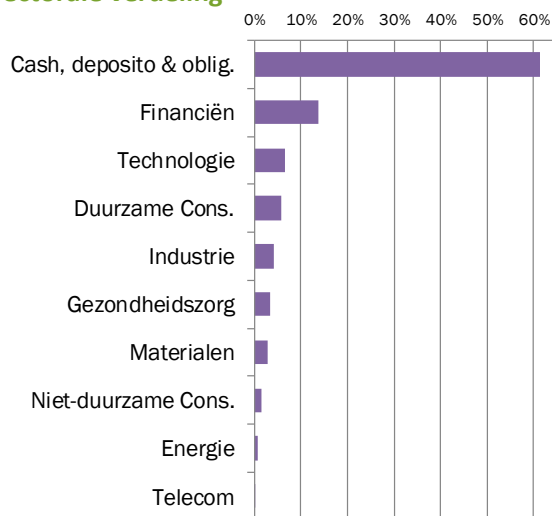
De rendementen zijn berekend in de basisvaluta (EUR), omvatten niet de instapvergoedingen of de belastingen die een Belgische natuurlijke persoon mogelijks moet betalen.

<sup>1</sup> Een andere aandelenklasse bestaat (A EUR) maar wordt niet publiekelijk verhandeld in België. Er worden dus geen inschrijvingen aanvaard in TreeTop Portfolio Sicav van Belgische investeerders, dit geldt zowel voor particuliere als voor professionele investeerders, zij het direct of indirect (via een tussenpersoon), met uitzondering van de inschrijvingen in de P klasse van het compartiment TreeTop Patrimoine Conservatie met een minimum initiële inschrijving van €250,000.

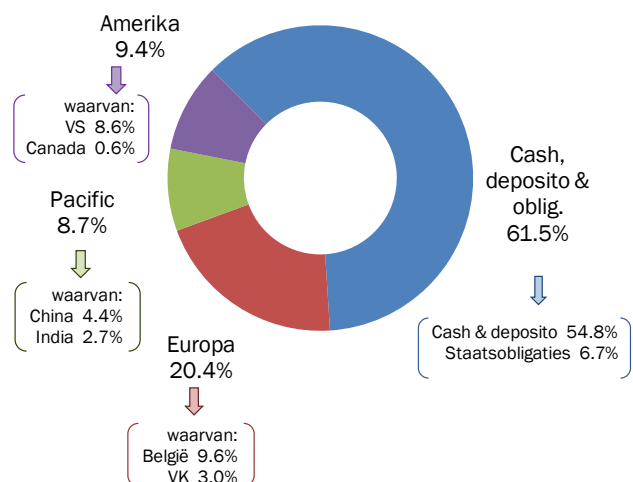
<sup>2</sup> Het beleggingsbeleid voorziet niet in een correlatie tussen de referentie-index (de Samengestelde Index bestaat uit: 70% JPM Euro Government Bonds 1-3Y en 30% MSCI All Country World Index, nettodividenden opnieuw geïnvesteerd in lokale munt) en het compartiment. De prestatie van het compartiment kan dus verschillen van die van de index.

Structuur van de Portefeuille op 28 Juni 2019

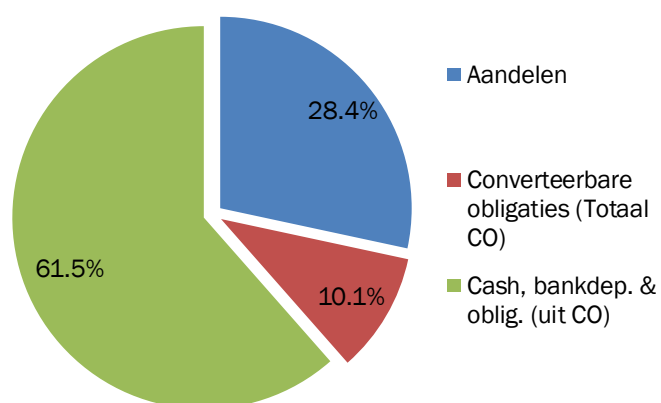
Sectorale verdeling



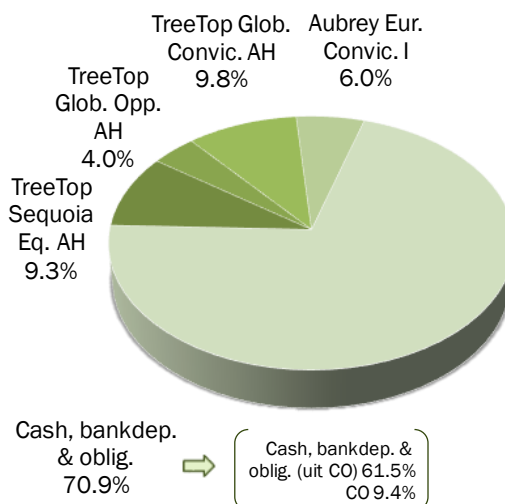
Geografische verdeling



Type effecten



Portefeuilleverdeling



Belangrijkste posities van de portefeuille

Roer. Waard.	Emittent	Onderliggende	Sector	Land	% NIW
Converterb. Obligatie	FORTIS BANK SA/NV	AGEAS/FORTIS BANK "cashes"	FINANCIËN	BELGIË	9.5%
Obligatie	ITALY	ITALIAN GOVT BOND 5.5% 01/11/22	STAATSOBLIGATIE	ITALIË	6.7%
Aandelen	FUFENG GROUP LTD	FUFENG GROUP LTD	MATERIALEN	CHINA	1.1%
Aandelen	ASHTREAD GROUP PLC	ASHTREAD GROUP PLC	INDUSTRIE	VK	1.1%
Aandelen	INDIABULLS HOUSING FINANCE	INDIABULLS HOUSING FINANCE	FINANCIËN	INDIA	0.8%
Aandelen	NORWEGIAN FINANS HOLDING AS	NORWEGIAN FINANS HOLDING AS	FINANCIËN	NOORWEGEN	0.7%
Aandelen	HYPOPORT AG	HYPOPORT AG	FINANCIËN	DUITSLAND	0.6%
Aandelen	INTERROLL HOLDING	INTERROLL HOLDING	INDUSTRIE	ZWITSERLAND	0.6%
Aandelen	ZOOPLUS AG	ZOOPLUS AG	DUURZAME CONS.	DUITSLAND	0.5%
Aandelen	SIKA AG-REG	SIKA AG-REG	MATERIALEN	ZWITSERLAND	0.5%
<b>TOTAAL</b>					<b>22.1%</b>

Bron: TreeTop Asset Management

## LEXICON

**DUURZAME CONSUMPTIESECTOR:** omvat de bedrijven waarvan de activiteiten conjunctuurgevoelig zijn (auto-mobiel, duurzame huishoudartikelen, kledij, hotels, restaurants, vrije tijd, media en detailhandel).

**NIET-DUURZAME CONSUMPTIESECTOR:** omvat de bedrijven waarvan de activiteiten minder conjunctuur-gevoelig zijn (voeding, drank en tabak, niet-duurzame huishoudartikelen, verzorgingsproducten, farmacie en supermarkten).