



## TreeTop Convertible International Compartiment de TreeTop Convertible SICAV

Géré par TreeTop Asset Management S.A., Société de gestion de droit luxembourgeois

La présente communication publicitaire à elle seule ne donne pas une information complète sur la SICAV et doit donc être lue préalablement à tout investissement, conjointement avec le Document d'Informations Clés (DIC), le prospectus ainsi que le dernier rapport annuel/semestriel de la SICAV.

### Fiche Technique

#### Informations Générales

<b>Nom du compartiment</b>	TreeTop Convertible International, un compartiment de TreeTop Convertible SICAV			
<b>Forme Juridique</b>	Compartiment d'une SICAV de droit luxembourgeois			
<b>Type de produit financier</b>	Organisme de Placement Collectif			
<b>Durée du produit</b>	Indéterminée			
<b>Devise</b>	EUR			
<b>Objectif d'investissement (relatif à la classe AH EUR)</b>	<p>Le produit vise à augmenter la valeur de votre investissement sur le long terme.</p> <p>Dans des conditions normales de marché, la partie principale du produit est investie dans des obligations convertibles et/ou autres titres à revenu fixe, des dépôts bancaires et des warrants ou options d'achat sur actions et, à concurrence de 10% au maximum des actifs du produit, dans des parts d'organismes de placement collectif représentatifs de ces classes d'actifs. Le produit peut également investir en actions et autres valeurs assimilables à des actions et utiliser des instruments dérivés à des fins d'investissement ou pour réduire les risques inhérents aux investissements (couverture). Sur base de critères tels que l'innovation, la qualité de la direction de l'entreprise, sa valorisation et son leadership, le gestionnaire sélectionne des sociétés dans le monde qui, à ses yeux, apparaissent offrir de solides perspectives de croissance ou dont les titres lui semblent sous-évalués. Le produit investit dans un portefeuille concentré composé d'actions de ces sociétés et/ou dans des instruments convertibles en actions ou donnant droit d'acquérir des actions de ces sociétés.</p> <p>Le gestionnaire a pour objectif de couvrir les positions en devises autres que la devise EUR représentant plus de 2.5% de la valeur nette d'inventaire du produit.</p> <p>Vous pouvez placer quotidiennement des ordres d'achat ou de vente du produit.</p> <p>Ce produit ne distribue pas de dividendes (ce qui signifie que le revenu généré est ajouté au prix du produit).</p> <p>Le produit s'adresse à des investisseurs particuliers souhaitant investir sur le long terme (nous recommandons un horizon d'investissement de 5 ans). L'investisseur doit avoir une bonne connaissance des risques liés aux marchés financiers et être prêt à accepter des pertes en capital dues aux fluctuations de la valeur des actifs en portefeuille.</p> <p>Ces objectifs et la politique d'investissement sont une copie conforme de ceux repris dans le DIC du produit.</p> <p>L'investissement promu concerne l'acquisition de parts ou d'actions d'un fonds et non d'un sous-jacent.</p> <p>Le produit est géré activement.</p>			
<b>Classes d'actions</b>	<b>Classe</b>	<b>Type de parts</b>	<b>Date de lancement</b>	<b>Code ISIN</b>
	AH EUR	Capitalisation	30/12/1988	LU0012006317
	BH USD	Capitalisation	07/07/2005	LU0221833030
	DH EUR	Distribution	22/11/2007	LU0332191302

<b>Gestionnaires</b>	Félix Berghmans, Ben Schields, Jonathan Alvis
<b>Actifs nets (au 28/03/2024)</b>	€ 36 millions
<b>Horizon de placement</b>	Plus de 5 ans

### Gestion et Distribution

<b>Société de gestion</b>	TreeTop Asset Management S.A., société de gestion de droit luxembourgeois
<b>Gestionnaire par délégation</b>	Aubrey Capital Management Ltd
<b>Banque dépositaire</b>	Banque Degroof Petercam Luxembourg S.A.
<b>Service financier (Belgique)</b>	Banque Degroof Petercam S.A.
<b>Service financier (Luxembourg)</b>	Banque Degroof Petercam Luxembourg S.A.
<b>Auditeur externe</b>	PricewaterhouseCoopers
<b>Calcul de VNI</b>	Quotidien
<b>Consultation des VNIs</b>	Les VNIs sont publiées sur le site internet <a href="http://www.fundinfo.com">www.fundinfo.com</a>
<b>Souscription initiale minimum</b>	250 € / \$
<b>Clôture de la réception des ordres</b>	13h15
<b>Agréé en</b>	France, Belgique, Pays-Bas, Luxembourg et Suisse
<b>Documents</b>	Le DIC ainsi que le prospectus et les rapports périodiques du compartiment, en français, anglais et néerlandais, sont disponibles sur simple demande et sans frais à TreeTop Asset Management S.A. 12 rue Eugène Ruppert L-2453 Luxembourg, auprès de l'établissement assurant le service financier en Belgique: Banque Degroof Petercam NV/SA, rue de l'Industrie 44 à B-1040 Bruxelles ou sur <a href="https://www.treetopam.com/fr/fonds/les-fonds-actifs-treetop">https://www.treetopam.com/fr/fonds/les-fonds-actifs-treetop</a> .

### Frais et fiscalité

<b>Frais d'entrée</b>	Néant
<b>Frais de sortie</b>	Néant
<b>Frais de gestion et autres frais administratifs et d'exploitation</b>	AH: 1.8%; BH: 1.8%; DH: 1.8% Pour la classe BH USD, les coûts peuvent augmenter ou diminuer en raison des fluctuations de la devise et des taux de change.
<b>Coûts de transaction</b>	AH: 1.1%; BH: 1.1%; DH: 1.1%
<b>Commission de performance</b>	12% (High Watermark)
<b>Taxe boursière à la sortie</b>	Classes AH et BH : 1.32% max. € 4000 ; Classe DH : Non applicable
<b>Taxe belge sur l'épargne</b>	30% à la sortie (cf article 19 bis du CIR)
<b>Précompte mobilier belge</b>	Classes AH et BH : Non applicable ; Classe DH : 30% sur les dividendes
	<b>Le régime fiscal s'applique à un client de détail moyen ayant la qualité de personne physique résident belge.</b>

### Indicateur de risque (classe AH EUR)



Pour plus de renseignements sur les risques et sur l'indicateur de risque, veuillez vous référer aux derniers DIC des classes concernées.

L'indicateur synthétique de risque permet d'apprécier le niveau de risque de ce produit par rapport à d'autres. Il indique la probabilité que ce produit enregistre des pertes en cas de mouvements sur les marchés ou d'une impossibilité de notre part de vous payer.

Nous avons classé ce produit dans la classe de risque 3 sur 7, qui est une classe de risque entre basse et moyenne. Cette note évalue les pertes potentielles de rendement à venir à un niveau entre faible et moyen, et il est peu probable que de mauvaises conditions de marché aient une incidence sur la valeur des actions dans lequel le produit investit et par voie de conséquence sur la valeur du produit lui-même.

Ce niveau de risque reflète le fait que le produit investit dans des actions et/ou d'autres instruments (comme des warrants et des obligations convertibles plus volatils), qu'il peut investir dans un nombre limité de titres et peut favoriser des secteurs économiques particuliers ou des régions particulières. De plus, le produit peut investir une partie de son portefeuille dans des warrants ou des options d'achat sur actions, plus volatils que les actions et qui peuvent perdre toute leur valeur à leur échéance.

Dans des conditions de marché inhabituelles, des risques supplémentaires pourraient apparaître : risque de liquidité (difficulté de vendre les obligations convertibles au prix souhaité et au moment voulu), de défaut (les obligations d'un émetteur pourraient devenir sans valeur s'il était incapable de rembourser ses dettes), de contrepartie (si une entité avec laquelle le produit fait affaire venait à ne plus être disposée à honorer ses engagements ou ne serait plus en mesure de le faire), juridiques et fiscaux (changements apportés à la législation étrangère, parfois rétroactivement). Veuillez consulter le prospectus pour plus de détails.

Ce produit ne prévoyant pas de protection contre les aléas de marché, vous pourriez perdre tout ou partie de votre investissement.

### Informations Légales

Le présent rapport trimestriel de gestion ne constitue en aucun cas un conseil en investissement.

La société de gestion peut, dans les conditions prévues par l'article 93bis de la Directive 2009/65/EC, décider de suspendre la commercialisation des classes d'action du fonds en Belgique. Les investisseurs disposeront alors, d'un délai de préavis leur permettant de sortir sans frais.

Les plaintes et réclamations peuvent être adressées à l'attention du « Compliance officer », à l'adresse suivante : TreeTop Asset Management Belgium, rue des Francs 79 boîte 7 - 1040 Bruxelles. Nous vous enverrons un accusé de réception dans les 5 jours ouvrables. Nous analyserons votre plainte, le cas échéant en concertation avec la société de gestion, et y apporterons une réponse circonstanciée dans le mois suivant la réception de celle-ci, pour autant que la plainte soit complète et précise.

Pour toute réclamation relative aux produits et services d'investissement, vous pouvez vous adresser à l'Ombudsfin du secteur financier : Service de médiation Banques – crédits – placements, North Gate II, Avenue Roi Albert II 8 à B-1000 Bruxelles ([www.ombudsfin.be](http://www.ombudsfin.be) ou [ombudsman@ombudsfin.be](mailto:ombudsman@ombudsfin.be)). Le service de médiation pourra suggérer des solutions pour le règlement du différend. A défaut d'accord sur les solutions proposées, chaque partie peut saisir les tribunaux compétents.

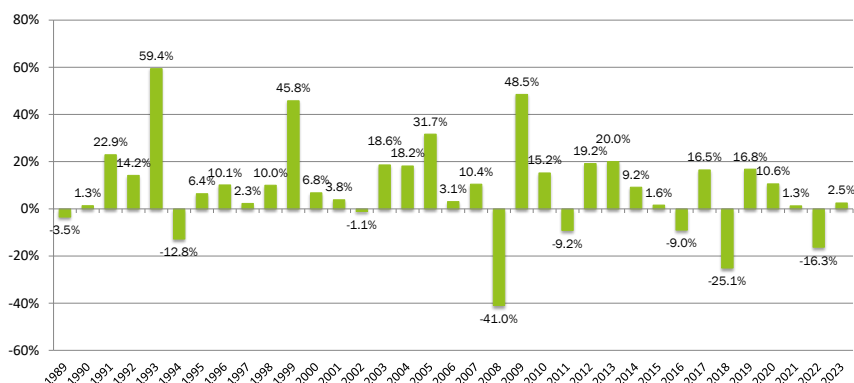
Vous pouvez obtenir un résumé des droits des investisseurs sur <https://www.treetopam.com/fr/informations-reglementaires> (en français) dans la section "Droits des investisseurs dans les OPC gérés par TreeTop".

# Performances de TreeTop Convertible International AH EUR au 28 mars 2024

## Evolution de la VNI de TreeTop Convertible International AH EUR<sup>1</sup> depuis l'origine



## Performances annuelles de TreeTop Convertible International AH EUR<sup>1</sup> depuis l'origine



## Résumé des performances au 28 mars 2024

TreeTop Convertible International AH EUR <sup>1</sup>	
<b>Rendements cumulés</b>	
1 mois	3.5%
3 mois	4.8%
YTD	4.8%
1 an	8.0%
<b>Rendements actuariels annualisés</b>	
3 ans	-4.0%
5 ans	1.3%
10 ans	0.0%
Origine	7.1%

Source : Degroof Petercam Asset Services pour la période 1988 - 2024 (base 100 au 31/12/88).

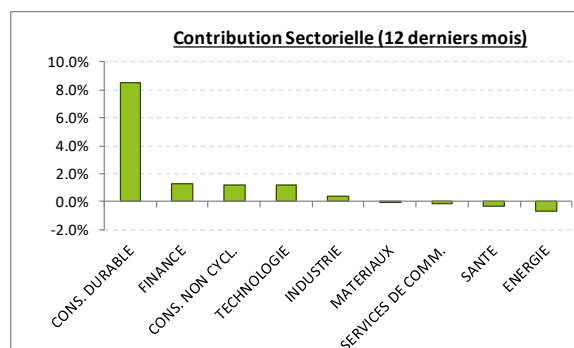
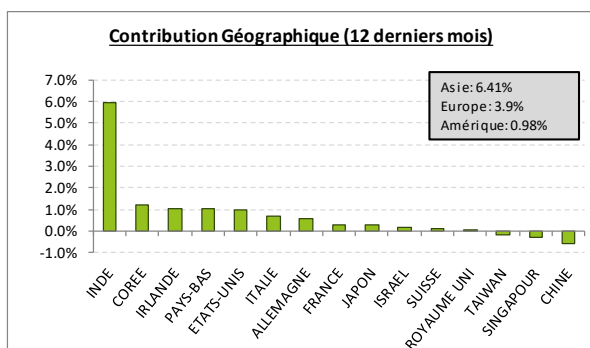
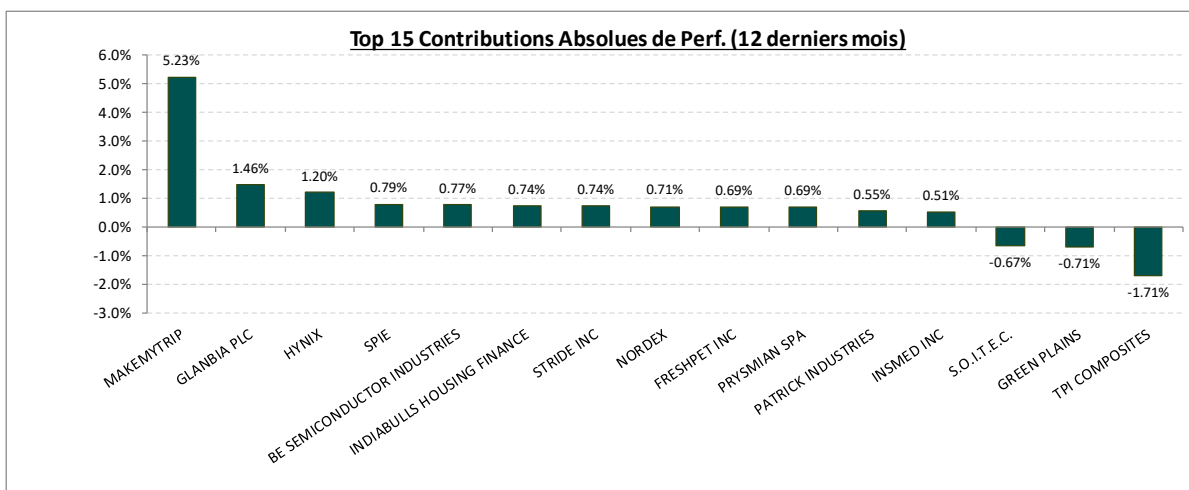
Les performances passées et l'évolution de la VNI ne constituent pas une garantie des performances futures.

Les rendements, calculés dans la devise de référence (EUR), ne tiennent pas compte de frais d'entrée ni de taxes qu'une personne physique résidente belge pourrait éventuellement avoir à payer.

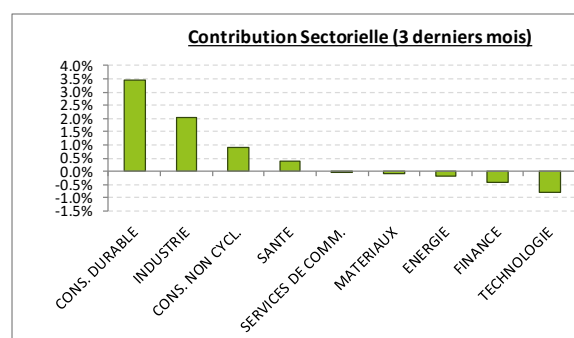
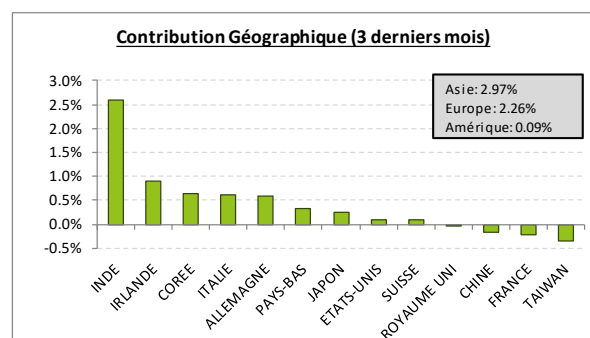
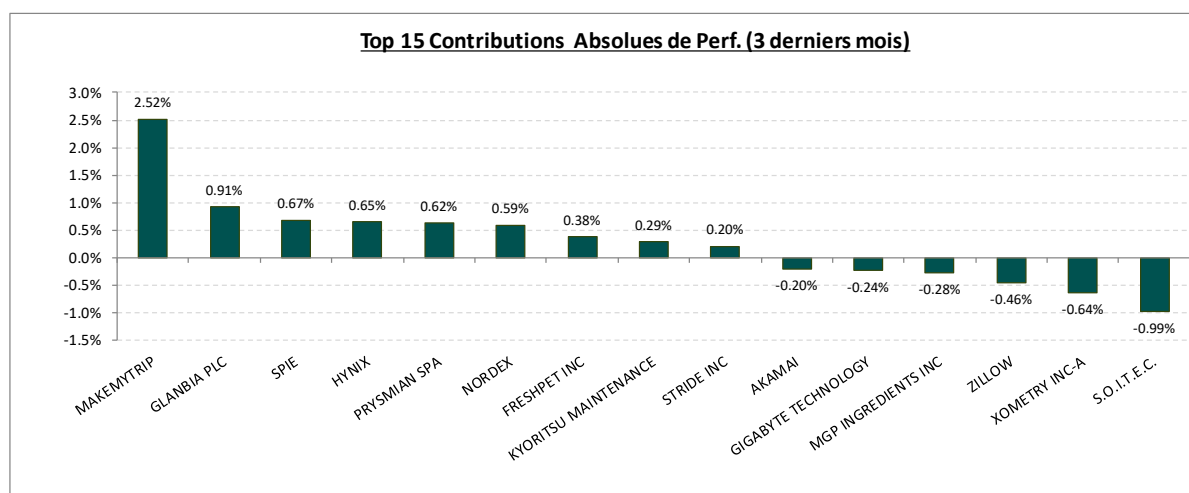
<sup>1</sup> D'autres classes d'actions existent (BH USD et DH EUR), et les rendements y relatifs ainsi que l'évolution de la valeur nette d'inventaire sont disponibles sur simple demande et sans frais auprès de TreeTop Asset Management S.A. et figurent également sur le site <https://www.treetopam.com/fr/fonds/les-fonds-actifs-treetop>.

# Analyse de la Contribution de Performance

## Contribution de Performance sur les 12 derniers mois (31 Mars 23 - 31 Mars 24)



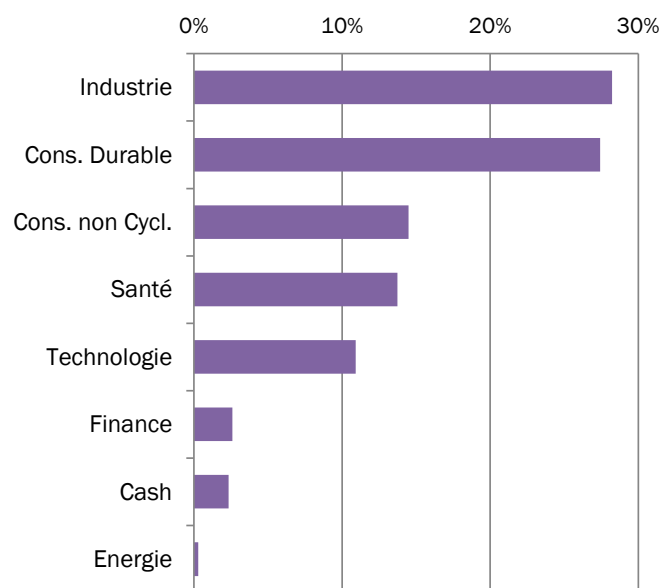
## Contribution de Performance sur les 3 derniers mois (31 Déc. 23 - 31 Mars 24)



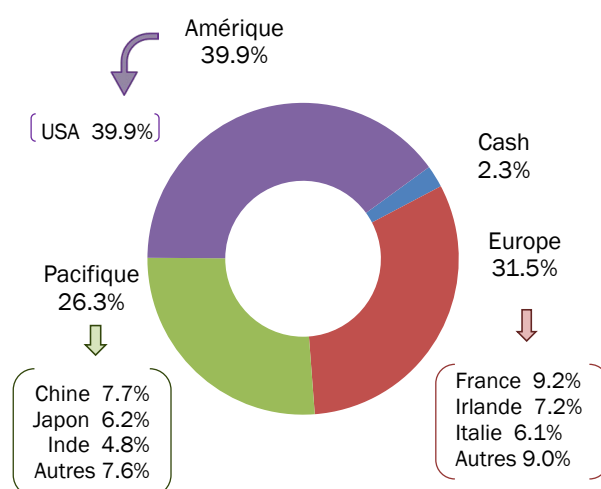
Source : TreeTop Asset Management S.A.

## Structure du Portefeuille au 28 mars 2024

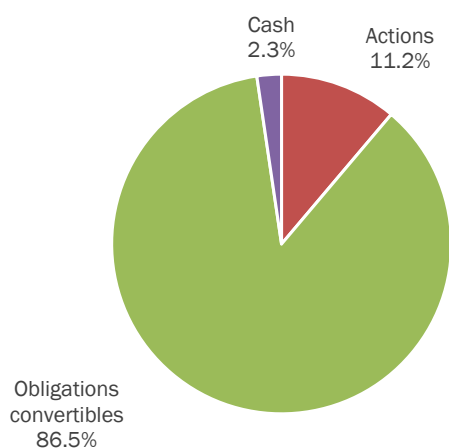
### Diversification sectorielle



### Diversification géographique



### Type de valeurs mobilières



### Autres statistiques

Delta	0.76
Credit spread (pb)	287
Duration	3.32
Cap. boursière (€ Mds)	14.78
P/E	19.11
LTG	27.21
ROE	14.06

### Principales positions du portefeuille

Valeur Mobilière	Emetteur	Sous-jacent	Secteur	Pays	% VNI
Obligation Convertible	GLANBIA COOP 1.875% 2027	GLANBIA	CONS. NON CYCL.	IRLANDE	7%
Obligation Convertible	PRYSMIAN 0% 2026	PRYSMIAN	INDUSTRIE	ITALIE	6%
Obligation Convertible	SPIE 2% 2028	SPIE	INDUSTRIE	FRANCE	5%
Obligation Convertible	NORDEX 4.25% 2030	NORDEX	INDUSTRIE	ALLEMAGNE	5%
Action	MAKEMYTRIP	MAKEMYTRIP	CONS. DURABLE	INDE	5%
Obligation Convertible	STRIDE 1.125% 2027	STRIDE	CONS. DURABLE	USA	5%
Obligation Convertible	IQ 6.5% 2028	IQIYI	CONS. DURABLE	CHINE	4%
Obligation Convertible	PARK24 0% 2028	PARK24	INDUSTRIE	JAPON	4%
Obligation Convertible	AKAMAI 3/8 2027	AKAMAI	TECHNOLOGIE	USA	3%
Obligation Convertible	HYUELE 1.75% 2030	HYNIX	TECHNOLOGIE	CORÉE	3%
<b>TOTAL</b>					<b>47%</b>

Source : TreeTop Asset Management S.A.

## Composition du Portefeuille au 28 mars 2024

Sous-jacents	Région	% portf	Prime de convers.	Delta	P/E	LTG	ROE	Credit spread	Duration	Cap bours. EUR mds	Secteur
AKAMAI	AMER/USA	3.49	12.27%	0.71	14.89	8.33	19.05	100	3.40	15.28	TECHNOLOGIE
BE SEMICONDUCTOR	EUROPE	0.82	17.50%	0.77	28.66	43.13	50.00	100	4.82	11.51	TECHNOLOGIE
BIZLINK HOLDING	PAC/TAIWAN	3.14	19.69%	0.39	9.90	3.30	14.32	225	1.31	1.21	INDUSTRIE
BROOKDALE SENIOR LIVING	AMER/USA	2.66	20.98%	0.64	25.00	20.87	-44.22	250	2.49	1.16	SANTE
BURLINGTON STORE	AMER/USA	2.15	12.42%	0.88	25.31	18.11	41.41	200	3.63	13.76	CONS. DURABLE
DAVIDE CAMPARI-MILANO NV	EUROPE	0.57	37.29%	0.49	22.36	10.46	12.49	125	4.54	11.47	CONS. NON CYCL.
DEXCOM INC	AMER/USA	2.04	25.32%	0.70	25.00	30.07	24.75	150	4.09	49.56	SANTE
DOCMORRIS AG	EUROPE	1.31	0.00%	1.00	25.00	42.46	-18.28		0.00	1.28	CONS. NON CYCL.
ELIS SA	EUROPE	1.54	12.80%	0.81	11.23	6.09	12.27	100	5.21	4.94	INDUSTRIE
ENOVIS CORP	AMER/USA	1.03	19.94%	0.94	20.15	21.36	4.38	325	4.19	3.17	SANTE
EXACT SCIENCES	AMER/USA	0.52	34.53%	0.81	25.00	25.46	-3.55	300	5.62	11.62	SANTE
FRESHPET INC	AMER/USA	1.64	3.80%	0.98	25.00	100.00	-0.84		1.79	5.19	CONS. DURABLE
GIGABYTE TECHNOLOGY	PAC/TAIWAN	1.13	32.15%	0.65	17.57	60.77	21.05	160	4.32	5.76	TECHNOLOGIE
GLANBIA PLC	EUROPE	7.15	4.54%	0.79	13.54	7.18	15.30	150	2.75	4.83	CONS. NON CYCL.
GREEN PLAINS	AMER/USA	0.29	42.25%	0.62	10.49	147.00	9.77	350	2.87	1.38	ENERGIE
H WORLD	PAC/CHINE	1.48	15.55%	0.66	18.04	8.84	29.70	400	3.18	11.43	CONS. DURABLE
HALOZYME THERAPEUTICS	AMER/USA	2.89	34.09%	0.67	9.61	25.00	50.00	250	4.28	4.79	SANTE
HYNIX	PAC/COREE	3.40	4.22%	0.91	8.63	61.68	16.65	145	5.79	89.15	TECHNOLOGIE
IMMUNOCORE HOLDINGS	EUROPE	0.46	53.47%	0.77	25.00	34.20	-28.05	400	5.45	3.00	SANTE
INSULET	AMER/USA	1.98	38.86%	0.54	43.91	33.03	24.61	150	2.40	11.11	SANTE
IQIYI	PAC/CHINE	4.35	129.98%	0.57	7.46	16.62	21.68	1,400	1.84	3.76	CONS. DURABLE
KYORITSU MAINTENANCE	PAC/JAPON	2.58	2.88%	1.00	22.84	16.50	11.03	120	1.83	1.66	CONS. DURABLE
LIVANOVA	AMER/USA	0.52	32.47%	0.75	16.64	5.25	12.36	300	4.63	2.80	SANTE
LIVE NATION ENTERTAINMENT	AMER/USA	2.63	22.67%	0.93	45.51	29.39	50.00	350	4.49	22.63	CONS. DURABLE
LYFT INC	AMER/USA	1.02	25.93%	0.84	27.88	-1.34	-16.24	300	4.85	7.17	INDUSTRIE
MAKEMYTRIP LTD	PAC/INDE	4.76	0.00%	1.00	25.00	73.12	9.92		0.00	6.99	CONS. DURABLE
MGP INGREDIENTS INC	AMER/USA	2.49	21.37%	0.67	12.43	10.00	15.16	250	2.57	1.76	CONS. NON CYCL.
NORDEX	EUROPE	4.95	43.21%	0.85	20.72	67.53	-0.78	650	5.32	2.86	INDUSTRIE
PARK24	PAC/JAPON	3.66	35.67%	0.51	12.79	14.97	30.45	240	3.90	1.86	INDUSTRIE
POST HOLDINGS INC	AMER/USA	0.96	12.10%	0.95	16.56	13.87	9.58	300	3.25	5.98	CONS. NON CYCL.
PRYSMIAN SPA	EUROPE	5.56	2.61%	1.00	15.74	5.86	17.93	90	1.83	13.38	INDUSTRIE
REDCARE PHARMACY NV	EUROPE	1.44	0.00%	1.00	25.00	48.79	-0.32		0.00	3.08	CONS. NON CYCL.
REMY COINTREAU	EUROPE	0.57	42.93%	0.43	23.13	-1.77	10.41	225	6.46	4.79	CONS. NON CYCL.
S.O.I.T.E.C.	EUROPE	2.07	73.76%	0.57	18.85	27.47	13.08		0.74	3.42	TECHNOLOGIE
SPIE	EUROPE	5.01	12.84%	0.72	13.12	13.32	15.95	100	3.67	5.81	INDUSTRIE
STRIDE INC	AMER/USA	4.56	10.90%	0.97	13.28	12.86	13.46	250	3.36	2.53	CONS. DURABLE
TANDEM DIABETES CARE	AMER/USA	1.63	21.15%	0.82	25.00	16.00	-29.19	500	4.74	2.15	SANTE
UBER TECHNOLOGIES INC	AMER/USA	3.07	16.13%	0.81	31.60	51.75	25.30	200	4.58	148.54	INDUSTRIE
WAYFAIR INC	AMER/USA	1.74	0.00%	1.00	31.48	31.00	-4.32		0.00	7.57	CONS. DURABLE
ZILLOW	AMER/USA	2.59	8.68%	0.65	27.09	37.53	3.23	200	2.38	10.51	FINANCE
ZTO EXPRESS	PAC/CHINE	1.82	44.08%	0.43	11.05	15.79	15.64	600	1.41	15.78	INDUSTRIE
<b>MOYENNE PONDEREE</b>		<b>97.67</b>	<b>22.88%</b>	<b>0.76</b>	<b>19.11</b>	<b>27.21</b>	<b>14.06</b>	<b>287</b>	<b>3.32</b>	<b>14.78</b>	

Source : TreeTop Asset Management S.A.

Le mot "**FONDS**" est utilisé comme terme générique pour désigner une SICAV ou un compartiment de SICAV.

**CAPITALISATION BOURSIERE** : valeur totale d'une entreprise à un moment donné, obtenue en multipliant le cours de bourse par le nombre d'actions en circulation. On distingue généralement les large caps (>2 milliards \$), les midcaps (entre 0.4 et 2 milliards \$) et les small caps (< 0.4 milliard \$). La capitalisation boursière et le volume de titres traités quotidiennement permettent de juger de la liquidité des actions sélectionnées.

**CONTRIBUTION DE PERFORMANCE** : il s'agit de la performance (hors effet de change), positive ou négative, réalisée par chacun des titres détenus sur une période donnée (trimestrielle ou annuelle). Le même calcul est effectué par pays et par secteur économique. Le tableau des contributions absolues de performance reprend les 15 contributions, positives ou négatives, les plus importantes du portefeuille.

**CREDIT SPREAD** : écart de taux d'intérêt, exprimé en points de base (bps), que doit donner, sur une même maturité, un emprunt émis par une entreprise par rapport à un emprunt d'Etat. A titre d'exemple, ce spread sera de l'ordre de 20 bps (soit 0.20%) pour une société de premier ordre (notation ou rating AAA ou AA) alors qu'il pourra facilement atteindre 200 bps pour une société plus risquée (rating B). Le niveau général des spreads fluctue bien entendu en fonction de la conjoncture économique: ils augmenteront très fortement en période de récession ou de crise financière pour diminuer lorsque l'économie redémarre.

**DELTA** : degré de sensibilité (entre 0 et 1) d'une obligation convertible aux mouvements de cours de son sous-jacent action. Un delta de 0.50 signifie que la convertible a tendance à monter ou à baisser de 5 % pour toute hausse ou baisse de 10% du cours de l'action. Le problème est que le delta lui-même est corrélé positivement avec le cours de l'action et qu'il n'est pas symétrique: l'analyse statistique donne en fait une seule valeur de delta, qui n'est valable qu'au moment même et qui ne rend pas compte de la sensibilité différenciée de la convertible à la hausse ou à la baisse (asymétrie).

**DURATION** : concept proche, mais plus scientifique, de la durée de vie moyenne d'une obligation en général, et d'une convertible en particulier. Si les taux d'intérêt montent en effet, ou si le crédit d'une société commence à flancher, il est évident qu'une obligation à court terme souffrira moins qu'une obligation à long terme

**LONG TERM GROWTH (ou LTG)**: Estimation, par les analystes, du taux de croissance à long terme du bénéfice par action de l'entreprise.

**P/E ou PER (Price-Earnings Ratio) ou RATIO COURS-BENEFICE** : ce ratio donne le taux auquel une entreprise capitalise son bénéfice annuel. Il constitue une indication de la cherté relative d'une action. En règle générale, ce ratio est influencé par le secteur et la qualité de la valeur: ainsi les valeurs de croissance auront des multiples plus élevés que les valeurs cycliques. Une accélération du taux de croissance (momentum) conduit normalement à une réévaluation du PER qui a un effet multiplicateur sur le cours boursier. L'inverse du PER constitue le rendement bénéficiaire d'une action, que l'on peut comparer au rendement d'une obligation.

**PRIME DE CONVERSION** : écart, exprimé en pourcentage, entre le cours actuel de l'obligation convertible et son contenu-action (ou parité). Il s'agit en fait du surcoût que l'investisseur accepte de payer par rapport au cours actuel de l'action afin de bénéficier d'une protection de son capital.

**RENDEMENT SUR FONDS PROPRES ou Return On Equity (ROE)** : ratio entre le bénéfice net et les fonds propres (capital + réserves) d'une entreprise. C'est un bon critère pour juger de la bonne utilisation par le management des capitaux mis à sa disposition par les actionnaires.

**SECTEUR DE LA CONSOMMATION DURABLE (ou Consommation Discrétionnaire)** : Le secteur de la Consommation Discrétionnaire englobe les sociétés qui ont tendance à être les plus sensibles aux cycles économiques. Son segment de fabrication comprend : l'automobile, les biens ménagers durables, les équipements de loisirs et le textile et l'habillement. Son segment des services comprend : les hôtels, les restaurants et autres installations de loisirs, la production et les services liés aux médias, le commerce de détail et services associés.

**SECTEUR DE LA CONSOMMATION NON-CYCLIQUE** : Le secteur de la Consommation Non-Cyclique englobe les sociétés dont les activités sont moins sensibles aux cycles économiques. Il comprend les fabricants et distributeurs d'alimentation, de boissons et de tabac et les producteurs de biens ménagers non durables et de produits d'hygiène personnelle. Il comprend également le commerce de détail alimentaires et pharmaceutique ainsi que les hypermarchés et grands centres commerciaux.