



## TreeTop Global Dynamic Compartiment de TreeTop Global SICAV

Géré par TreeTop Asset Management S.A., Société de gestion de droit luxembourgeois

La présente communication publicitaire à elle seule ne donne pas une information complète sur la SICAV et doit donc être lue préalablement à tout investissement, conjointement avec le Document d'Informations Clés (DIC), le prospectus ainsi que le dernier rapport annuel/semestriel de la SICAV.

### Fiche Technique

#### Informations Générales

<b>Nom du compartiment</b>	TreeTop Global Dynamic, un compartiment de TreeTop Global SICAV			
<b>Forme Juridique</b>	Compartiment d'une SICAV de droit luxembourgeois			
<b>Type de produit financier</b>	Organisme de Placement Collectif			
<b>Durée du produit</b>	Indéterminée			
<b>Devise</b>	EUR			
<b>Objectif d'investissement (relatif à la classe AH EUR)</b>	<p>Le produit vise à augmenter la valeur de votre investissement sur le long terme.</p> <p>Dans des conditions normales de marché, le produit investit principalement dans des actions d'émetteurs du monde entier, en ce compris les marchés émergents. Il investit également dans d'autres types de valeurs compatibles avec son objectif d'investissement. Le produit peut utiliser des instruments dérivés à des fins d'investissement ou pour réduire les risques inhérents aux investissements (couverture). Aux fins de diversifier les sources de performance, le produit est géré par différents gestionnaires de fonds de TreeTop Asset Management, chacun appliquant sa propre approche en matière de gestion active mondiale.</p> <p>Le gestionnaire a pour objectif de couvrir les positions en devises autres que la devise EUR représentant plus de 2.5% de la valeur nette d'inventaire du produit.</p> <p>Ce produit ne distribue pas de dividendes (ce qui signifie que le revenu généré est ajouté au prix du produit).</p> <p>Vous pouvez placer quotidiennement des ordres d'achat ou de vente du produit</p> <p>Le produit s'adresse à des investisseurs particuliers souhaitant investir sur le long terme (nous recommandons un horizon d'investissement de 6 ans). L'investisseur doit avoir une bonne connaissance des risques liés aux marchés financiers et être prêt à accepter des pertes en capital dues aux fluctuations de la valeur des actifs en portefeuille. Ces objectifs et la politique d'investissement sont une copie conforme de ceux repris dans le DIC du produit. L'investissement promu concerne l'acquisition de parts ou d'actions d'un fonds et non d'un sous-jacent.</p> <p>Le produit est géré activement.</p>			
<b>Classes d'actions</b>	<b>Classe</b>	<b>Type de parts</b>	<b>Date de lancement</b>	<b>Code ISIN</b>
	AH EUR	Capitalisation	15/11/2011	LU0694355214
	A EUR	Capitalisation	02/07/2018	LU1836394632
	DH EUR	Distribution	15/11/2011	LU0694355305
	D EUR	Distribution	02/07/2018	LU1836394715
<b>Gestionnaires</b>	Jacques Berghmans, Andrew Dalrymple et Sharon Bentley-Hamlyn			
<b>Actifs nets (au 28/03/2024)</b>	€ 66 millions			
<b>Horizon de placement</b>	Plus de 6 ans			

#### Gestion et Distribution

<b>Société de gestion</b>	TreeTop Asset Management S.A., société de gestion de droit luxembourgeois
<b>Banque dépositaire</b>	Banque Degroof Petercam Luxembourg S.A.
<b>Service financier (Belgique)</b>	Banque Degroof Petercam S.A.
<b>Service financier (Luxembourg)</b>	Banque Degroof Petercam Luxembourg S.A.
<b>Auditeur externe</b>	PricewaterhouseCoopers
<b>Calcul de VNI</b>	Quotidien
<b>Consultation des VNIs</b>	Les VNIs sont publiées sur le site internet <a href="http://www.fundinfo.com">www.fundinfo.com</a>
<b>Souscription initiale minimum</b>	250 €
<b>Clôture de la réception des ordres</b>	11h
<b>Agréé en</b>	Belgique et Luxembourg
<b>Documents</b>	Le DIC ainsi que le prospectus et les rapports périodiques du compartiment, en français, anglais et néerlandais, sont disponibles sur simple demande et sans frais à TreeTop Asset Management S.A. 12 rue Eugène Ruppert L-2453 Luxembourg, auprès de l'établissement assurant le service financier en Belgique: Banque Degroof Petercam NV/SA, rue de l'Industrie 44 à B-1040 Bruxelles ou sur <a href="https://www.treetopam.com/fr/fonds/les-fonds-actifs-treetop">https://www.treetopam.com/fr/fonds/les-fonds-actifs-treetop</a> .

### Frais et fiscalité

<b>Frais d'entrée</b>	Néant
<b>Frais de sortie</b>	Néant
<b>Frais de gestion et autres frais administratifs et d'exploitation</b>	AH: 1.6%; A: 1.6%; DH: 1.6%; D: 1.6%
<b>Coûts de transaction</b>	AH: 0.4%; A: 0.4%; DH: 0.4%; D: 0.4%
<b>Commission de performance</b>	12% de la hausse journalière de la valeur du compartiment si le cours de l'action dépasse le cours le plus élevé de l'action jamais atteint par le compartiment
<b>Taxe boursière à la sortie</b>	Classes AH et A : 1.32% max. € 4000 ; Classes DH et D : Non applicable
<b>Taxe belge sur l'épargne</b>	Non applicable
<b>Précompte mobilier belge</b>	Classes AH et A : Non applicable ; Classes DH et D : 30% sur les dividendes
	<b>Le régime fiscal s'applique à un client de détail moyen ayant la qualité de personne physique résident belge.</b>

### Indicateur de risque (classe AH EUR)



Pour plus de renseignements sur les risques et sur l'indicateur de risque, veuillez vous référer aux derniers DIC des classes concernées.

L'indicateur synthétique de risque permet d'apprécier le niveau de risque de ce produit par rapport à d'autres. Il indique la probabilité que ce produit enregistre des pertes en cas de mouvements sur les marchés ou d'une impossibilité de notre part de vous payer.

Nous avons classé ce produit dans la classe de risque 4 sur 7, qui est une classe de risque moyenne. Cette note évalue les pertes potentielles de rendement à venir à un niveau moyen, et il est possible que de mauvaises conditions de marché aient une incidence sur la valeur des actions dans lequel le produit investit et par voie de conséquence sur la valeur du produit lui-même.

Ce niveau de risque reflète le fait que le produit investit principalement dans des actions, et qu'il peut favoriser des secteurs économiques particuliers ou des régions particulières, y compris les marchés émergents.

Dans des conditions de marché inhabituelles, des risques supplémentaires pourraient apparaître : risque de liquidité (difficulté de vendre les obligations convertibles au prix souhaité et au moment voulu), de contrepartie (si une entité avec laquelle le produit fait affaire venait à ne plus être disposée à honorer ses engagements ou ne serait plus en mesure de le faire), juridiques et fiscaux (changements apportés à la législation étrangère, parfois rétroactivement). Veuillez consulter le prospectus pour plus de détails. Ce produit ne prévoyant pas de

protection contre les aléas de marché, vous pourriez perdre tout ou partie de votre investissement.

## Informations Légales

Le présent rapport trimestriel de gestion ne constitue en aucun cas un conseil en investissement.

La société de gestion peut, dans les conditions prévues par l'article 93bis de la Directive 2009/65/EC, décider de suspendre la commercialisation des classes d'action du fonds en Belgique. Les investisseurs disposeront alors, d'un délai de préavis leur permettant de sortir sans frais.

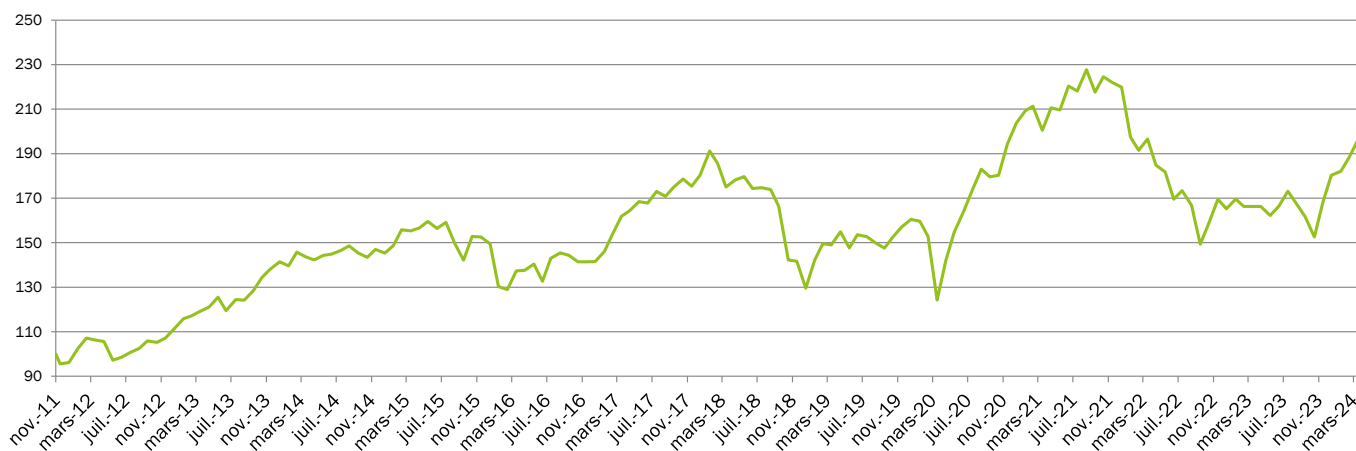
Les plaintes et réclamations peuvent être adressées à l'attention du « Compliance officer », à l'adresse suivante : TreeTop Asset Management Belgium, rue des Francs 79 boîte 7 - 1040 Bruxelles. Nous vous enverrons un accusé de réception dans les 5 jours ouvrables. Nous analyserons votre plainte, le cas échéant en concertation avec la société de gestion, et y apporterons une réponse circonstanciée dans le mois suivant la réception de celle-ci, pour autant que la plainte soit complète et précise.

Pour toute réclamation relative aux produits et services d'investissement, vous pouvez vous adresser à l'Ombudsfin du secteur financier : Service de médiation Banques – crédits – placements, North Gate II, Avenue Roi Albert II 8 à B-1000 Bruxelles ([www.ombudsfin.be](http://www.ombudsfin.be) ou [ombudsman@ombudsfin.be](mailto:ombudsman@ombudsfin.be)). Le service de Médiation pourra suggérer des solutions pour le règlement du différend. A défaut d'accord sur les solutions proposées, chaque partie peut saisir les tribunaux compétents.

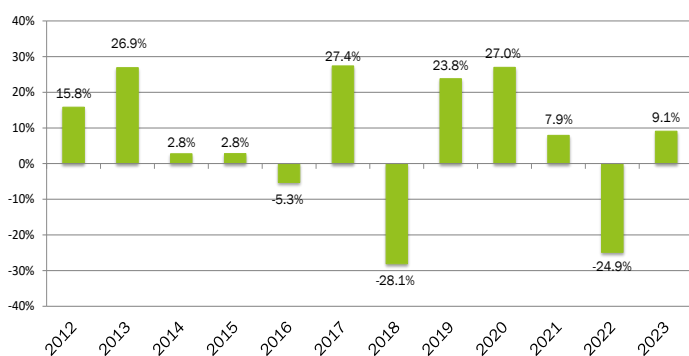
Vous pouvez obtenir un résumé des droits des investisseurs sur <https://www.treetopam.com/fr/informations-reglementaires> (en français) dans la section "Droits des investisseurs dans les OPC gérés par TreeTop".

# Performances de TreeTop Global Dynamic AH EUR au 28 mars 2024

## Evolution de la VNI de TreeTop Global Dynamic AH EUR<sup>1</sup> depuis l'origine



## Performances annuelles de TreeTop Global Dynamic AH EUR<sup>1</sup> depuis l'origine



## Résumé des performances au 28 mars 2024

TreeTop Global Dynamic AH EUR <sup>1</sup>	
<b>Rendements cumulés</b>	
1 mois	3.8%
3 mois	8.5%
YTD	8.5%
1 an	17.6%
<b>Rendements actuariels annualisés</b>	
3 ans	-0.8%
5 ans	5.6%
10 ans	3.1%
Origine	5.6%

Source : Degroof Petercam Asset Services pour la période 2011 - 2024 (base 100 au 15/11/11).

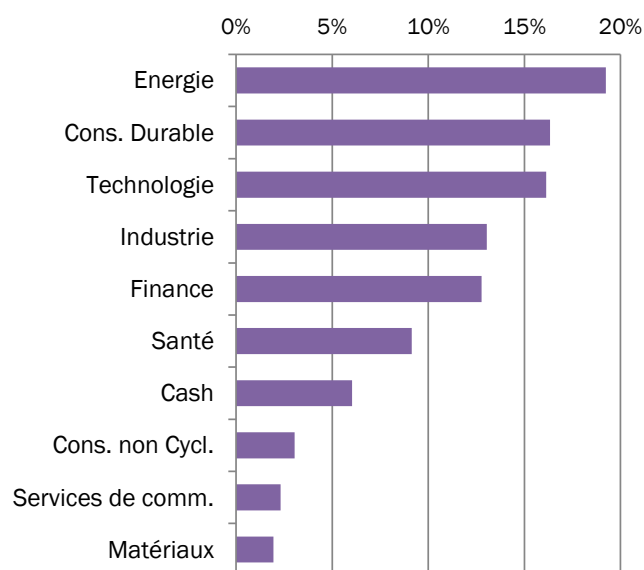
Les performances passées et l'évolution de la VNI ne constituent pas une garantie des performances futures.

Les rendements, calculés dans la devise de référence (EUR), ne tiennent pas compte des frais d'entrée ni des taxes qu'une personne physique résidente belge pourrait éventuellement avoir à payer.

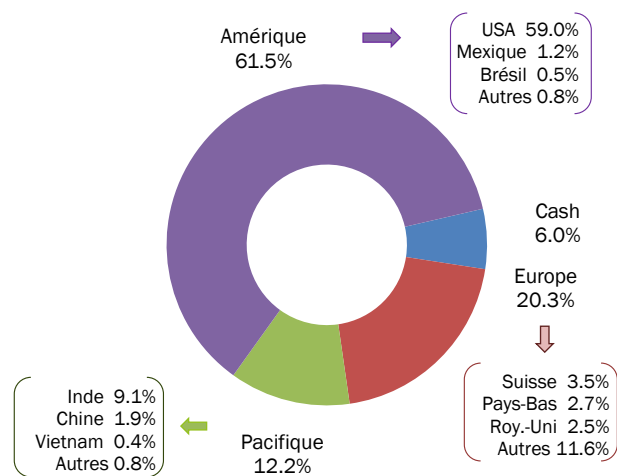
<sup>1</sup> D'autres classes d'action existent (A EUR, DH EUR et D EUR), et les rendements y relatifs ainsi que l'évolution de la valeur nette d'inventaire sont disponibles sur simple demande et sans frais auprès de TreeTop Asset Management S.A. et figurent également sur le site <https://www.treetopam.com/fr/fonds/les-fonds-actifs-treetop>.

# Structure du Portefeuille au 28 mars 2024

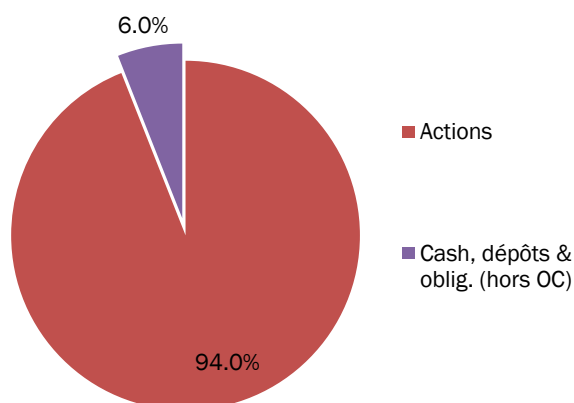
## Diversification sectorielle



## Diversification géographique



## Type de valeurs mobilières



## Principales positions du portefeuille

Valeur Mobilière	Emetteur	Sous-Jacent	Secteur	Pays	% VNI
Action	VALERO ENERGY	VALERO ENERGY	ENERGIE	USA	4%
Action	MARATHON PETROLEUM	MARATHON PETROLEUM	ENERGIE	USA	4%
Action	WELLS FARGO	WELLS FARGO	FINANCE	USA	4%
Action	MARATHON OIL	MARATHON OIL	ENERGIE	USA	3%
Action	CENCORA	CENCORA	SANTÉ	USA	3%
Action	BRISTOL-MYERS SQUIBB	BRISTOL-MYERS SQUIBB	SANTÉ	USA	3%
Action	DR HORTON	DR HORTON	CONS. DURABLE	USA	2%
Action	EBAY	EBAY	TECHNOLOGIE	USA	2%
Action	PHILLIPS 66	PHILLIPS 66	ENERGIE	USA	2%
Action	DEERE	DEERE	INDUSTRIE	USA	2%
<b>TOTAL</b>					<b>29%</b>

Source : TreeTop Asset Management S.A.

## Composition du Portefeuille au 28 mars 2024 (1/3)

Sous jacent	Région	% portf.	Secteur	Type valeurs mob.
AB DYNAMICS	EUROPE	0.42	CONS. DURABLE	Action
AEROVIRONMENT INC	AMER/USA	0.27	INDUSTRIE	Action
AIRBNB	AMER/USA	1.02	CONS. DURABLE	Action
AIXTRON	EUROPE	0.47	TECHNOLOGIE	Action
ALFA LAVAL	EUROPE	0.52	INDUSTRIE	Action
ALPHABET INC	AMER/USA	0.20	TECHNOLOGIE	Action
ALSEA SAB DE CV	AMER/USA	0.31	CONS. DURABLE	Action
AON	AMER/USA	1.08	FINANCE	Action
APOLLO HOSPITALS ENTERPRISE	PAC/INDE	1.21	SANTE	Action
ARCA CONTINENTAL	AMER/USA	0.26	CONS. NON CYCL.	Action
ARCO	AMER/USA	0.22	CONS. DURABLE	Action
ARISTA NETWORKS INC	AMER/USA	0.38	TECHNOLOGIE	Action
ASHTED GROUP PLC	EUROPE	0.35	INDUSTRIE	Action
ASM INTERNATIONAL	EUROPE	1.44	TECHNOLOGIE	Action
ASML HOLDING NV	EUROPE	0.66	TECHNOLOGIE	Action
ATEA	EUROPE	0.73	TECHNOLOGIE	Action
AUTOZONE INC	AMER/USA	0.38	CONS. DURABLE	Action
AXON ENTERPRISE	AMER/USA	0.42	INDUSTRIE	Action
BANK RAKYAT INDONESIA PERSER	PAC/INDONESIE	0.40	FINANCE	Action
BE SEMICONDUCTOR INDUSTRIES	EUROPE	0.61	TECHNOLOGIE	Action
BHARTI AIRTEL	PAC/INDE	0.25	SERVICES DE COMM.	Action
BOOKING HOLDINGS	AMER/USA	0.34	CONS. DURABLE	Action
BRAZE INC-A	AMER/USA	0.17	TECHNOLOGIE	Action
BRISTOL-MYERS SQUIBB CO	AMER/USA	2.50	SANTE	Action
BROADCOM INC	AMER/USA	0.34	TECHNOLOGIE	Action
BUILDERS FIRSTSOURCE	AMER/USA	1.71	INDUSTRIE	Action
BURCKHARDT COMPRESSION	EUROPE	0.60	INDUSTRIE	Action
CENCORA	AMER/USA	2.55	SANTE	Action
CHARTER COMMUNICATIONS	AMER/USA	0.78	SERVICES DE COMM.	Action
CHEVRON	AMER/USA	1.13	ENERGIE	Action
CINTAS CORP	AMER/USA	0.25	INDUSTRIE	Action
CLEAN HARBORS	AMER/USA	0.12	INDUSTRIE	Action
COMCAST CORP-CLASS A	AMER/USA	1.48	CONS. DURABLE	Action
COMFORT SYSTEMS	AMER/USA	0.50	INDUSTRIE	Action
CONOCOPHILLIPS	AMER/USA	1.39	ENERGIE	Action
CSX	AMER/USA	0.83	INDUSTRIE	Action
DEERE & CO.	AMER/USA	2.10	INDUSTRIE	Action
DEUTSCHE BOERSE AG	EUROPE	0.37	FINANCE	Action
DIAMONDBACK ENERGY INC	AMER/USA	1.35	ENERGIE	Action
DINO POLSKA SA	EUROPE	0.97	CONS. NON CYCL.	Action
DLF LTD	PAC/INDE	1.17	FINANCE	Action
DR HORTON INC	AMER/USA	2.40	CONS. DURABLE	Action
EBAY INC	AMER/USA	2.31	TECHNOLOGIE	Action
...	...	...	...	...

Source : TreeTop Asset Management S.A.

## Composition du Portefeuille au 28 mars 2024 (2/3)

Sous jacent	Région	% portf.	Secteur	Type valeurs mob.
...	...	...	...	...
EICHER MOTORS LTD	PAC/INDE	0.31	CONS. DURABLE	Action
ETSY	AMER/USA	0.95	CONS. DURABLE	Action
EXXON MOBIL	AMER/USA	1.82	ENERGIE	Action
FERRARI NV	EUROPE	0.67	CONS. DURABLE	Action
FISERV	AMER/USA	1.03	FINANCE	Action
FOMENTO ECONOMICO MEXICANO	AMER/USA	0.39	CONS. NON CYCL.	Action
GODREJ PROPERTIES LTD	PAC/INDE	0.36	FINANCE	Action
GRUMA S.A.B.	AMER/USA	0.25	CONS. NON CYCL.	Action
HCA HOLDINGS INC	AMER/USA	1.18	SANTE	Action
HILL & SMITH HOLDINGS PLC	EUROPE	0.40	MATERIAUX	Action
HOLCIM	EUROPE	0.39	MATERIAUX	Action
HSBC	EUROPE	0.53	FINANCE	Action
ICICI BANK	PAC/INDE	0.41	FINANCE	Action
INDIAN HOTELS CO LTD	PAC/INDE	0.47	CONS. DURABLE	Action
INFICON HOLDING AG-REG	EUROPE	0.93	TECHNOLOGIE	Action
INTER & CO INC - BDR	AMER/BRESIL	0.27	FINANCE	Action
INTUIT INC	AMER/USA	0.26	TECHNOLOGIE	Action
JABIL	AMER/USA	0.21	TECHNOLOGIE	Action
KHANG DIEN HOUSE TRAD. AND INVEST. WRT (CLSA)	PAC/VIETNAM	0.43	FINANCE	Action
LOCKHEED MARTIN CORP	AMER/USA	1.31	INDUSTRIE	Action
LPP	EUROPE	0.66	CONS. DURABLE	Action
MACROTECH DEVELOPERS	PAC/INDE	0.73	INDUSTRIE	Action
MAKEMYTRIP LTD	PAC/INDE	0.48	CONS. DURABLE	Action
MANHATTAN ASSOCIATES	AMER/USA	0.14	TECHNOLOGIE	Action
MARATHON OIL	AMER/USA	2.72	ENERGIE	Action
MARATHON PETROLEUM	AMER/USA	4.29	ENERGIE	Action
MASTERCARD INC - A	AMER/USA	0.21	TECHNOLOGIE	Action
MAX HEALTHCARE INSTITUTE	PAC/INDE	0.37	SANTE	Action
MCKESSON	AMER/USA	0.93	SANTE	Action
MERCADOLIBRE INC	AMER/ARGENTINE	0.43	TECHNOLOGIE	Action
META PLATFORMS	AMER/USA	1.42	TECHNOLOGIE	Action
METSO CORP	EUROPE	0.46	INDUSTRIE	Action
MORGAN STANLEY	AMER/USA	1.10	FINANCE	Action
MUNTERS	EUROPE	0.57	INDUSTRIE	Action
NEW ORIENTAL EDUCATION	PAC/CHINE	0.58	CONS. NON CYCL.	Action
NIKE	AMER/USA	0.84	CONS. DURABLE	Action
NOVO NORDISK A/S-B	EUROPE	0.40	SANTE	Action
NVIDIA CORP	AMER/USA	0.34	TECHNOLOGIE	Action
PARKER HANNIFIN	AMER/USA	0.28	INDUSTRIE	Action
PARTNERS GROUP HOLDING	EUROPE	0.47	FINANCE	Action
PAYPAL HOLDINGS INC	AMER/USA	1.05	TECHNOLOGIE	Action
PHILLIPS 66	AMER/USA	2.14	ENERGIE	Action
PINDUODUO	PAC/CHINE	0.25	CONS. DURABLE	Action
...	...	...	...	...

Source : TreeTop Asset Management S.A.

## Composition du Portefeuille au 28 mars 2024 (3/3)

Sous jacent	Région	% portf.	Secteur	Type valeurs mob.
...	...	...	...	...
PROGRESSIVE	AMER/USA	0.31	FINANCE	Action
PROYA COSMETIC-A WRT (CLSA)	PAC/CHINE	0.23	CONS. NON CYCL.	Action
PVA TEPLA	EUROPE	0.41	TECHNOLOGIE	Action
RAIA DROGASIL	AMER/BRESIL	0.27	CONS. NON CYCL.	Action
RELX	EUROPE	0.38	INDUSTRIE	Action
RIGHTMOVE	EUROPE	0.46	SERVICES DE COMM.	Action
RINGKJOEBING LANDBOBANK	EUROPE	0.80	FINANCE	Action
S.O.I.T.E.C.	EUROPE	0.51	TECHNOLOGIE	Action
SALCEF	EUROPE	0.45	INDUSTRIE	Action
SAMSUNG ELECTRONICS WRT (CLSA)	PAC/COREE	0.32	TECHNOLOGIE	Action
SAP	EUROPE	0.59	TECHNOLOGIE	Action
SHOPIFY INC - CLASS A	AMER/CANADA	0.34	TECHNOLOGIE	Action
SIKA AG-REG	EUROPE	0.29	MATERIAUX	Action
SYNOPSIS	AMER/USA	0.27	TECHNOLOGIE	Action
TECHNOGYM	EUROPE	0.47	CONS. DURABLE	Action
TENCENT MUSIC	PAC/CHINE	0.25	SERVICES DE COMM.	Action
TITAN CO LTD	PAC/INDE	0.39	CONS. DURABLE	Action
T-MOBILE US INC	AMER/USA	0.89	TECHNOLOGIE	Action
TOKMANNI GROUP CORP	EUROPE	0.39	CONS. DURABLE	Action
TRENT	PAC/INDE	0.41	CONS. DURABLE	Action
TRIGANO	EUROPE	0.39	CONS. DURABLE	Action
TRIP.COM GROUP LTD	PAC/CHINE	0.36	CONS. DURABLE	Action
TVS MOTOR CO LTD	PAC/INDE	0.41	CONS. DURABLE	Action
UBER TECHNOLOGIES INC	AMER/USA	0.23	INDUSTRIE	Action
VALERO ENERGY CORP	AMER/USA	4.40	ENERGIE	Action
VARUN BEVERAGES	PAC/INDE	0.67	CONS. NON CYCL.	Action
VAT Group	EUROPE	0.86	MATERIAUX	Action
VERTIV HOLDINGS CO	AMER/USA	0.39	INDUSTRIE	Action
VIPSHOP HOLDING LTD ADR	PAC/CHINE	0.24	CONS. DURABLE	Action
VUSIONGROUP	EUROPE	0.50	TECHNOLOGIE	Action
WARTSILA	EUROPE	0.57	INDUSTRIE	Action
WELLS FARGO & CO	AMER/USA	4.04	FINANCE	Action
WIRTUALNA POLSKA	EUROPE	0.58	SERVICES DE COMM.	Action
ZOMATO	PAC/INDE	1.50	CONS. DURABLE	Action
<b>TOTAL</b>		<b>93.96</b>		

Source : TreeTop Asset Management S.A.



## GLOSSAIRE

Le mot "**FONDS**" est utilisé comme terme générique pour désigner une SICAV ou un compartiment de SICAV.

**SECTEUR DE LA CONSOMMATION DURABLE (ou Consommation Discrétionnaire)** : Le secteur de la Consommation Discrétionnaire englobe les sociétés qui ont tendance à être les plus sensibles aux cycles économiques. Son segment de fabrication comprend : l'automobile, les biens ménagers durables, les équipements de loisirs et le textile et l'habillement. Son segment des services comprend : les hôtels, les restaurants et autres installations de loisirs, la production et les services liés aux médias, le commerce de détail et services associés.

**SECTEUR DE LA CONSOMMATION NON-CYCLIQUE** : Le secteur de la Consommation Non-Cyclique englobe les sociétés dont les activités sont moins sensibles aux cycles économiques. Il comprend les fabricants et distributeurs d'alimentation, de boissons et de tabac et les producteurs de biens ménagers non durables et de produits d'hygiène personnelle. Il comprend également le commerce de détail alimentaires et pharmaceutique ainsi que les hypermarchés et grands centres commerciaux.