



TreeTop Global Balanced Compartiment van TreeTop Global SICAV

Beheerd door TreeTop Asset Management S.A., Beheervenootschap naar Luxemburgs recht

Dit publicitaire mededeling biedt op zich alleen geen volledige informatie over de bevek en moet vóór elke belegging samen worden gelezen met de Essentiële-informatiedocument (Eid), het prospectus, alsook het recentste jaar-/halfjaarverslag van de bevek.

Technische Fiche

Algemene Inlichtingen

Compartiment Naam	TreeTop Global Balanced, een compartiment van TreeTop Global SICAV			
Rechtsvorm	Compartiment van een BEVEK naar Luxemburgs recht			
Producttype	Instellingen voor collectieve belegging			
Productduur	Onbepaald			
Valuta	EUR			
Beleggingsdoel (klasse AH EUR)	<p>Het product streeft ernaar de waarde van uw belegging op lange termijn te verhogen via een actief beheer van een gediversifieerde portefeuille die verschillende activaklassen omvat. In normale marktomstandigheden belegt het product in een gediversifieerde portefeuille die is samengesteld uit verschillende activaklassen. Het kan enerzijds beleggen in internationale aandelen, en anderzijds in rente-instrumenten, waaronder obligaties, geldmarktinstrumenten en bankdeposito's. De blootstelling aan rente-instrumenten wordt ofwel verkregen door directe beleggingen in deze instrumenten, ofwel door indirecte beleggingen via rechten van deelneming van instellingen voor collectieve belegging die in dit type instrumenten beleggen. Het product kan ook derivaten gebruiken voor beleggingsdoeleinden of om beleggingsrisico's te beperken (afdekking). Het product kan beleggen in effecten van emittenten uit de hele wereld, inclusief uit opkomende markten. De blootstelling van het product aan de activaklasse van de aandelen zal niet meer dan 60% bedragen. Om de rendementsbronnen te diversifiëren, wordt het product beheerd door verschillende fondsbeheerders van TreeTop Asset Management, die elk hun eigen benadering voor een wereldwijd actief beheer hanteren. Het product wordt discretionair beheerd, onafhankelijk van enige beursindex.</p> <p>De beheerder streeft ernaar om de posities in andere valuta's dan de EUR die meer dan 2,5% van de intrinsieke waarde van het product vertegenwoordigen, af te dekken.</p> <p>Dit product keert geen dividenden uit (wat betekent dat de inkomsten die worden gegenereerd, bij de prijs van het product worden opgeteld).</p> <p>U kunt dagelijks orders plaatsen om het product te kopen of te verkopen.</p> <p>Het product is bedoeld voor particuliere beleggers die wensen te beleggen op lange termijn (wij adviseren een beleggingshorizon van 4 jaar). De belegger dient over een goede kennis te beschikken van de risico's die gepaard gaan met de financiële markten en dient bereid te zijn om kapitaalverliezen te aanvaarden als gevolg van schommelingen van de waarde van de activa in de portefeuille.</p> <p>Deze doelstellingen en het beleggingsbeleid zijn een getrouwe kopie van deze opgenomen in de Eid van het product.</p> <p>De gepromote belegging heeft betrekking op de aankoop van rechten van deelneming of aandelen in een fonds en niet op de aankoop van een bepaald onderliggend activum.</p>			
Aandelenklasse	Klasse	Dividendbeleid	Oprichtingsdatum	ISIN Code
	AH EUR	Kapitalisatie	15/11/2011	LU0694355487
	DH EUR	Distributie	15/11/2011	LU0694355560
	D EUR	Distributie	02/07/2018	LU1836395019

Beheerders	Jacques Berghmans, Andrew Dalrymple en Sharon Bentley-Hamlyn
Netto-activa (op 28/03/2024)	€ 15 miljoen
Aanbevolen houdperiode	Meer dan 4 jaar

Beheer en Distributie

Beheermaatschappij	TreeTop Asset Management S.A., Beheermaatschappij naar Luxemburgs recht
Depositobank	Banque Degroof Petercam Luxembourg S.A.
Financiële Dienst (België)	Banque Degroof Petercam S.A.
Financiële Dienst (Luxemburg)	Banque Degroof Petercam Luxembourg S.A.
Externe auditor	PricewaterhouseCoopers
Berekeningsfrequentie	Dagelijks
NIW overleg	NIW gepubliceerd op de website www.fundinfo.com
Initiële minimum-investering	250 €
Sluiting van de ontvangst van orders	11:00
Goedgekeurd door	België en Luxemburg
Documenten	De Eid, de prospectus en het laatste verslag in het Nederlands, Frans, en Engels, zijn op eenvoudig verzoek en zonder kosten te verkrijgen bij TreeTop Asset Management S.A. 12 rue Eugène Ruppert L-2453 Luxembourg, of bij de instelling die de financiële dienst waarneemt in België: Banque Degroof Petercam NV, Nijverheidsstraat 44, B-1040 Brussel of op https://www.treetopam.com/nl/fondsen/de-treetop-actieve-fondsen .

Kosten en belastingen

Instapkosten	Niet van toepassing
Uitstapkosten	Niet van toepassing
Beheerskosten en andere administratie - of exploitatiekosten	AH: 1.5%; DH: 1.5%; D: 1.5%
Transactiekosten	AH: 0.5%; DH: 0.5%; D: 0.5%
Prestatievergoeding	12% van meer dan 50% van de opbrengst van de Duitse overheidsobligaties op 5 jaar
Taks op beursverrichtingen	Klasse AH : 1.32% max. € 4000 ; Klassen DH en D : Niet van toepassing
Belgische bronbelasting bij terugbetaling	30% bij de terugkoop (zie art. 19bis WIB)
Belgische roerende voorheffing	Klasse AH : Niet van toepassing ; Klassen DH en D : 30% op de dividenden
	De fiscale regelgeving geldt voor de gemiddelde retail klant in de hoedanigheid van een natuurlijk persoon en Belgisch ingezetene.

Risico-indicator (klasse AH EUR)



Om meer informatie over de risico's en over het risico-indicator te verkrijgen, zie de laatste Essentiële-informatiedocument van de betreffende klassen.

De samenvattende risico-indicator is een richtsnoer voor het risiconiveau van dit product ten opzichte van andere producten. De indicator laat zien hoe groot de kans is dat beleggers verliezen op het product wegens marktontwikkelingen of doordat er geen geld voor betaling is.

We hebben dit product ingedeeld in klasse 3 uit 7; dat is een middelgroot-lage risicoklasse. Deze indicator schat potentiële verliezen bij toekomstige rendementen op een middelgroot-laag niveau in, en het is onwaarschijnlijk dat slechte marktomstandigheden een invloed zullen hebben op de waarde van de aandelen waarin het product belegt en bijgevolg op de waarde van het product zelf.

Dit risiconiveau weerspiegelt het feit dat het product tot 60% van de activa belegt in aandelen, dat het een deel van zijn portefeuille kan beleggen in warrants of callopties op aandelen, die volatieler zijn dan aandelen en die hun waarde op de vervaldatum volledig kunnen verliezen, en tot slot omdat

het welbepaalde economische sectoren of regio's kan voortrekken, inclusief opkomende markten.

In ongewone marktomstandigheden kunnen zich nog bijkomende risico's voordoen: liquiditeits- (converteerbare obligaties kunnen moeilijk gewaardeerd of moeilijk verkocht worden op een gewenst tijdstip tegen een gewenste prijs), wanbetaling (de obligaties van een emittent kunnen waardeloos worden als deze niet in staat is zijn schulden terug te betalen), tegenpartij- (het product kan geld verliezen als een entiteit waarmee het zaken doet niet bereid is, of niet in staat is, om haar verplichtingen tegenover het product na te komen) en wettelijke en fiscale risico's (het product kan beïnvloed worden door buitenlandse wettelijke en fiscale wijzigingen, waarvan sommige met terugwerkende kracht kunnen zijn). Raadpleeg het prospectus voor meer informatie.

Omdat dit product niet is beschermd tegen toekomstige marktprestaties, kunt u uw belegging geheel of gedeeltelijk verliezen.

Juridische Informatie

Het kwartaalverslag mag in geen enkel geval beschouwd worden als beleggingsadvies.

De beheermaatschappij kan, onder de voorwaarden voorzien in artikel 93bis van Richtlijn 2009/65/EC, beslissen om de commercialisering van de aandelenklassen van het fonds in België te schorsen. Beleggers hebben dan een opzegtermijn waardoor ze gratis kunnen uitstappen.

Richt uw klacht schriftelijk aan de "Compliance officer" op het volgende adres: TreeTop Asset Management Belgium, Frankenstraat 79 bus 7 te 1040 Brussel. We sturen u binnen de 5 werkdagen een ontvangstbevestiging. We zullen uw klacht analyseren, indien nodig in overleg met de beheermaatschappij, en u een gedetailleerd antwoord bezorgen binnen de maand na de ontvangst ervan, op voorwaarde dat de klacht volledig en precies is.

Als u meent geen voldoende antwoord ontvangen te hebben van onze kant, kunt u voor een klacht rond beleggingsproducten en -diensten contact opnemen met de Ombudsman voor de financiële sector: Bemiddelingsdienst Banken – Krediet – Beleggingen, Ombudsfin, North Gate II, Koning Albert II-laan 8 in B-1000 Brussel (internetsite: www.ombudsfin.be en e-mailadres: ombudsman@ombudsfin.be). De bemiddelingsdienst kan dan oplossingen suggereren om uw geschil te regelen. Bij gebrek aan akkoord over de voorgestelde oplossingen kan elke partij het geschil voor een bevoegde rechtbank brengen.

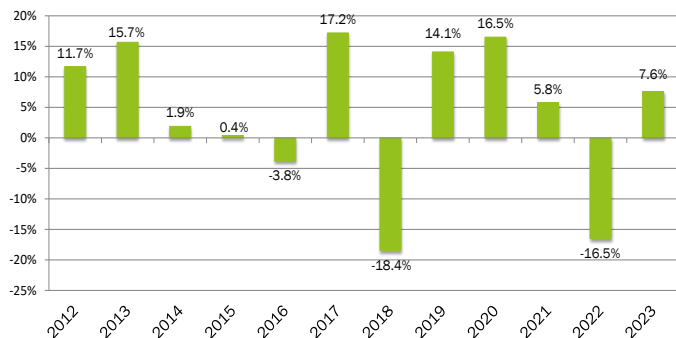
U kunt een samenvatting terugvinden van de rechten van beleggers op <https://www.treetopam.com/nl/reglementaire-informatie> (in het Nederlands) in de sectie "Rechten van beleggers in de ICB's die TreeTop beheert".

Prestatie van TreeTop Global Balanced AH EUR op 28 maart 2024

Evolutie van de NIW van TreeTop Global Balanced AH EUR¹ sinds begin



Jaarlijkse prestatie van TreeTop Global Balanced AH EUR¹ sinds begin



Prestaties op 28 maart 2024

TreeTop Global Balanced AH EUR ¹	
Cumultieve rendementen	
1 maand	2.5%
3 maanden	6.1%
YTD	6.1%
1 jaar	13.6%
Actuariële rendementen op jaarbasis	
3 jaar	0.4%
5 jaar	4.4%
10 jaar	2.2%
Sinds begin	3.9%

Bron : Degroof Petercam Asset Services voor de periode 2011 - 2024 (basis 100 op 15/11/11).

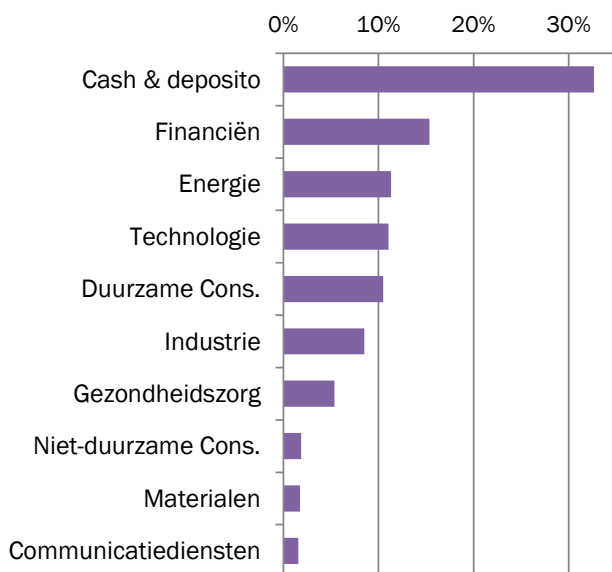
In het verleden behaalde resultaten en de evolutie van de NIW van de bevek zijn geen garantie voor de toekomst.

De rendementen zijn berekend in de basisvaluta (EUR), omvatten niet de instapvergoedingen of de belastingen die een Belgische natuurlijke persoon mogelijks moet betalen.

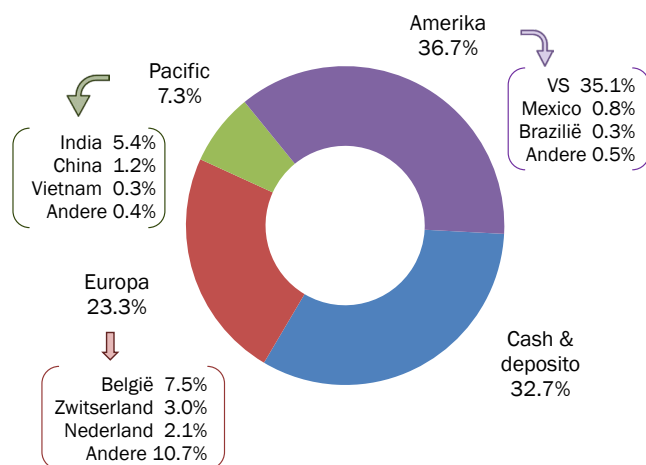
¹ Andere aandelenklassen bestaan (DH EUR en D EUR), en de rendementen alsook de evolutie van de netto inventariswaarde zijn kosteloos beschikbaar op aanvraag bij TreeTop Asset Management S.A. en staan eveneens ook op de site :<https://www.treetopam.com/nl/fondsen/de-treetop-actieve-fondsen>.

Structuur van de Portefeuille op 28 maart 2024

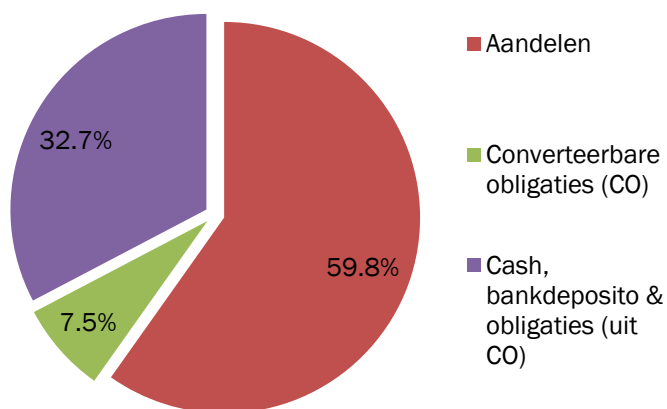
Sectorale verdeling



Geografische verdeling



Type effecten



Belangrijkste posities van de portefeuille

Roer. Waard.	Emittent	Onderliggende	Sector	Land	% NIW
Converteerb. Obligatie	FORTIS BANK LIB+2.0% (perp)	AGEAS "cashes"	FINANCIËN	BELGIË	7%
Aandelen	VALERO ENERGY	VALERO ENERGY	ENERGIE	VS	3%
Aandelen	MARATHON PETROLEUM	MARATHON PETROLEUM	ENERGIE	VS	3%
Aandelen	WELLS FARGO	WELLS FARGO	FINANCIËN	VS	2%
Aandelen	CENCORA	CENCORA	GEZONDHEIDSZORG	VS	2%
Aandelen	MARATHON OIL	MARATHON OIL	ENERGIE	VS	2%
Aandelen	BRISTOL-MYERS SQUIBB	BRISTOL-MYERS SQUIBB	GEZONDHEIDSZORG	VS	2%
Aandelen	DR HORTON	DR HORTON	DUURZAME CONS.	VS	1%
Aandelen	EBAY	EBAY	TECHNOLOGIE	VS	1%
Aandelen	PHILLIPS 66	PHILLIPS 66	ENERGIE	VS	1%
TOTAAL					24%

Bron: TreeTop Asset Management S.A.

Samenstelling van de Portefeuille op 28 maart 2024 (1/3)

Onderliggende waarde	Regio	% portf	Sector	Type effecten
AB DYNAMICS	EUROPA	0.24	DUURZAME CONS.	Aandelen
AEROVIRONMENT INC	AMER/VS	0.15	INDUSTRIE	Aandelen
AGEAS / FORTIS BANK SA/NV FRP	EUROPA	7.47	FINANCIËN	Convert. Oblig.
AIRBNB	AMER/VS	0.62	DUURZAME CONS.	Aandelen
AIXTRON	EUROPA	0.45	TECHNOLOGIE	Aandelen
ALFA LAVAL	EUROPA	0.33	INDUSTRIE	Aandelen
ALPHABET INC	AMER/VS	0.12	TECHNOLOGIE	Aandelen
ALSEA SAB DE CV	AMER/VS	0.24	DUURZAME CONS.	Aandelen
AMUNDI STAR 2-IC	EUROPA	16.34	FINANCIËN	Fonds
AMUNDI ULTRA SHORT B SRI	EUROPA	16.22	FINANCIËN	Fonds
AON	AMER/VS	0.62	FINANCIËN	Aandelen
APOLLO HOSPITALS ENTERPRISE	PAC/INDIA	0.75	GEZONDHEITZORG	Aandelen
ARCA CONTINENTAL	AMER/VS	0.17	NIET-DUURZAME CONS.	Aandelen
ARCO	AMER/VS	0.14	DUURZAME CONS.	Aandelen
ARISTA NETWORKS INC	AMER/VS	0.21	TECHNOLOGIE	Aandelen
ASHTED GROUP PLC	EUROPA	0.34	INDUSTRIE	Aandelen
ASM INTERNATIONAL	EUROPA	0.88	TECHNOLOGIE	Aandelen
ASML HOLDING NV	EUROPA	0.60	TECHNOLOGIE	Aandelen
ATEA	EUROPA	0.43	TECHNOLOGIE	Aandelen
AUTOZONE INC	AMER/VS	0.24	DUURZAME CONS.	Aandelen
AXON ENTERPRISE	AMER/VS	0.24	INDUSTRIE	Aandelen
BANK RAKYAT INDONESIA PERSER	PAC/INDONESIË	0.24	FINANCIËN	Aandelen
BE SEMICONDUCTOR INDUSTRIES	EUROPA	0.58	TECHNOLOGIE	Aandelen
BHARTI AIRTEL	PAC/INDIA	0.15	COMMUNICATIEDIENSTEN	Aandelen
BOOKING HOLDINGS	AMER/VS	0.18	DUURZAME CONS.	Aandelen
BRAZE INC-A	AMER/VS	0.10	TECHNOLOGIE	Aandelen
BRISTOL-MYERS SQUIBB CO	AMER/VS	1.51	GEZONDHEITZORG	Aandelen
BROADCOM INC	AMER/VS	0.21	TECHNOLOGIE	Aandelen
BUILDERS FIRSTSOURCE	AMER/VS	1.03	INDUSTRIE	Aandelen
BURCKHARDT COMPRESSION	EUROPA	0.58	INDUSTRIE	Aandelen
CENCORA	AMER/VS	1.55	GEZONDHEITZORG	Aandelen
CHARTER COMMUNICATIONS	AMER/VS	0.48	COMMUNICATIEDIENSTEN	Aandelen
CHEVRON	AMER/VS	0.69	ENERGIE	Aandelen
CINTAS CORP	AMER/VS	0.15	INDUSTRIE	Aandelen
CLEAN HARBORS	AMER/VS	0.07	INDUSTRIE	Aandelen
COMCAST CORP-CLASS A	AMER/VS	0.93	DUURZAME CONS.	Aandelen
COMFORT SYSTEMS	AMER/VS	0.33	INDUSTRIE	Aandelen
CONOCOPHILLIPS	AMER/VS	0.82	ENERGIE	Aandelen
CSX	AMER/VS	0.50	INDUSTRIE	Aandelen
DEERE & CO.	AMER/VS	1.27	INDUSTRIE	Aandelen
DEUTSCHE BOERSE AG	EUROPA	0.36	FINANCIËN	Aandelen
DIAMONDBACK ENERGY INC	AMER/VS	0.79	ENERGIE	Aandelen
DINO POLSKA SA	EUROPA	0.56	NIET-DUURZAME CONS.	Aandelen
DLF LTD	PAC/INDIA	0.73	FINANCIËN	Aandelen
DR HORTON INC	AMER/VS	1.41	DUURZAME CONS.	Aandelen
EBAY INC	AMER/VS	1.39	TECHNOLOGIE	Aandelen
EICHER MOTORS LTD	PAC/INDIA	0.19	DUURZAME CONS.	Aandelen
...

Samenstelling van de Portefeuille op 28 maart 2024 (2/3)

Onderliggende waarde	Regio	% portf	Sector	Type effecten
...
ETSY	AMER/VS	0.59	DUURZAME CONS.	Aandelen
EXXON MOBIL	AMER/VS	1.10	ENERGIE	Aandelen
FERRARI NV	EUROPA	0.24	DUURZAME CONS.	Aandelen
FISERV	AMER/VS	0.62	FINANCIËN	Aandelen
FOMENTO ECONOMICO MEXICANO	AMER/VS	0.23	NIET-DUURZAME CONS.	Aandelen
GODREJ PROPERTIES LTD	PAC/INDIA	0.20	FINANCIËN	Aandelen
GRUMA S.A.B.	AMER/VS	0.16	NIET-DUURZAME CONS.	Aandelen
HCA HOLDINGS INC	AMER/VS	0.69	GEZONDHEITZORG	Aandelen
HILL & SMITH HOLDINGS PLC	EUROPA	0.38	MATERIALEN	Aandelen
HOLCIM	EUROPA	0.25	MATERIALEN	Aandelen
HSBC	EUROPA	0.32	FINANCIËN	Aandelen
ICICI BANK	PAC/INDIA	0.25	FINANCIËN	Aandelen
INDIAN HOTELS CO LTD	PAC/INDIA	0.28	DUURZAME CONS.	Aandelen
INFICON HOLDING AG-REG	EUROPA	0.57	TECHNOLOGIE	Aandelen
INTER & CO INC - BDR	AMER/BRAZILIË	0.18	FINANCIËN	Aandelen
INTUIT INC	AMER/VS	0.18	TECHNOLOGIE	Aandelen
JABIL	AMER/VS	0.15	TECHNOLOGIE	Aandelen
KHANG DIEN HOUSE TRAD. AND INVEST. WRT (CLSA)	PAC/VIETNAM	0.25	FINANCIËN	Aandelen
LOCKHEED MARTIN CORP	AMER/VS	0.77	INDUSTRIE	Aandelen
LPP	EUROPA	0.61	DUURZAME CONS.	Aandelen
MACROTECH DEVELOPERS	PAC/INDIA	0.31	INDUSTRIE	Aandelen
MAKEMYTRIP LTD	PAC/INDIA	0.30	DUURZAME CONS.	Aandelen
MANHATTAN ASSOCIATES	AMER/VS	0.08	TECHNOLOGIE	Aandelen
MARATHON OIL	AMER/VS	1.54	ENERGIE	Aandelen
MARATHON PETROLEUM	AMER/VS	2.53	ENERGIE	Aandelen
MASTERCARD INC - A	AMER/VS	0.15	TECHNOLOGIE	Aandelen
MAX HEALTHCARE INSTITUTE	PAC/INDIA	0.09	GEZONDHEITZORG	Aandelen
MCKESSON	AMER/VS	0.56	GEZONDHEITZORG	Aandelen
MERCADOLIBRE INC	AMER/ARGENTINIË	0.26	TECHNOLOGIE	Aandelen
META PLATFORMS	AMER/VS	0.87	TECHNOLOGIE	Aandelen
METSO CORP	EUROPA	0.45	INDUSTRIE	Aandelen
MORGAN STANLEY	AMER/VS	0.67	FINANCIËN	Aandelen
MUNTERS	EUROPA	0.44	INDUSTRIE	Aandelen
NEW ORIENTAL EDUCATION	PAC/CHINA	0.36	NIET-DUURZAME CONS.	Aandelen
NIKE	AMER/VS	0.51	DUURZAME CONS.	Aandelen
NOVO NORDISK A/S-B	EUROPA	0.22	GEZONDHEITZORG	Aandelen
NVIDIA CORP	AMER/VS	0.19	TECHNOLOGIE	Aandelen
PARKER HANNIFIN	AMER/VS	0.15	INDUSTRIE	Aandelen
PARTNERS GROUP HOLDING	EUROPA	0.45	FINANCIËN	Aandelen
PAYPAL HOLDINGS Inc	AMER/VS	0.64	TECHNOLOGIE	Aandelen
PHILLIPS 66	AMER/VS	1.29	ENERGIE	Aandelen
PINDUODUO	PAC/CHINA	0.14	DUURZAME CONS.	Aandelen
PROGRESSIVE	AMER/VS	0.22	FINANCIËN	Aandelen
PROYA COSMETIC-A WRT (CLSA)	PAC/CHINA	0.18	NIET-DUURZAME CONS.	Aandelen
PVA TEPLA	EUROPA	0.39	TECHNOLOGIE	Aandelen
RAIA DROGASIL	AMER/BRAZILIË	0.16	NIET-DUURZAME CONS.	Aandelen
RELX	EUROPA	0.23	INDUSTRIE	Aandelen
...	Aandelen

Bron: TreeTop Asset Management S.A.

Samenstelling van de Portefeuille op 28 maart 2024 (3/3)

Onderliggende waarde	Regio	% portf	Sector	Type effecten
...
RIGHTMOVE	EUROPA	0.44	COMMUNICATIEDIENSTEN	Aandelen
RINGKJOEBING LANDBOBANK	EUROPA	0.49	FINANCIËN	Aandelen
S.O.I.T.E.C.	EUROPA	0.50	TECHNOLOGIE	Aandelen
SALCEF	EUROPA	0.29	INDUSTRIE	Aandelen
SAMSUNG ELECTRONICS WRT (CLSA)	PAC/KOREA	0.19	TECHNOLOGIE	Aandelen
SAP	EUROPA	0.55	TECHNOLOGIE	Aandelen
SHOPIFY INC - CLASS A	AMER/CANADA	0.23	TECHNOLOGIE	Aandelen
SIKA AG-REG	EUROPA	0.32	MATERIALEN	Aandelen
SYNOPSYS	AMER/VS	0.14	TECHNOLOGIE	Aandelen
TECHNOGYM	EUROPA	0.46	DUURZAME CONS.	Aandelen
TENCENT MUSIC	PAC/CHINA	0.14	COMMUNICATIEDIENSTEN	Aandelen
TITAN CO LTD	PAC/INDIA	0.26	DUURZAME CONS.	Aandelen
T-MOBILE US INC	AMER/VS	0.54	TECHNOLOGIE	Aandelen
TOKMANNI GROUP CORP	EUROPA	0.36	DUURZAME CONS.	Aandelen
TRENT	PAC/INDIA	0.27	DUURZAME CONS.	Aandelen
TRIGANO	EUROPA	0.37	DUURZAME CONS.	Aandelen
TRIP.COM GROUP LTD	PAC/CHINA	0.22	DUURZAME CONS.	Aandelen
TVS MOTOR CO LTD	PAC/INDIA	0.25	DUURZAME CONS.	Aandelen
UBER TECHNOLOGIES INC	AMER/VS	0.14	INDUSTRIE	Aandelen
VALERO ENERGY CORP	AMER/VS	2.56	ENERGIE	Aandelen
VARUN BEVERAGES	PAC/INDIA	0.41	NIET-DUURZAME CONS.	Aandelen
VAT Group	EUROPA	0.81	MATERIALEN	Aandelen
VERTIV HOLDINGS CO	AMER/VS	0.22	INDUSTRIE	Aandelen
VIPSHOP HOLDING LTD ADR	PAC/CHINA	0.16	DUURZAME CONS.	Aandelen
VUSIONGROUP	EUROPA	0.45	TECHNOLOGIE	Aandelen
WARTSILA	EUROPA	0.53	INDUSTRIE	Aandelen
WELLS FARGO & CO	AMER/VS	2.28	FINANCIËN	Aandelen
WIRTUALNA POLSKA	EUROPA	0.38	COMMUNICATIEDIENSTEN	Aandelen
ZOMATO	PAC/INDIA	0.93	DUURZAME CONS.	Aandelen
TOTAAL		99.89		

Bron: TreeTop Asset Management S.A.

Het woord "**FONDS**" wordt gebruikt als generieke term om te verwijzen naar een BEVEK en een compartiment van een BEVEK.

DUURZAME CONSUMPTIESECTOR: omvat de bedrijven waarvan de activiteiten conjunctuurgevoelig zijn (auto-mobiel, duurzame huishoudartikelen, kledij, hotels, restaurants, vrije tijd, media en detailhandel).

NIET-DUURZAME CONSUMPTIESECTOR: omvat de bedrijven waarvan de activiteiten minder conjunctuur-gevoelig zijn (voeding, drank en tabak, niet-duurzame huishoudartikelen, verzorgingsproducten, farmacie en supermarkten).