



TreeTop Patrimoine International Compartiment van TreeTop Portfolio SICAV

Beheerd door TreeTop Asset Management S.A., Beheermaatschappij naar Luxemburgs recht

Dit kwartaalverslag biedt op zich alleen geen volledige informatie over de bevek en moet vóór elke belegging samen worden gelezen met de Essentiële Beleggersinformatie (EBi), het prospectus, alsook het recentste jaar-/halfjaarverslag van de bevek.

Technische Fiche

Algemene Inlichtingen

Compartiment Naam	TreeTop Patrimoine International, een compartiment van TreeTop Portfolio SICAV			
Rechtsvorm	Compartiment van een BEVEK naar Luxemburgs recht (onderworpen aan Deel II van de gewijzigde wet van 17 december 2010 betreffende de instellingen voor collectieve belegging)			
Producttype	Alternatieve beleggingsinstelling			
Productduur	Onbepaald			
Valuta	EUR			
Beleggingsdoel	<p>Het fonds streeft naar een meerwaarde voor uw belegging op lange termijn door middel van het actief beheer van een niet-geïndexeerde en gediversifieerde portefeuille bestaande uit verschillende activa klassen.</p> <p>In normale markt omstandigheden zal het merendeel van de portefeuille bestaan uit aandelen, koopopties en warrants op aandelen; uit obligaties, vastrentende geldmarktinstrumenten of bankdeposito's.</p> <p>Het fonds mag tevens derivaten gebruiken voor beleggingsdoeleinden of om de beleggingsrisico's in te dekken. Het fonds mag beleggen in effecten overal ter wereld, de opkomende markten inbegrepen. De globale blootstelling aan de aandelenmarkt zal nooit groter dan 60% van de totale waarde van de portefeuille bedragen. De beleggingen zullen hetzij rechtsreeks, hetzij door middel van fondsen beheerd door TreeTop Asset Management gemaakt worden.</p> <p>Met zorg om het fonds via verschillende prestatie bronnen voldoende te diversifiëren, zal het fonds beheerd worden door verschillende beheerders die ieder hun eigen actieve aanpak zullen volgen. Indien er aandelenklassen in EUR bestaan met een dekking van het wisselkoersrisico, zal de voorkeur aan deze gegeven worden.</p>			
Aandelenklasse	Klasse	Dividendbeleid	Oprichtingsdatum	ISIN Code
	P EUR	Kapitalisatie	14/10/2011	LU0675135841
Beheerders	Jacques Berghmans, Andrew Dalrymple en Sharon Bentley-Hamlyn			
Netto-activa (op 31/03/2020)	€ 28 miljoen			
Aanbevolen houdperiode	Meer dan 4 jaar			

Beheer en Distributie

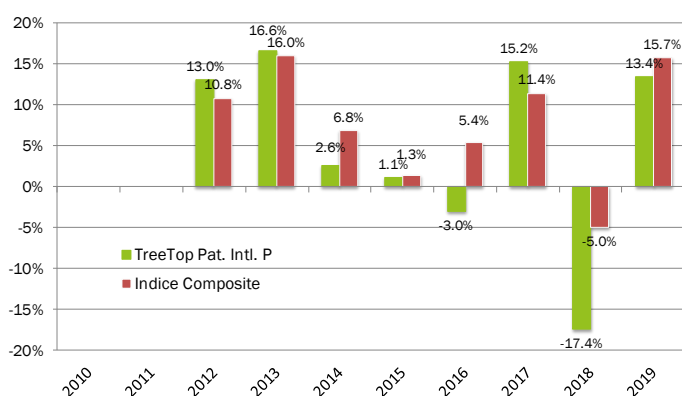
Beheermaatschappij	TreeTop Asset Management S.A., Beheermaatschappij naar Luxemburgs recht
Depositobank	Banque Degroof Petercam Luxembourg S.A.
Externe auditor	PricewaterhouseCoopers
Berekeningsfrequentie	Dagelijks
Initiële minimum-investering	€ 250,000
Sluiting van de ontvangst van orders	11:00

Prestatie van TreeTop Patrimoine International P EUR op 31 Maart 2020

Evolutie van de NIW van TreeTop Patrimoine International P EUR¹ vs. Samengestelde Index²



Jaarlijkse prestatie van TreeTop Patrimoine International P EUR¹ vs. Samengestelde Index² sinds 2012



Prestaties op 31 Maart 2020

	TreeTop Patrimoine International P EUR ¹	Samengestelde Index ²
Cumulatieve rendementen		
1 maand	-12.4%	-8.2%
3 maanden	-14.9%	-11.8%
YTD	-14.9%	-11.8%
1 jaar	-10.1%	-4.8%
Actuariële rendementen op jaarbasis		
3 jaar	-5.4%	1.5%
5 jaar	-3.0%	2.2%
Sinds begin	2.4%	5.8%

Bronnen: Degroof Petercam Asset Services en Bloomberg voor de periode 2009 - 2020 (basis 100 sinds begin 15/10/2009).

In het verleden behaalde resultaten en de evolutie van de NIW van de bevek zijn geen garantie voor de toekomst.

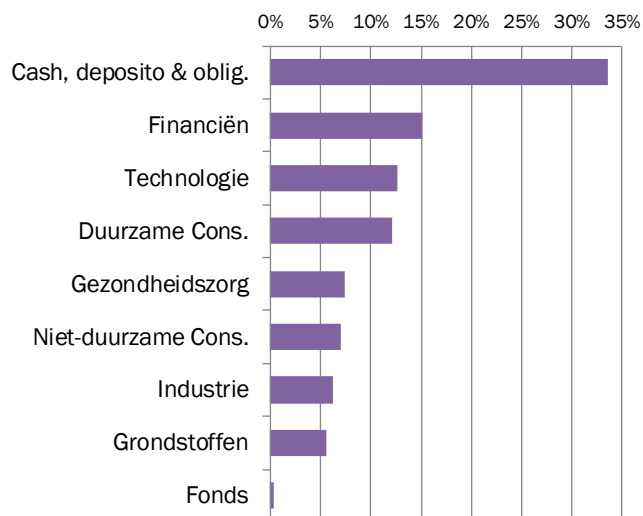
De rendementen zijn berekend in de basisvaluta (EUR), omvatten niet de instapvergoedingen of de belastingen die een Belgische natuurlijke persoon mogelijk moet betalen.

¹ Een andere aandelenklasse bestaat (A EUR) maar wordt niet publiekelijk verhandeld in België. Er worden dus geen inschrijvingen aanvaard in TreeTop Portfolio Sicav van Belgische investeerders, dit geldt zowel voor particuliere als voor professionele investeerders, zij het direct of indirect (via een tussenpersoon), met uitzondering van de inschrijvingen in de P klasse van het compartiment TreeTop Patrimoine International met een minimum initiële inschrijving van €250,000.

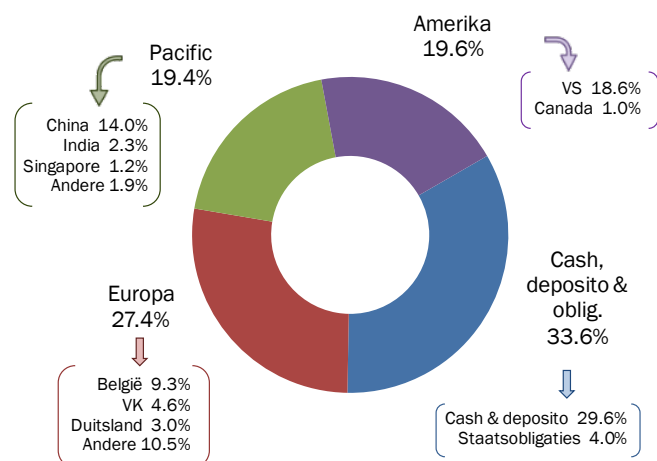
² Het beleggingsbeleid voorziet niet in een correlatie tussen de referentie-index (de Samengestelde Index bestaat uit: 40% JPM Euro Government Bonds 1-3Y en 60% MSCI All Country World Index, nettodividenden opnieuw geïnvesteerd in lokale munt) en het compartiment. De prestatie van het compartiment kan dus verschillen van die van de index.

Structuur van de Portefeuille op 31 Maart 2020

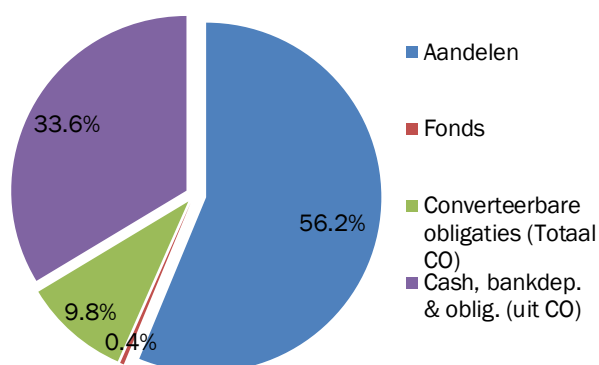
Sectorale verdeling



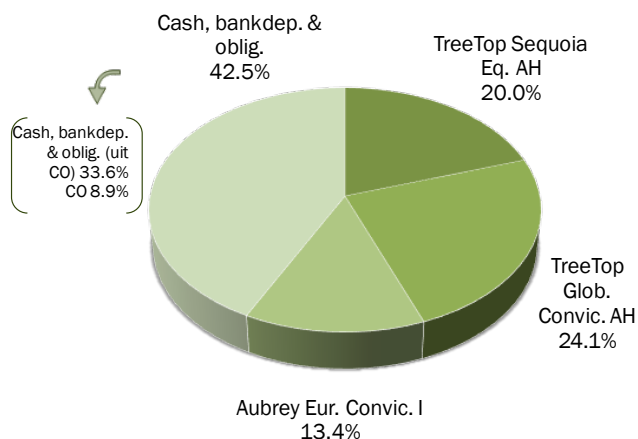
Geografische verdeling



Type effecten



Portefeuilleverdeling



Belangrijkste posities van de portefeuille

Roer. Waard.	Emittent	Onderliggende	Sector	Land	% NIW
Converteerb. Obligatie	FORTIS BANK SA/NV	AGEAS/FORTIS BANK "cashes"	FINANCIËN	BELGIË	8.9%
Obligatie	ITALY	ITALIAN GOVT BOND 5.5% 01/11/22	STAATSOBLIGATIE	ITALIË	4.0%
Aandelen	FUFENG GROUP LTD	FUFENG GROUP LTD	GRONDSTOFFEN	CHINA	2.2%
Aandelen	VIPSHOP HOLDING LTD ADR	VIPSHOP HOLDING LTD ADR	DUURZAME CONS.	CHINA	1.9%
Aandelen	DEXCOM INC	DEXCOM INC	GEZONDHEIDSZORG	VS	1.6%
Aandelen	DALI FOODS GROUP CO LTD	DALI FOODS GROUP CO LTD	NIET-DUURZAME CONS.	CHINA	1.4%
Aandelen	HYPOPORT AG	HYPOPORT AG	FINANCIËN	DUITSLAND	1.4%
Aandelen	SEA LTD-ADR	SEA LTD-ADR	TECHNOLOGIE	SINGAPORE	1.2%
Aandelen	ZEBRA TECHNOLOGIES	ZEBRA TECHNOLOGIES	TECHNOLOGIE	VS	1.2%
Aandelen	CHINASOFT INTERNATIONAL LTD	CHINASOFT INTERNATIONAL LTD	TECHNOLOGIE	CHINA	1.1%
TOTAAL					24.9%

Bron: TreeTop Asset Management

DUURZAME CONSUMPTIESECTOR: omvat de bedrijven waarvan de activiteiten conjunctuurgevoelig zijn (auto-mobiel, duurzame huishoudartikelen, kledij, hotels, restaurants, vrije tijd, media en detailhandel).

NIET-DUURZAME CONSUMPTIESECTOR: omvat de bedrijven waarvan de activiteiten minder conjunctuur-gevoelig zijn (voeding, drank en tabak, niet-duurzame huishoudartikelen, verzorgingsproducten, farmacie en supermarkten).